

**PLANO DE DESENVOLVIMENTO
DA UNIDADE - PDU
CAMPUS PARAGOMINAS
2019 – 2022**

Paragominas, PA
2022

PLANO DE DESENVOLVIMENTO DA UNIDADE - PDU
CAMPUS PARAGOMINAS

PERÍODO DE VIGÊNCIA (2019-2022)

Paragominas, PA
2022

César Augusto Tenório de Lima
Diretor do Campus Paragominas

Carlos Douglas de Sousa Oliveira
Vice-diretor do Campus Paragominas

Equipe Técnica:

Almir Lima do Mar

Waldjânio de Oliveira Melo

Allan Pinheiro Monteiro

Antonia Michelle Araújo Lopes

LISTA DE SIGLAS

PDU - Plano de Desenvolvimento da Unidade

PLAIN - Planejamento Estratégico Institucional da UFRA

UFRA - Universidade Federal Rural da Amazônia

PROPLADI - Pró Reitoria de Planejamento e Desenvolvimento Institucional

REUNI - Programa de Apoio a Planos de Reestruturação e Expansão das Universidades Federais

TAE - Técnico Administrativo em Educação

MEC - Ministério da Educação

SIGRH - Sistema Integrado de Gestão de Recursos Humanos

SIPAC - Sistema Integrado de Patrimônio, Administração e Contratos

SIGAA - Sistema Integrado de Gestão de Atividades Acadêmicas

LISTA DE FIGURAS

Figura 1. Organograma do <i>Campus</i> Paragominas.	3
Figura 2. Planta baixa dos prédios do <i>campus</i> Paragominas.	4
Figura 3. Prédio administrativo do <i>campus</i> Paragominas.	4
Figura 4. Térreo do prédio 01, do <i>campus</i> Paragominas.	5
Figura 5. Segundo piso do prédio 01, do <i>campus</i> Paragominas.	5
Figura 6. Anexo 01 do prédio 01, do <i>campus</i> Paragominas.	6
Figura 7. Térreo do prédio 02, do <i>campus</i> Paragominas.	6
Figura 8. Segundo piso do prédio 02, do <i>campus</i> Paragominas.	7
Figura 9. Térreo do prédio 03, do <i>campus</i> Paragominas.	7
Figura 10. Segundo piso do prédio 03, do <i>campus</i> Paragominas.	8
Figura 11. Térreo do prédio 04, do <i>campus</i> Paragominas.	8
Figura 12. Segundo piso do prédio 04, do <i>campus</i> Paragominas.	9
Figura 13. Pórtico de entrada do <i>campus</i> Paragominas.	9
Figura 14. Garagem do <i>campus</i> Paragominas.	9
Figura 15. Corpo TAE por nível de qualificação do <i>campus</i> Paragominas, 2022.	13
Figura 16. Corpo docente por enquadramento nas classes da carreira, ano de 2022.	21
Figura 17. Corpo docente por nível de qualificação do <i>campus</i> Paragominas, ano de 2022.	22
Figura 18. Percentual de discentes diplomados por curso de graduação.	23

LISTA DE QUADROS

Quadro 1 . Perfil do corpo técnico administrativo do <i>campus</i> Paragominas. ...	11
Quadro 2 . Demanda de suplementação de força de trabalho dos TAES.	19
Quadro 3 . Perfil do corpo docente efetivo do <i>campus</i> Paragominas.	19
Quadro 4 . Eventos, projetos e programas de extensão do Campus Paragominas, período 2019-2022.	25
Quadro 5 . Projetos de pesquisa do <i>campus</i> Paragominas.	56
Quadro 6 . Projetos de ensino do <i>campus</i> Paragominas.	68
Quadro 7 . Estratégias e ações para fazer frente aos desafios da UFRA Campus Paragominas.	70
Quadro 8 . Plano de ação por cada componente acadêmico e de gestão.	79

LISTA DE TABELAS

Tabela 1. Infraestrutura física do <i>campus</i> Paragominas.	10
Tabela 2. Titulação dos TAEs do <i>campus</i> Paragominas, ano 2022.	13
Tabela 3. Perfil do corpo discente de Graduação do <i>campus</i> Paragominas, 2021.	22
Tabela 4. Cursos ofertados e em fase de implantação no <i>campus</i> Paragominas.	23
Tabela 5. Cronograma de reuniões de avaliação e monitoramento do PDU. .	95

SUMÁRIO

1. INTRODUÇÃO	2
2. ORGANIZAÇÃO ADMINISTRATIVA	3
3. INFRAESTRUTURA FÍSICA	4
4. PERFIL DO QUADRO DE TÉCNICOS ADMINISTRATIVOS	11
5. PERFIL DO CORPO DOCENTE	19
6. PERFIL DO CORPO DISCENTE	22
7. CURSOS OFERTADOS	23
8. PROJETOS E PROGRAMAS	25
9. MISSÃO, VISÃO, VALORES DA UNIDADE	68
10. PLANEJAMENTO DE ESTRATÉGIAS, AÇÕES E ATIVIDADES	69
11. EXECUÇÃO E MONITORAMENTO	95
12. AVALIAÇÃO E PUBLICAÇÃO DOS RESULTADOS	95
15. REFERÊNCIAS	96

APRESENTAÇÃO

O *Campus* de Paragominas apresenta seu Plano de Desenvolvimento de Unidade - PDU, como documento fundamental para subsidiar a unidade, a fim de estabelecer uma governança eficiente, capaz de fornecer diretrizes estratégicas dialogadas para a implementação do plano de expansão do campus, prevista no PLAIN 2014-2024. O PDU está alinhado e busca o pleno atendimento a missão geral da UFRA, que versa sobre “formar profissionais éticos e capacitados a trocar conhecimentos com a sociedade, a fim de contribuir para o desenvolvimento sustentável da microrregião de Paragominas”.

O PDU descreve o planejamento tático/estratégico para alcance de metas estabelecidas em médio prazo (2019-2022), e ao mesmo tempo, apresenta as ações e atividades que foram executadas neste mesmo período, bem como as informações acadêmicas e administrativas, disponibilizando para o *campus* uma ferramenta de gestão contínua e plástica. Ressalta-se que esta ferramenta não só se relaciona diretamente com os objetivos estratégicos da UFRA, estabelecidos no PLAIN, como vai além e se compromete em ir ao alcance destes.

A vigência do PDU está diretamente relacionada ao período da gestão atual do campus, justificado pela responsabilidade na obtenção de resultados no período e o indicativo de planejamento futuro para até 2024, prazo limite do PLAIN. Os dados contidos neste documento revelam não apenas um plano de desenvolvimento, mas informações acerca dos compromissos firmados da gestão do campus para com a comunidade acadêmica, se tornando também um relatório de atividades do período.

O processo de coleta de informações para compor este PDU teve início em março de 2019, com o primeiro módulo de oficinas que abordou métodos para a elaboração colaborativa de um planejamento estratégico, momento em que foram entendidos a missão, visão e valores da UFRA, bem como a construção coletiva de um plano de ação para o *campus*, na qual representantes do Instituto de Ciências Agrárias – ICA e a Pró-Reitoria de Planejamento e Desenvolvimento Institucional - PROPLADI, conduziram as atividades de maneira lúdica reflexiva e propositiva, aplicando metodologias participativas, visando extrair as percepções e demandas por parte dos servidores docentes e técnicos administrativos em educação.

Em janeiro de 2020 ocorreu o segundo módulo das oficinas de planejamento estratégico, sendo continuidade das atividades participativas para complemento do PDU. Na ocasião foram definidas a missão, visão e valores do *Campus* Paragominas e a atualização e preenchimento de lacunas do plano de ação, deixadas na primeira oficina, ficando pendências para o terceiro e último módulo previsto para o segundo semestre de 2020.

Em virtude da pandemia do novo coronavírus (COVID-19), a oficina final não aconteceu, ficando sob responsabilidade da direção e dos agentes de planejamento do campus, a conclusão do PDU. Apesar desse processo de construção não ter sido finalizado com o acompanhamento das oficinas em 2020, este PDU foi concluído no início de 2021 pela comissão de planejamento e a direção do *campus* Paragominas, sendo adicionado o conteúdo faltante, tais como: os *layouts* das infraestruturas e as estratégias da alta administração, objetivando atividades e ações mais específicas e claras pautada no diálogo aberto com a comunidade acadêmica e setores, visando a promoção eficaz entre os níveis estratégico e tático.

1. INTRODUÇÃO

Com o objetivo de oportunizar o ensino superior de qualidade em ciências agrárias ao público do meio rural, foi criado em 2008 o *campus* de Paragominas, oferecendo inicialmente o curso de Agronomia. O *Campus* foi credenciado pelo Conselho Nacional de Educação do Ministério da Educação, através da Portaria MEC nº 945, publicada no Diário Oficial da União em 05 de agosto de 2008 e as instalações foram financiadas com recursos do REUNI.

Atualmente o *campus* foi além das ciências agrárias, oferecendo 6 cursos de graduação, sendo estes Administração, Agronomia, Engenharia Florestal, Zootecnia, Sistemas de Informação e Ciências Contábeis, que funcionam diuturnamente. Em 2021, será implementado o primeiro curso de pós-graduação do campus “MBA em gestão de cooperativas do Agronegócio da Amazônia”.

O *campus* Paragominas insere-se na região do Rio Capim, que tem uma economia baseada na mineração, produtos industrializados provenientes da madeira e da agropecuária. Considerado um dos maiores produtores de grãos, carne bovina e MDF do estado do Pará. O campus se torna estratégico na região, pois tem um viés voltado para o agronegócio, setor importante que impulsiona o mercado e estabelece em Paragominas as maiores empresas do ramo. Outro destaque está na sua localização física, pois Paragominas é reconhecido por se tornar um município verde, atuando em benefício da pauta ambiental.

Este PDU aborda um panorama geral do *campus* Paragominas, sendo um documento chave importante para nortear um plano de expansão do campus e servir de insumo para o estabelecimento de uma governança institucional, de acordo com a realidade local. O conteúdo desse material está relacionado a sua estrutura organizacional e física, perfis de corpos técnico administrativo, docente e discente, cursos ofertados, projetos desenvolvidos em pesquisa e extensão, e ainda os seus próprios princípios norteadores: missão, visão e valores.

Não obstante, este PDU apresenta informações essenciais trabalhadas de maneira participativa junto aos servidores, que trata especificamente sobre metas e as ações que serão priorizadas, através da potencialização dos recursos disponíveis, que serão necessários para o alcance dos objetivos contidos neste documento, consonante os objetivos estratégicos que constam no Planejamento Estratégico Institucional da UFRA (PLAIN 2014-2024).

A relevância do PDU, além do supracitado, é tornar parte fundamental de um planejamento maior que os *campi* devem possuir denominado “plano diretor”, cuja elaboração é de responsabilidade da Prefeitura da UFRA, em consonância com a PROPLADI. Com isso, o *campus* Paragominas dá sua contribuição e torna visível suas demandas e estruturas de organização e funcionamento, para que os próximos anos sejam desenvolvidos com sustentabilidade, de acordo com os cenários construídos pela própria comunidade acadêmica.

2. ORGANIZAÇÃO ADMINISTRATIVA

A estrutura da unidade está organizada, conforme figura 1.

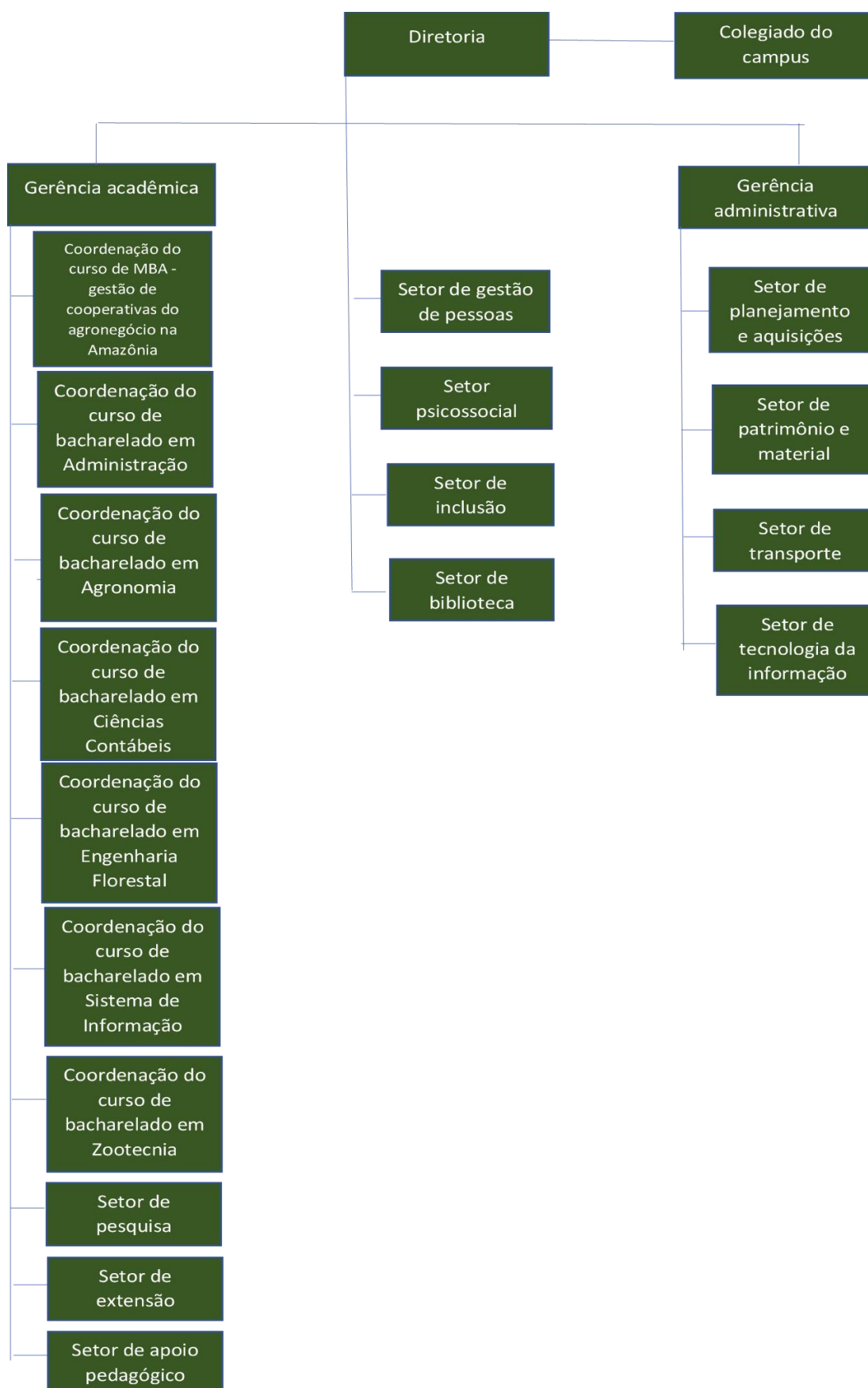


Figura 1. Organograma do *Campus* Paragominas.

3. INFRAESTRUTURA FÍSICA

O *Campus* possui oito prédios que estão distribuídos em uma área de 48.419,14m². Sua infraestrutura física está apresentada a seguir, conforme o plano piloto da unidade, elaborado pela gerência administrativa do campus Paragominas.

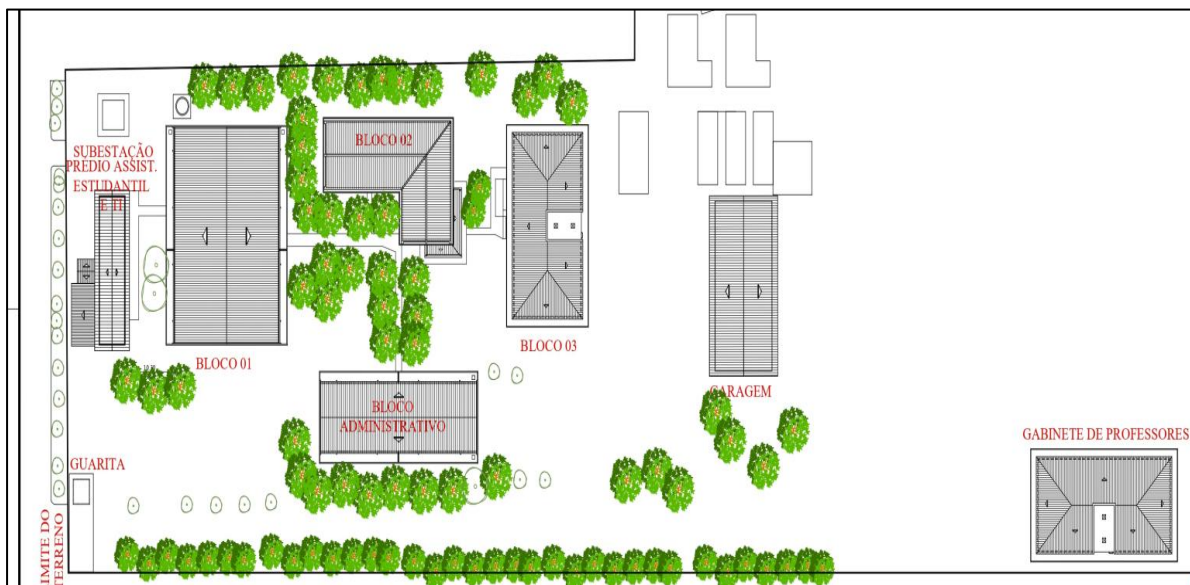


Figura 2. Planta baixa dos prédios do *campus* Paragominas.

3.1 Infraestruturas atuais

O espaço físico atual da unidade conta uma área total construída de 3.623,8m², atendendo parcialmente as demandas crescentes do *campus*. Sua distribuição organizacional está disposta conforme as figuras 3 a 14 e detalhada na tabela 1.

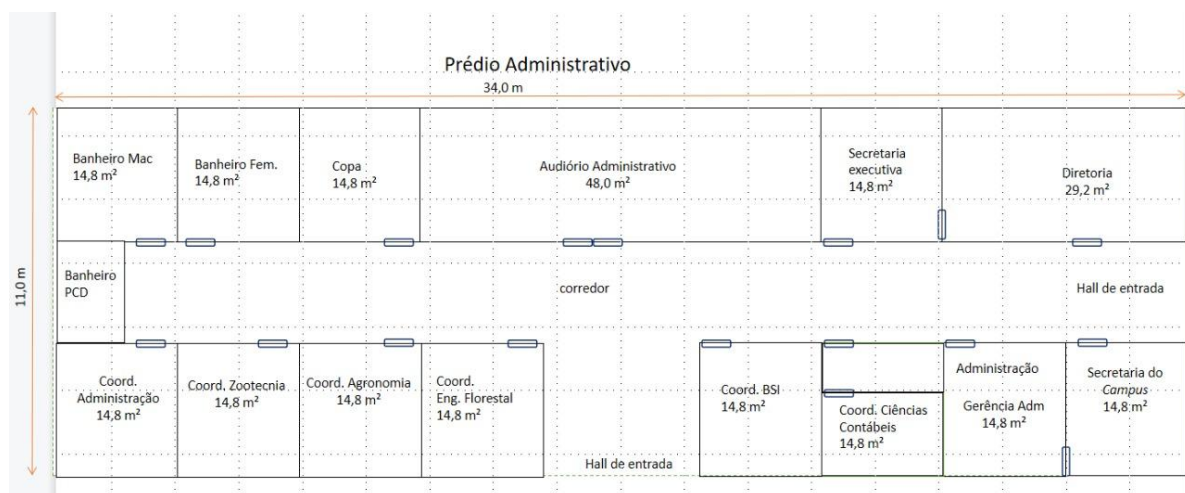


Figura 3. Prédio administrativo do *campus* Paragominas.

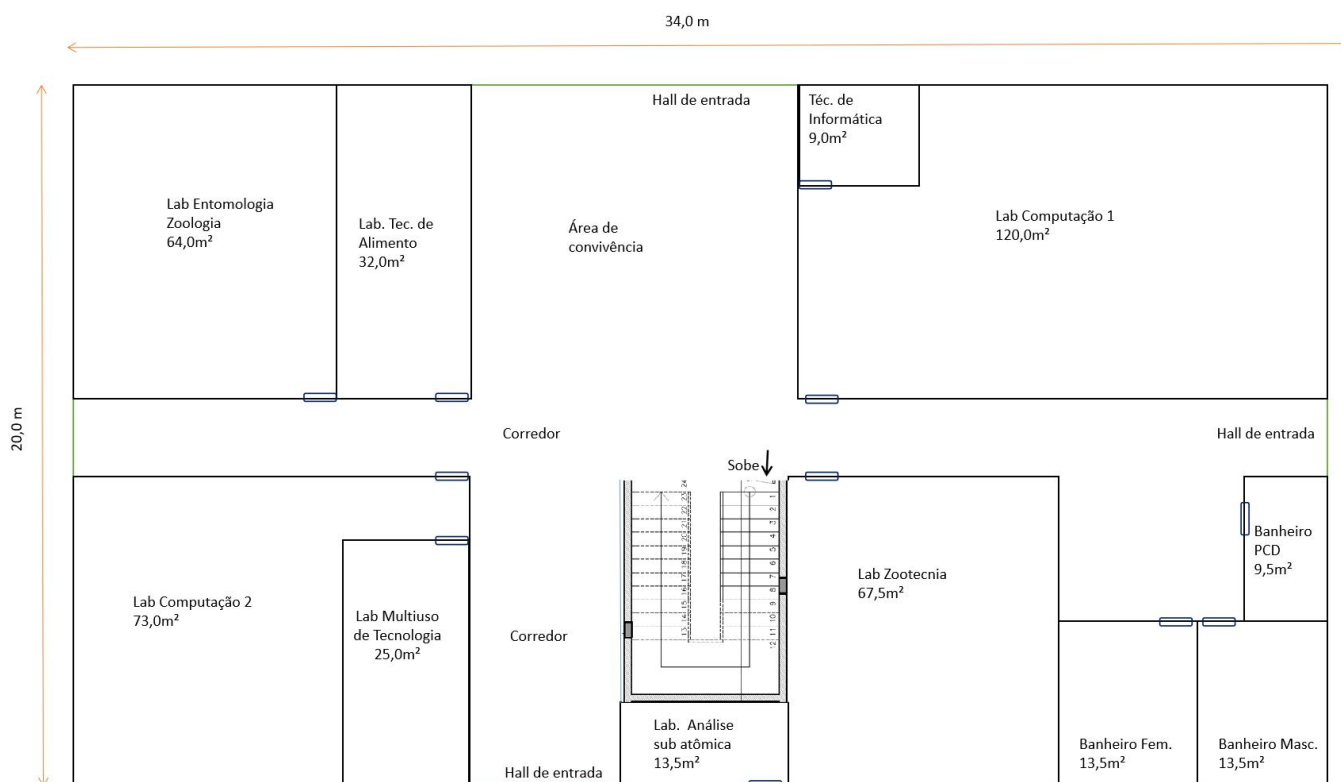


Figura 4. Térreo do prédio 1, do *campus* Paragominas.

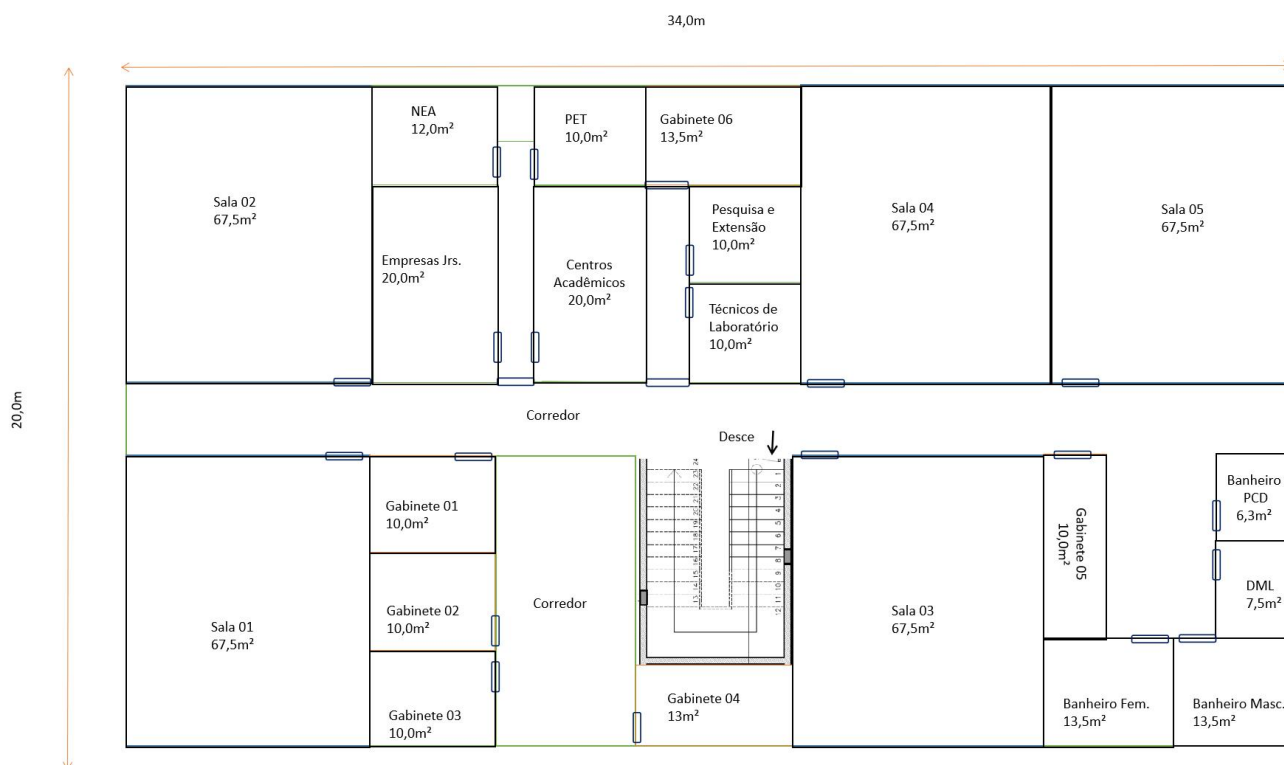


Figura 5. Segundo piso do prédio 1, do *campus* Paragominas.

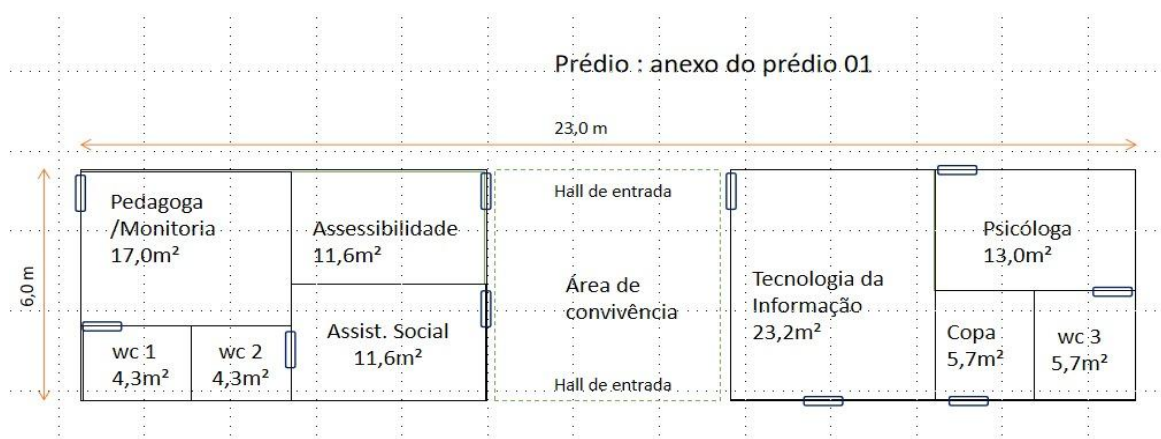


Figura 6. Anexo 1 do prédio 1, do *campus* Paragominas.

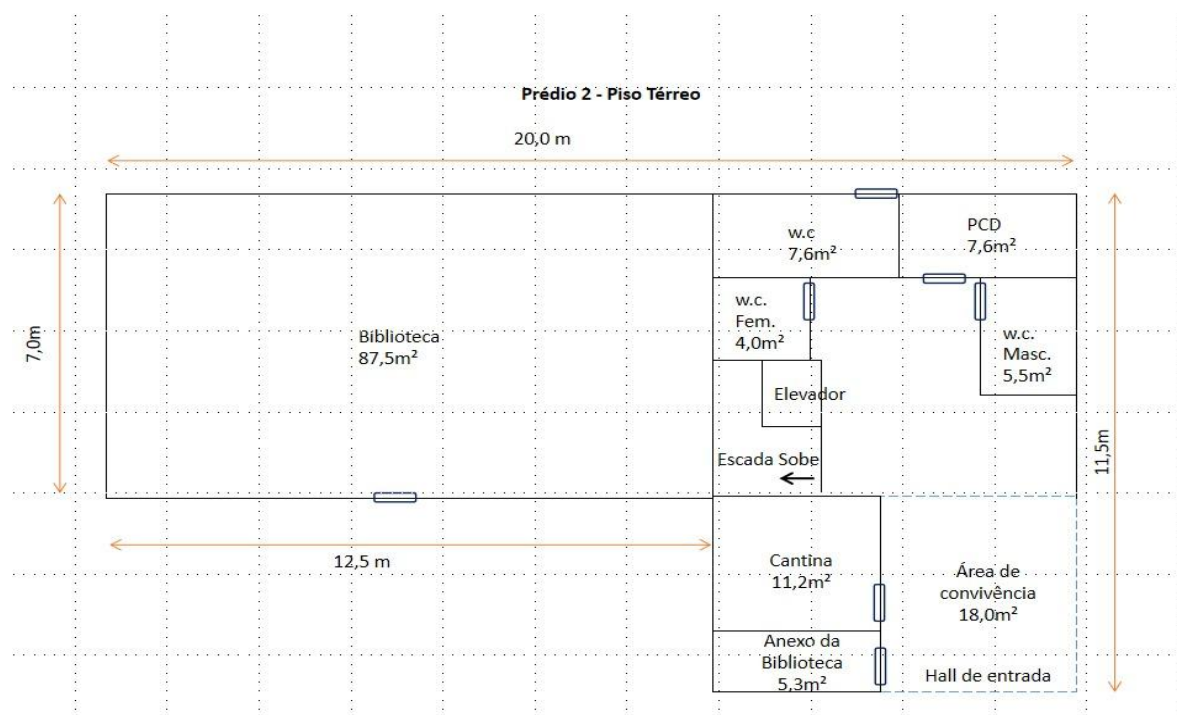


Figura 7. Térreo do prédio 2, do *campus* Paragominas.

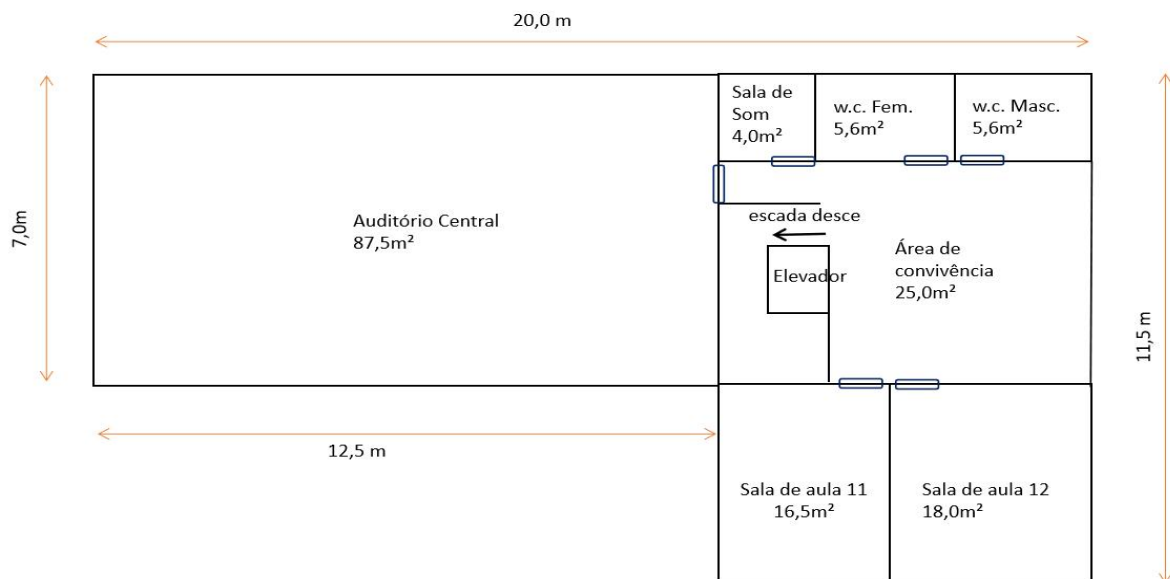


Figura 8. Segundo piso do prédio 2, do *campus* Paragominas.

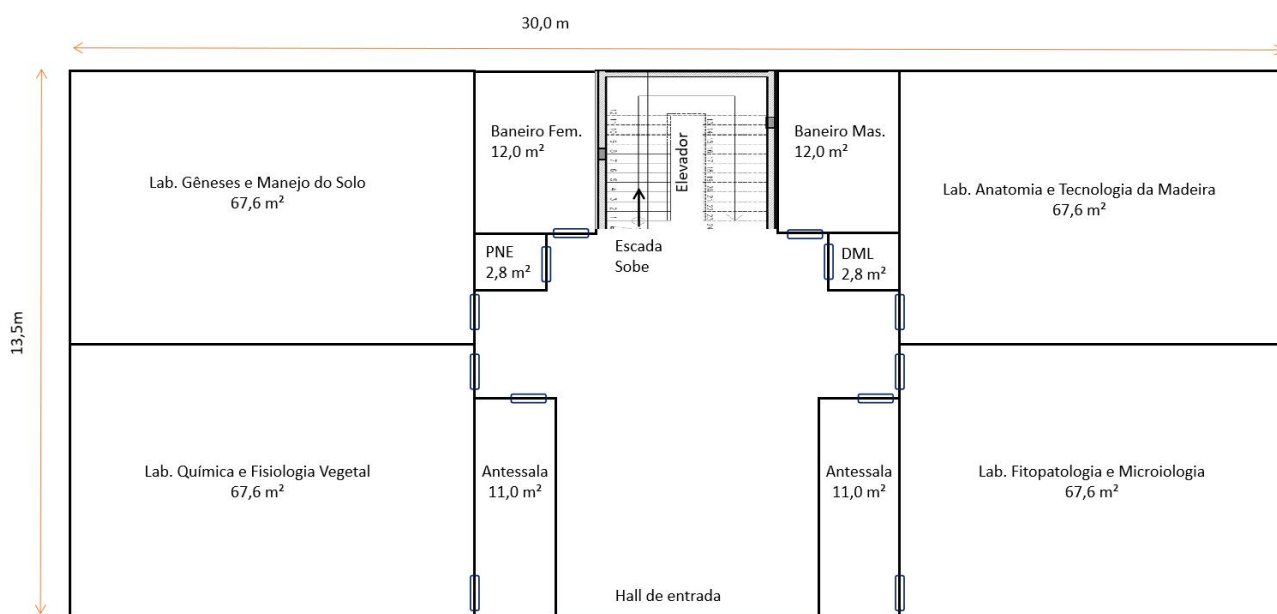


Figura 9. Térreo do prédio 3, do *campus* Paragominas.

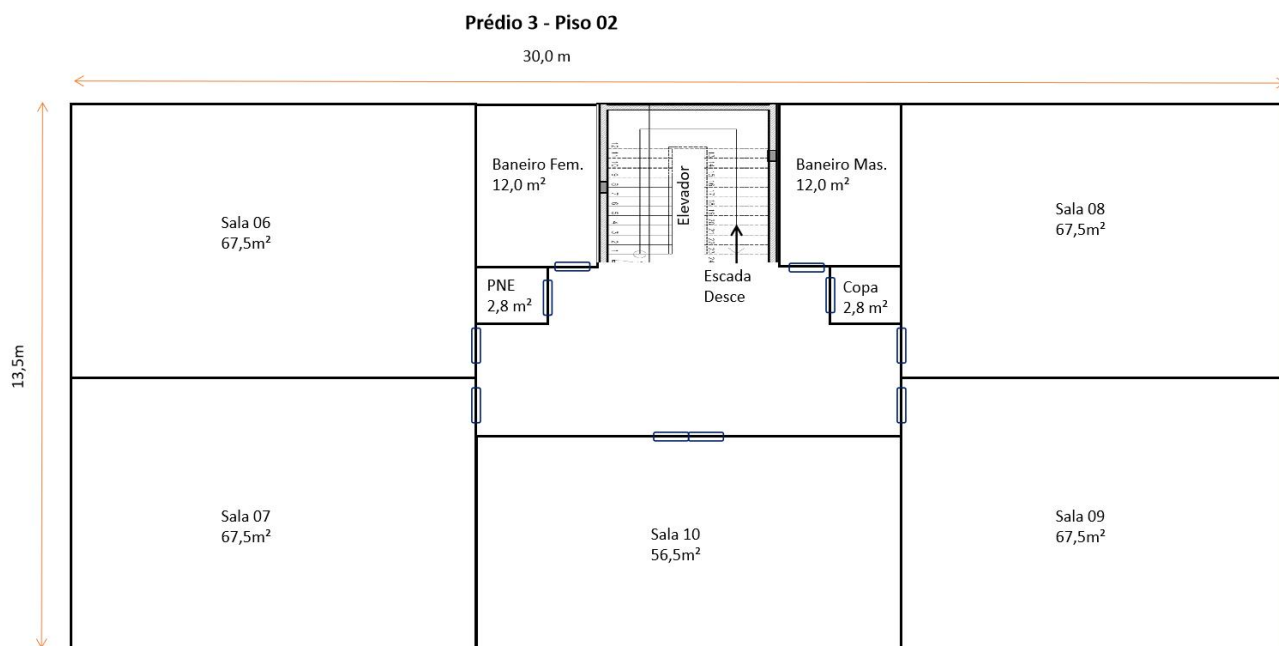


Figura 10. Segundo piso do prédio 3, do *campus* Paragominas.

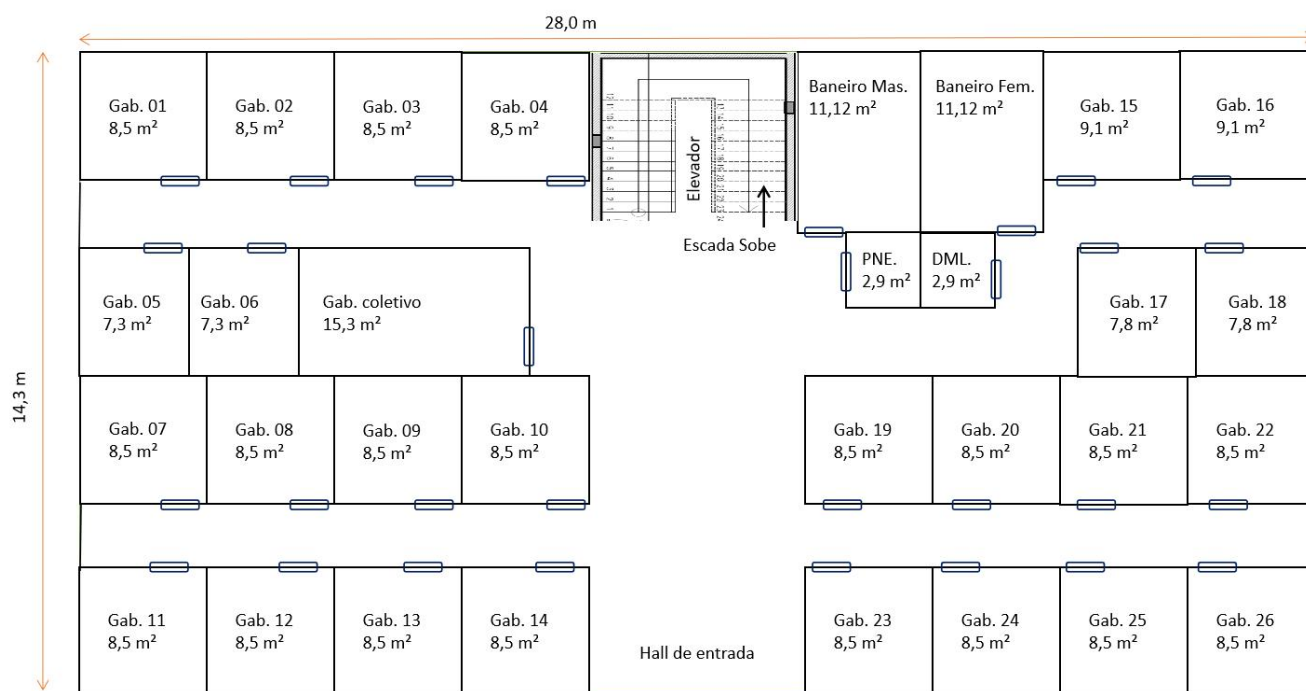


Figura 11. Térreo do prédio 4, do *campus* Paragominas.

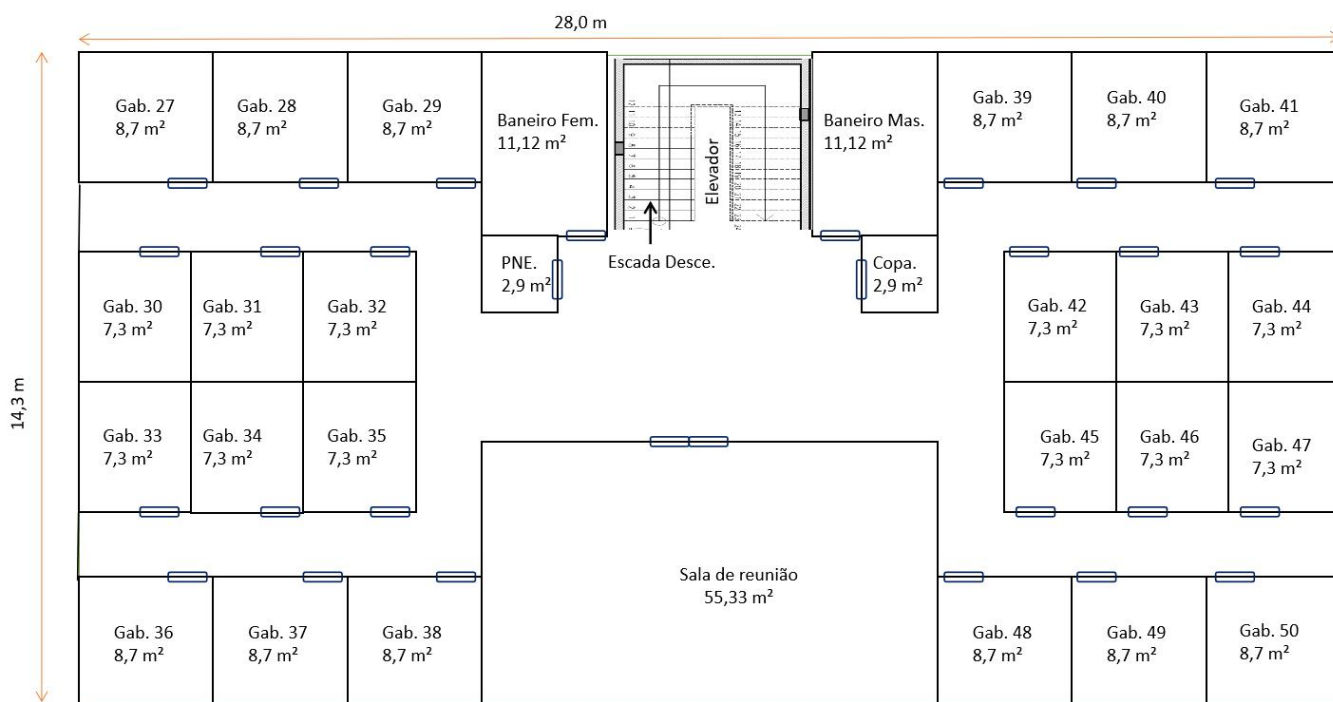


Figura 12. Segundo piso do prédio 4, do *campus* Paragominas.

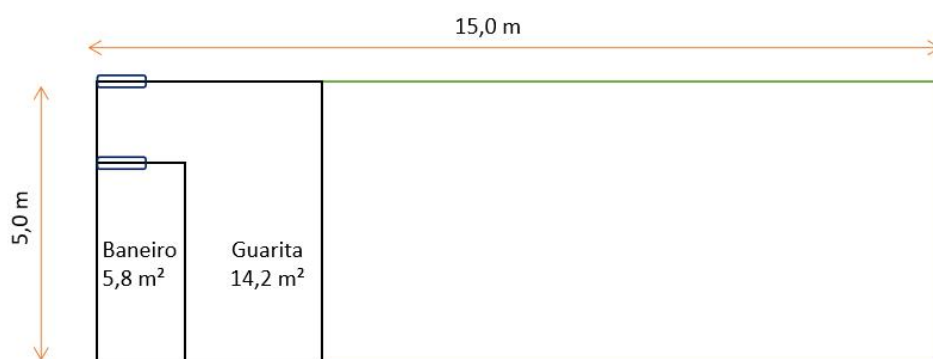


Figura 13. Pórtico de entrada do *campus* Paragominas.



Figura 14. Garagem do *campus* Paragominas.

Tabela 1. Infraestrutura física do *campus* Paragominas.

Ambiente/Salas	Quantidade	Área (m ²)
Salas de aula	12	698,5 m ²
Laboratórios	8	598,4 m ²
Gabinetes de Docente	59	514,4 m ²
Banheiros	31	265,0 m ²
Auditórios	3	194,8m ²
Gabinetes de TAE	8	103,2 m ²
Biblioteca (com anexo)	2	92,8 m ²
Coordenações de curso	6	88,8 m ²
Depósitos	4	31,2 m ²
Secretarias	2	29,6 m ²
Diretoria	1	29,2 m ²
Copas	4	26,2 m ²
Empresas Jrs	1	20,0 m ²
Centros Acadêmicos	1	20,0 m ²
Gabinetes de Terceirizados	1	18,0 m ²
Monitoria	1	17,0 m ²
NEA	1	12,0 m ²
Cantina	1	11,2 m ²
PET	1	10,0 m ²
Guarita	1	9,5 m ²

3.2 Demandas de novos ambientes e infraestrutura

Pretende-se montar até 2022 mais quatro laboratórios, sendo 1 de informática II, com 76,0 m², 1 Multiuso de tecnologias, com 25,0 m², 1 de análise subatômica, com 13,5 m² e 1 de pesquisa em computação aplicada, com 15,3 m². Os três primeiros localizados no térreo do prédio 01 (Figura 4) e o quarto localizado no térreo do prédio gabineteário. Ademais, foram solicitados por servidores alguns laboratórios, que serão viabilizados conforme a disponibilidade de ambiente/espço físico, nova infraestrutura e recurso financeiro disponível. São eles:

- Laboratório de infraestrutura II;
- Laboratório de manejo de recursos florestais;
- Laboratório de bromatologia.

É importante registrar que os ambientes/espços no campus, seja para sala de aula, laboratórios, salas de servidores, de setores e para reuniões, entre outros, estão no limite de sua capacidade de suporte, necessitando urgente ser ampliado ou viabilizado outro lugar para comportar a expansão do campus.

Em relação a demanda de nova infraestrutura, baseada que o campus possui 4,8 hectares de área, vislumbra-se em curto prazo uma articulação com a Prefeitura de Paragominas ou outra instituição local pública ou privada, a solicitação de apoio temporário para viabilização de uma unidade descentralizada na cidade, que pode ser o espaço de uma escola ou universidade, que esteja com ambientes funcionais e disponíveis, capaz de exigir uma contrapartida mínima ou nenhuma da UFRA.

Outra iniciativa é a articulação com os parceiros institucionais locais, para a pavimentação asfáltica do campus e a doação de um terreno para que a UFRA faça em definitivo a expansão do campus conforme o PLAIN, caso disponha de recurso financeiro para construção de novos prédios a médio prazo.

4. PERFIL DO QUADRO DE TÉCNICOS ADMINISTRATIVOS

O corpo técnico do *Campus* Paragominas é composto por 18 (dezoito) servidores Técnicos Administrativos em Educação (TAE), sendo que deste total, uma servidora encontra-se afastada de licença saúde desde 2019, conforme quadro 1 abaixo.

Quadro 1. Perfil do corpo técnico administrativo do *campus* Paragominas, ano 2022.

Nome	Cargo	Classificação (A, B,C, D, E)	Titulação	Lotação/ Subunidade	Status do servidor
ALMIR LIMA DO MAR	ENGENHEIRO-ÁREA	E	MESTRADO	CAMPUS PARAGOMINAS - SETOR DE EXTENSÃO	ATIVO
ANESKA SILVA DE OLIVEIRA	PSICÓLOGO-ÁREA	E	MESTRADO	CAMPUS PARAGOMINAS - SETOR PSICOSSOCIAL	ATIVO
ANTONIA MICHELLE ARAUJO LOPES	ASSISTENTE EM ADMINISTRAÇÃO	D	ESPECIALIZAÇÃO	CAMPUS DE PARAGOMINAS	ATIVO
ANTONIO MARCELO VASCONCELOS DE SOUSA	ASSISTENTE EM ADMINISTRAÇÃO	D	ESPECIALIZAÇÃO	CAMPUS PARAGOMINAS - SETOR DE BIBLIOTECA	ATIVO

Nome	Cargo	Classificação (A, B,C, D, E)	Titulação	Lotação/ Subunidade	Status do servidor
CARLA DANIELLA TEIXEIRA GIRARD	BIBLIOTECÁRIO- DOCUMENTALISTA	E	MESTRADO	CAMPUS PARAGOMINAS - SETOR DE BIBLIOTECA	ATIVO
KEILA ARABELA MARTINS DOS SANTOS	TRADUTOR INTÉRPRETE DE LINGUAGEM SINAIS	D	ESPECIALIZAÇÃO	CAMPUS PARAGOMINAS - SETOR DE INCLUSÃO	ATIVO
KELLY DE SOUZA DOS SANTOS	ASSISTENTE EM ADMINISTRAÇÃO	D	ENSINO SUPERIOR	CAMPUS PARAGOMINAS - GERÊNCIA ACADÊMICA	ATIVO
MARIA NADIA ALENCAR LIMA	PEDAGOGO-ÁREA	E	MESTRADO	CAMPUS PARAGOMINAS - SETOR DE APOIO PEDAGÓGICO	ATIVO
MILTON DE SOUZA FERNANDES	BIBLIOTECÁRIO- DOCUMENTALISTA	E	ESPECIALIZAÇÃO	CAMPUS PARAGOMINAS - SETOR DE BIBLIOTECA	ATIVO
REGIANE DE CASSIA GOMES TEMBRA	ASSISTENTE SOCIAL	E	ESPECIALIZAÇÃO	CAMPUS PARAGOMINAS - SETOR PSICOSSOCIAL	ATIVO
SHIRLENE CRISTINA BRITO DA SILVA	TÉCNICO DE LABORATÓRIO ÁREA	D	MESTRADO	CAMPUS PARAGOMINAS - GERÊNCIA ACADÊMICA	ATIVO
WALDJANIO DE OLIVEIRA MELO	ZOOTECNISTA	E	DOUTORADO	CAMPUS PARAGOMINAS - SETOR DE PESQUISA	ATIVO
WILLEN ANDREY DA SILVA COSTA	TÉCNICO DE LABORATÓRIO AREA	D	ENSINO SUPERIOR	CAMPUS PARAGOMINAS - GERÊNCIA ACADÊMICA	ATIVO
PAULO HENRIQUE CARVALHO LIMA	ASSISTENTE EM ADMINISTRAÇÃO	D	ESPECIALIZAÇÃO	CAMPUS PARAGOMINAS - GERÊNCIA ADMINISTRATIVA	ATIVO
ALLAN PINHEIRO MONTEIRO	ASSISTENTE EM ADMINISTRAÇÃO	D	ENSINO SUPERIOR	CAMPUS PARAGOMINAS - GERÊNCIA ADMINISTRATIVA	ATIVO
MARIA BEATRIZ DE OLIVEIRA CASTRO	TÉCNICO DE TECNOLOGIA DA INFORMAÇÃO	D	ENSINO SUPERIOR	CAMPUS PARAGOMINAS - GERÊNCIA ADMINISTRATIVA	ATIVO
ADAMILTON DA SILVA ALVES	ANALISTA DE TECNOLOGIA DA INFORMAÇÃO	E	ESPECIALIZAÇÃO	CAMPUS PARAGOMINAS - GERÊNCIA ADMINISTRATIVA	ATIVO
SHELLYDA SILVA DOS SANTOS	ADMINISTRADOR	E	ESPECIALIZAÇÃO	CAMPUS PARAGOMINAS - GERÊNCIA ADMINISTRATIVA	AFASTADA

Fonte: Relatório de Servidores da Unidade, via consulta com o corpo técnico em 2022.

Os TAEs do *campus* Paragominas estão percentualmente divididos de forma equitativa, considerando os níveis de classificação D e E, ou seja, 50% para cada classe, conforme observa-se na tabela 2.

Tabela 2. Titulação dos TAEs do *campus* Paragominas, ano 2022.

CLASSIFICAÇÃO	TITULAÇÃO				TOTAL
	GRADUAÇÃO	ESPECIALIZAÇÃO	MESTRADO	DOCTORADO	
Classe E	0	4	4	1	9
Classe D	4	4	1	0	9
Total	4	8	5	1	18

Fonte: Relatório de Servidores da Unidade, via SIGRH/Ufra em 2022.

Na figura 15, verifica-se que o nível de qualificação mais representativa da categoria TAE no *campus* é especialização (44%). Deve-se levar em consideração que para os cargos de nível classificação D, o mínimo exigido é o ensino médio completo, o que denota uma busca por melhores níveis de qualificação profissional, a nível técnico, de mestrado e doutorado, que sejam de interesse da universidade.

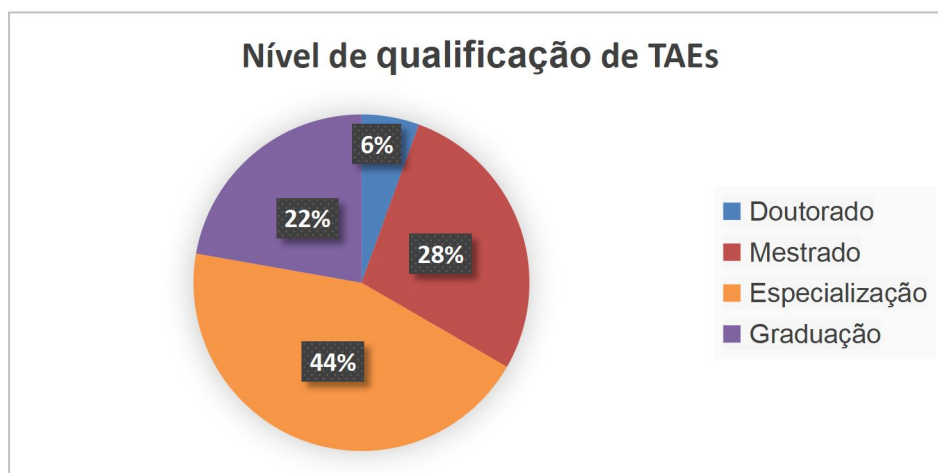


Figura 15. Corpo TAE por nível de qualificação do *campus* Paragominas, 2022.

O quantitativo de TAE vem aumentando ao longo da existência do *Campus* Paragominas. Porém, ainda é considerada insuficiente para atender às demandas administrativas desta unidade, uma vez que possui em alguns setores apenas um servidor para atender a demanda ou esse mesmo servidor possui múltiplas funções que o sobrecarrega. Por isso, avalia-se que ainda seja necessária a incorporação urgente de novos servidores TAE. É importante ressaltar que existe um código de vaga em aberto para TAE na especialidade Agronomia, uma vez que este técnico passou em concurso público para outra instituição e se desligou da UFRA.

Para atender o regimento multicampi em relação aos setores do campus, se faz necessário realizar a contratação imediata da força de trabalho suplementar dos TAES (quadro 2), de modo que supra a necessidade de servidores para desenvolver a contento as atividades administrativas.

QUADRO 2 - Demanda de Suplementação de força de Trabalho dos TAES, 2022.

Setor	Cargo (função)	Nível	Especificação do cargo	Natureza do cargo	Quantidade de Servidor	Justificativa
Coord. de curso Engenharia Florestal	Auxiliar administrativo	Médio	-	Concursado ou terceirizado	1	Apoio administrativo aos coordenadores de curso. Cadastrar, receber e enviar processos no SIPAC; acesso ao SIGAA; elaboração e guarda de documentos oficiais. Atualmente é o coordenador de curso que executa todas essas atividades administrativas.
Coord. de curso Agronomia	Auxiliar administrativo	Médio	-	Concursado ou terceirizado	1	Apoio administrativo aos coordenadores de curso. Cadastrar, receber e enviar processos no SIPAC; acesso ao SIGAA; elaboração e guarda de documentos oficiais. Atualmente é o coordenador de curso que executa todas essas atividades administrativas.
Coord. de curso Zootecnia	Auxiliar administrativo	Médio	-	Concursado ou terceirizado	1	Apoio administrativo aos coordenadores de curso. Cadastrar, receber e enviar processos no SIPAC; acesso ao SIGAA; elaboração e guarda de documentos oficiais. Atualmente é o coordenador de curso que executa todas essas atividades administrativas.
Coord. de curso Administração	Auxiliar administrativo	Médio	-	Concursado ou terceirizado	1	Apoio administrativo aos coordenadores de curso. Cadastrar, receber e enviar processos no SIPAC; acesso ao SIGAA; elaboração e guarda de documentos oficiais. Atualmente é o coordenador de curso que executa todas essas atividades administrativas.

Coord. de curso Sistemas de Informação	Auxiliar administrativo	Médio	-	Concursado ou terceirizado	1	Apoio administrativo aos coordenadores de curso. Cadastrar, receber e enviar processos no SIPAC; acesso ao SIGAA; elaboração e guarda de documentos oficiais. Atualmente é o coordenador de curso que executa todas essas atividades administrativas.
Coord. de curso Sistemas de Ciências Contábeis	Auxiliar administrativo	Médio	-	Concursado ou terceirizado	1	Apoio administrativo aos coordenadores de curso. Cadastrar, receber e enviar processos no SIPAC; acesso ao SIGAA; elaboração e guarda de documentos oficiais. Atualmente é o coordenador de curso que executa todas essas atividades administrativas.
Pesquisa	Técnico administrativo - Qualquer área	Superior	Experiência em pesquisa	Concursado	1	Responsável pelo setor; Propor, divulgar, estimular e apoiar ações de estímulo a elaboração de projetos inerentes a pesquisa; Levantamento de indicadores; propor ações de captação e obtenção de financiamento de recursos; outras atividades correlatas.
Extensão	Técnico administrativo - Qualquer área	Superior	Experiência em extensão	Concursado	1	Responsável pelo setor; Propor, divulgar, estimular e apoiar ações de estímulo a elaboração de projetos inerentes a extensão; Levantamento de indicadores; propor ações de captação e obtenção de financiamento de recursos; outras atividades correlatas.
Apoio Pedagógico	Auxiliar administrativo	Médio	-	Concursado ou terceirizado	1	Apoio administrativo. Cadastrar, receber e enviar processos no SIPAC; acesso ao SIGAA; elaboração e guarda de documentos oficiais. Atualmente é a

						pedagoga que executa todas essas atividades administrativas.
Gestão de pessoas	Técnico administrativo - Administração	Superior	Gestão de pessoas	Concursado	1	Responsável pelo setor; Atuar em colaboração com a PROGEP; Cadastrar, receber e enviar processos no SIPAC, demandas referentes a gestão de pessoas; Orientar, acompanhar, e avaliar implementação de políticas de gestão de pessoas; outras atividades correlatas.
Psicossocial	Técnico administrativo - Administração	Médio	-	Concursado ou terceirizado	1	Apoio administrativo. Cadastrar, receber e enviar processos no SIPAC; acesso ao SIGAA; elaboração e guarda de documentos oficiais. Atualmente é a pedagoga que executa todas essas atividades administrativas.
Inclusão	Técnico administrativo - Pedagoga	Superior	Educação inclusiva ou especial	Concursado	1	Responsável pelo setor. Planejar, organizar e executar ações de inclusão e acessibilidade, em consonância com as políticas de inclusão e acessibilidade da UFRA.; outras atividades correlatas.
Biblioteca	Técnico administrativo - Bibliotecário	Superior	-	Concursado	1	Responsável pelo setor. Implementar e acompanhar os procedimentos administrativos da biblioteca; realizar treinamentos; administrar o catálogo dos materiais bibliográficos do acervo.
Biblioteca	Auxiliar administrativo	Médio	-	Concursado ou terceirizado	1	Apoio administrativo da biblioteca. Cadastrar, receber e enviar processos no SIPAC; elaboração e guarda de documentos oficiais; atendimento ao usuário.

Tecnologia da Informação	Técnico em TI	Médio	Tecnologia da Informação	Terceirizado	1	Prestar suporte e assistência aos usuários dos recursos de TI; acompanhar a qualidade de serviço de internet; solicitar reparos e melhorias; supervisionar o serviço de terceiros contratados na sua área de atuação.
Tecnologia da Informação	Técnico em informática	Médio	Informática	Terceirizado	1	Apoio aos alunos em laboratório de informática, apoio ao uso de tecnologia da informação nos departamentos e de equipamentos audiovisual. Ajuda na manutenção de website, rede, hardware e software.
Transporte	Assistente administrativo	Médio	-	Concursado	1	Responsável pelo setor. Planejar, coordenar e fiscalizar a utilização, manutenção, abastecimento dos veículos oficiais; elaborar e coordenar escalas e diárias de motoristas; outras atividades correlacionadas ao setor.
Planejamento e aquisição	Assistente administrativo	Médio	-	Concursado	1	Responsável pelo setor. Elaborar e acompanhar procedimentos de compra e termos de referência; produzir relatórios e dar publicidade aos processos de aquisição de bens ou serviços; outras atividades correlacionadas ao setor.
Patrimônio e Material	Assistente administrativo	Médio	-	Concursado	1	Responsável pelo setor. Registrar, controlar e atualizar a documentação dos bens móveis, imóveis e semovíveis; coordenar a recepção, conferência, armazenamento, registro e distribuição do material de estoque; outras atividades correlacionadas ao setor.

Gerência Administrativa	Assistente administrativo	Médio	-	Concursado ou terceirizado	1	Apoio administrativo. Cadastrar, receber e enviar processos no SIPAC; elaboração e guarda de documentos oficiais; responder e-mail; apoio na fiscalização das empresas terceirizadas.
Gerência Administrativa	Técnico administrativo - Administração	Superior	-	Concursado	1	Apoio administrativo. Acompanhar, executar e fazer cumprir as atividades de planejamento, orçamento e desenvolvimento do campus; apoio na fiscalização das empresas terceirizadas. A servidora ocupante deste cargo está de licença saúde desde janeiro de 2019.

5. PERFIL DO CORPO DOCENTE

O quadro de docentes do *campus* Paragominas é composto por 54 (cinquenta e quatro) professores efetivos. Atualmente o *campus* não possui nenhum professor visitante e dispõe de 4 (quatro) professores substitutos, conforme quadro 3 abaixo.

Quadro 3. Perfil do corpo docente efetivo do *campus* Paragominas, ano 2022.

Nome	Situação	Classe	Titulação
ADRIANO DA SILVA GAMA	Efetivo/em Exercício	Classe C - Adjunto	Doutorado
ALESSANDRA EPIFANIO RODRIGUES	Efetivo/em Exercício	Classe B - Assistente	Mestrado
ALESSANDRO SILVA DO ROSÁRIO	Substituto/em Exercício	-	Doutorado
ALLAN KLYNGER DA SILVA LOBATO	Efetivo/em Exercício	Classe C - Adjunto	Doutorado
ANA PAULA IGNACIO PONTES LEAL	Efetivo/Afastada	Classe B - Assistente	Mestrado
ANDERSON GONCALVES DA SILVA	Efetivo/em Exercício	Classe C - Adjunto	Doutorado
ANDRE FELLIPE RIBEIRO DE ALMEIDA	Efetivo/em Exercício	Classe A - Assistente A	Mestrado
ANTONIO GABRIEL LIMA RESQUE	Efetivo/em Exercício	Classe C - Adjunto	Doutorado
BARBARA RODRIGUES DE QUADROS	Efetivo/em Exercício	Classe C - Adjunto	Doutorado
BRENO LIMA COLONNELLI	Efetivo/em Exercício	Classe B - Assistente	Mestrado
BRENO RAMOS PANTOJA	Substituto/em Exercício	-	Mestrado
BRUNO CABRAL SOARES	Efetivo/em Exercício	Classe C - Adjunto	Doutorado
CARLOS DE OLIVEIRA MARTINS JÚNIOR	Substituto/em Exercício	-	Mestrado
CARLOS DOUGLAS DE SOUSA OLIVEIRA	Efetivo/em Exercício	Classe C - Adjunto	Doutorado
CESAR AUGUSTO TENORIO DE LIMA	Efetivo/em Exercício	Classe C - Adjunto	Doutorado
CLAUDILENE DE SOUSA ALVES	Efetivo/em Exercício	Classe A - Auxiliar	Especialização
DANIELLE SILVA PINTO	Efetivo/em Exercício	Classe C - Adjunto	Doutorado
DANILO DO ROSÁRIO PINHEIRO	Efetivo/em Exercício	Classe C - Adjunto	Doutorado
DAVID COSTA CORREIA SILVA	Efetivo/em Exercício	Classe C - Adjunto	Doutorado
DENES DE SOUZA BARROS	Efetivo/em Exercício	Classe B - Assistente	Mestrado
DRIELSON DAVISON SILVA GOUVEA	Efetivo/em Exercício	Classe C - Adjunto	Doutorado
EDMAR DOS SANTOS ROCHA	Substituto/Em Exercício	-	Mestrado
ELAINE MARIA SILVA GUEDES LOBATO	Efetivo/em Exercício	Classe C - Adjunto	Doutorado
FABIO DE JESUS BATISTA	Efetivo/em Exercício	Classe C - Adjunto	Doutorado
FERNANDO CHARLES BENIGNO NEVES	Efetivo/em Exercício	Classe C - Adjunto	Doutorado
FERNANDO ROCHA PALACIOS	Efetivo/em Exercício	Classe C - Adjunto	Doutorado
GILBERTO NERINO DE SOUZA JUNIOR	Efetivo/em Exercício	Classe C - Adjunto	Doutorado

Nome	Situação	Classe	Titulação
GRAZIELA TEIXEIRA DE OLIVEIRA	Efetivo/em Exercício	Classe B - Assistente	Mestrado
GUSTAVO ANTONIO RUFFEIL ALVES	Efetivo/em Exercício	Classe D - Associado	Doutorado
ISADORA MENDES DOS SANTOS	Efetivo/em Exercício	Classe B - Assistente	Mestrado
ISAIAS DE OLIVEIRA BARBOSA JUNIOR	Efetivo/em Exercício	Classe B - Assistente	Mestrado
IZABELLE PEREIRA ANDRADE	Efetivo/em Exercício	Classe C - Adjunto	Doutorado
JAKELYNE MACHADO LIMA SILVA	Efetivo/em Exercício	Classe A - Adjunto	Doutorado
JONAS ELIAS CASTRO DA ROCHA	Efetivo/Em exercício	Classe C - Adjunto	Doutorado
LEIDY ALVES DOS SANTOS	Efetivo/em Exercício	Classe C - Adjunto	Doutorado
LENA PATRICIA SOUZA RODRIGUES	Efetivo/em Exercício	Classe B - Assistente	Mestrado
LETÍCIA DE ABREU FARIA	Efetivo/em Exercício	Classe C - Adjunto	Doutorado
LILIAN DE NAZARE SANTOS DIAS	Efetivo/em Exercício	Classe C - Adjunto	Doutorado
LUCIANA DA SILVA BORGES	Efetivo/em Exercício	Classe C - Adjunto	Doutorado
LUCIANA MARIA DE BARROS FRANCEZ	Efetivo/em Exercício	Classe C - Adjunto	Doutorado
LUIS DE SOUZA FREITAS	Efetivo/em Exercício	Classe C - Adjunto	Doutorado
MARCELO PIRES SARAIVA	Efetivo/em Exercício	Classe C - Adjunto	Doutorado
MARCIO ROBERTO DA SILVA MELO	Efetivo/em Exercício	Classe C - Adjunto	Doutorado
MARCOS SAMUEL MATIAS RIBEIRO	Efetivo/em Exercício	Classe C - Adjunto	Doutorado
MARCUS DE BARROS BRAGA	Efetivo/em Exercício	Classe C - Adjunto	Doutorado
MARIA DE FATIMA ARAUJO VIEIRA	Efetivo/em Exercício	Classe C - Adjunto	Doutorado
MONICA CALIXTO DA SILVA	Efetivo/em Exercício	Classe C - Adjunto	Doutorado
NUBIA DE FATIMA ALVES DOS SANTOS	Efetivo/em Exercício	Classe D - Associado	Doutorado
PAULO CEZAR GOMES PEREIRA	Efetivo/Afastado	Classe B - Assistente	Mestrado
RACHEL SILVA ALMEIDA	Efetivo/em Exercício	Classe C - Adjunto	Doutorado
RAFAELLA CONTENTE PEREIRA DA COSTA	Efetivo/em Exercício	Classe C - Adjunto	Doutorado
RODRIGO LISBOA PEREIRA	Efetivo/em Exercício	Classe C - Adjunto	Doutorado
ROSSINI DANIEL	Efetivo/em Exercício	Classe C - Adjunto	Doutorado
SALY TAKESHITA YAMAGUTI	Efetivo/em Exercício	Classe C - Adjunto	Doutorado
TAMARA THAIZ SANTANA LIMA	Efetivo/em Exercício	Classe C - Adjunto	Doutorado
VANESSA MAYARA SOUZA PAMPLONA	Efetivo/em Exercício	Classe C - Adjunto	Doutorado
VILMA LORENA TELLO GAMARRA	Efetivo/Afastada	Classe B - Assistente	Mestrado

Fonte: Relatório de Servidores da Unidade, via SIGRH/Ufra em 2022

Em relação aos afastamentos, atualmente o *campus* possui um banco de

equivalência de professor para 10 afastamentos (20% do total de docentes do campus), onde 3 docentes se encontram afastados para cursar doutorado, obtendo então um lastro de 7 professores para afastamento.

Na figura 16, observa-se o quantitativo (em percentagem) do corpo docente efetivo do *campus* Paragominas, em relação às classes em que se enquadram, de acordo com o plano de carreira docente. A Classe C - Adjunto é a mais representativa, com 40 docentes, correspondendo a 74% do total de docentes do *campus*, seguido da classe B - Assistente com 11 docentes (20%), classe D – Associado com 2 docentes (4%) e classe A – Auxiliar com 1 docente (2%). O campus ainda não atingiu nenhum docente na classe E – Titular (0%).

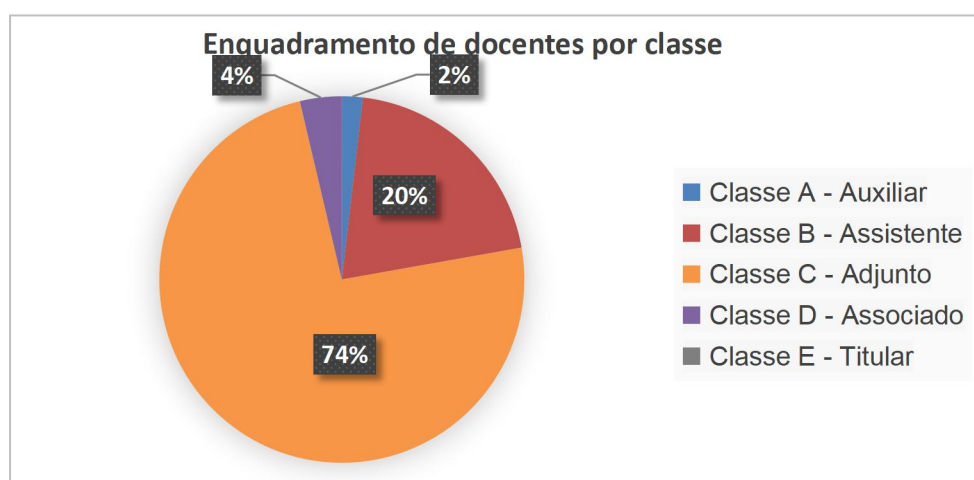


Figura 16. Corpo docente por enquadramento nas classes da carreira, ano de 2022.

Em relação ao nível de qualificação/titulação do corpo docente efetivo, nota-se na figura 17 (abaixo), 42 docentes que corresponde a 78% do total já possuem doutorado, seguido de 11 docentes que possuem mestrado (20%) e 1 docente (2%) possui especialização. Ressalta-se o título de doutorado como a maior qualificação de representação do campus, onde com o retorno de 4 (quatro) docentes que estão afastados para pós-graduação, o nível aumentará para 46 doutores (85%).

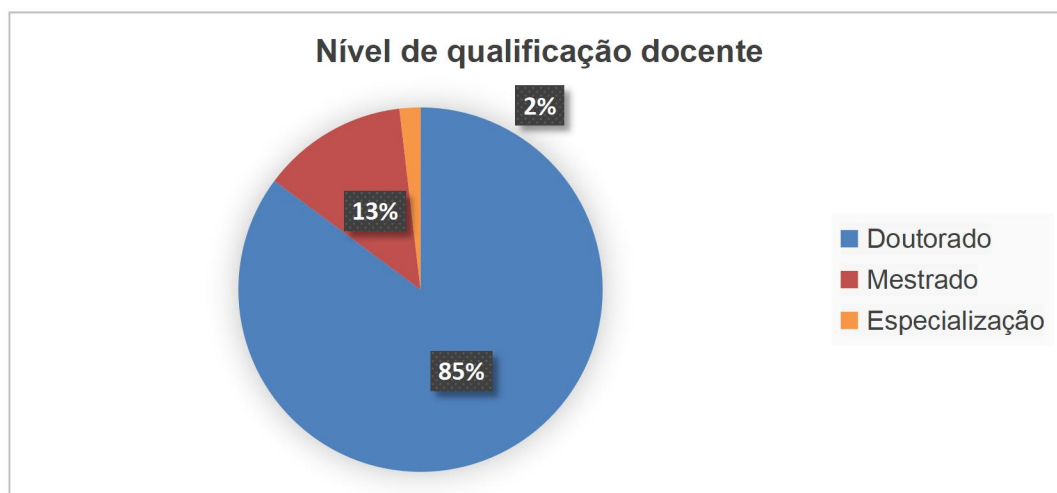


Figura 17. Corpo docente por nível de qualificação do *campus* Paragominas, ano de 2022.

O percentual de doutores (figura 17) tem tendência de crescimento, uma vez que o retorno dos docentes ao *campus* libera vagas para contratação de substitutos, assim podendo aumentar a quantidade de docentes liberados para capacitação, em nível de pós-graduação. Nessa perspectiva, presume-se que, até o final de vigência desse PDU, docentes possam manifestar interesse em solicitar afastamento para cursar doutorado e mestrado, ficando na perspectiva do campus, em curto período de tempo, possuir quase 100% de professores doutores em seu quadro funcional.

6. PERFIL DO CORPO DISCENTE

O *campus* Paragominas possui o quantitativo de 1.161 alunos ativos, 783 alunos matriculados e 363 diplomados, considerando os dados até o ano de 2021.

Tabela 3. Perfil do corpo discente de Graduação do *campus* Paragominas, 2021.

Curso	Nº de alunos ativos	Nº de Alunos matriculados
ADMINISTRAÇÃO	219	161
AGRONOMIA	254	183
CIÊNCIAS CONTÁBEIS	92	72
ENGENHARIA FLORESTAL	182	117
SISTEMAS DE INFORMAÇÃO	172	113
ZOOTECNIA	242	137
Total	1161	783

Fonte: Relatório de Cursos da Unidade, via SIGAA/Ufra, ano de 2021.

Na figura 18, são apresentados os percentuais de discentes diplomados, nos cursos de graduação da Ufra *campus* Paragominas, demonstrando que o curso com maior quantitativo de discentes diplomados é Agronomia, com 194

(cento e noventa e quatro), seguido pelo curso de Engenharia Florestal 132 (cento e trinta e dois) e Zootecnia com 37 (trinta e sete) discentes.

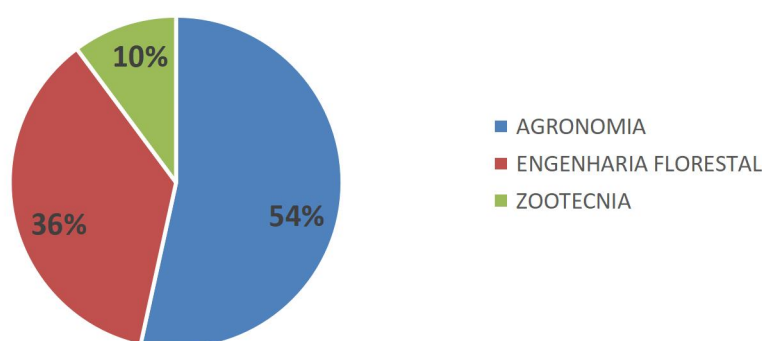


Figura 18. Percentual de discentes diplomados por curso de graduação, 2021.

7. CURSOS OFERTADOS

O *campus* Paragominas possui 6 (seis) cursos em nível de graduação regular no campus e 1 (um) curso de graduação regular/condensado fora do campus ofertado no município de Ulianópolis pelo programa Forma Pará, em parceria com o governo do estado, além de 1 (um) curso em nível Pós-Graduação *Lato Sensu*, MBA em Gestão de cooperativas do agronegócio na Amazônia, que está em fase de implantação com pretensão de oferta para o primeiro semestre de 2022, conforme tabela 4.

Tabela 4. Cursos ofertados e em fase de implantação no *campus* Paragominas.

Curso	Nível	Turno	Vagas ofertadas
Administração	Graduação	Noturno	50
Agronomia	Graduação	Matutino/Vespertino	50
Ciências Contábeis	Graduação	Noturno	50
Engenharia Florestal	Graduação	Matutino/Vespertino	50
Sistemas de Informação	Graduação	Noturno	50
Zootecnia	Graduação	Matutino/Vespertino	50
Agronomia	Graduação – Forma Pará	Matutino/Vespertino	50
Gestão de Cooperativas do Agronegócio na Amazônia	<i>Lato sensu</i> – MBA	Matutino/Vespertino	35

Fonte: Relatório de Cursos da Unidade, via SIGAA/Ufra, ano de 2022.

Considerando o previsto no PLAIN, a demanda do campus e do município de Paragominas e região, tomando como justificativa o crescimento do campus para atender a população, capaz de gerar conhecimento técnico-científico, e com

isso, a formação de profissionais capacitados para o mercado de trabalho, indicasse novos cursos de graduação e de pós-graduação *latu e strictu sensu* para contribuir com a expansão do campus Paragominas, a fim de tornar cada vez mais uma instituição de ensino superior de excelência na região do capim. Os cursos indicados são:

Graduação:

1. Medicina Veterinária (demanda do município, com apoio da Prefeitura);
2. Engenharia de Pesca (demanda do município, com apoio da Prefeitura);
3. Direito (somar aos cursos noturnos, na área de ciências sociais aplicadas);
4. Ciências da Computação (somar aos cursos noturnos, na área de tecnologias);
5. Pedagogia (introduzir o primeiro curso de licenciatura para auxiliar o bacharelado);
6. Agronomia (a ser ofertado pelo programa Forma Pará em Dom Eliseu).

Pós-Graduação:

1. Fitossanidade e produção de grãos (*latu sensu* na modalidade especialização);
2. Agronegócio (*latu sensu* na modalidade especialização);
3. Gestão e uso dos Recursos Naturais (*strictu sensu* na modalidade MINTER).

8. PROJETOS E PROGRAMAS

O *campus* Paragominas está desenvolvendo os eventos e projetos de extensão, pesquisa e ensino, conforme quadro 4, 5 e 6 ~~abaixo~~.

Quadro 4. Eventos, projetos e programas de Extensão do *campus* Paragominas, período 2019-2022.

Nome do Projeto/ Programa	Cadastro	Coordenador(a)	Descrição	Tipo	Público atendido
Núcleo de Estudos em Agroecologia	002/2015-PROEX	Prof. Antônio Gabriel Lima Resque	Promover um processo de construção de conhecimento agroecológico, a partir das contribuições de diferentes atores, e visando obter melhorias nas dimensões ambiental, social e técnico-econômica do meio rural do Território Nordeste Paraense.	Extensão	Profissionais, agricultores e estudantes
Ações Participativas de Jovens em Prol do Desenvolvimento da Agricultura Familiar com Base Agroecológicas	011/2015-PROEX	Profa. Luciana da Silva Borges	Promover ações em prol do desenvolvimento da agricultura familiar	Extensão	Profissionais, agricultores e estudantes
Empresa de consultoria Zootécnica Júnior – PROCRIAR Jr	013/2015-PROEX	Waldjânio de Oliveira Melo	Oportunizar para os alunos integrantes do projeto de associarem a teoria com a prática, saindo mais preparados para o mercado de trabalho e empreendedorismo. Além disso, dispõe serviço de consultoria e assessoria a produtores rurais.	Extensão	Discentes de Zootecnia e produtores rurais
Grupo de Estudos em Manejo Integrado de Pragas - GEMIP	008/2016-PROEX	Prof. Anderson Gonçalves da Silva	Visa atuar nas áreas do ensino, pesquisa e extensão, difundindo alternativas para o manejo de pragas na agricultura, buscando o uso racional de agrotóxicos e respeitando o meio ambiente e suas interações com a prática agrícola sustentável.	Extensão	Discentes e pesquisadores da Ufra; e produtores rurais
Solo Vivo	013/2016-PROEX	Prof. ^a Danielle Silva Pinto	busca levar para uma instituição de educação básica da Rede Pública uma horta e uma composteira, trará benefícios na construção de um saber social ligado à prática da Educação Ambiental, pois auxiliará a comunidade escolar com alguns princípios da horticultura orgânica,	Extensão	Escolas da rede pública de educação básica

			compostagem, formas de consumo dos alimentos, propriedades físicas e químicas do solo e outras relações pertinentes ao conhecimento da comunidade escolar.		
AGROFAZ jr. Empresa Junior de consultoria, projeto e pesquisa do curso de agronomia	019/2016-PROEX	Prof.Gustavo A. Ruffeil Alves / profa. Luciana da Silva Borges	Estimular o empreendedorismo no curso de Agronomia e prestar consultoria para produtores da região	Extensão	Discentes de Agronomia e produtores rurais
Plantas medicinais na educação de jovens do ensino fundamental e médio	022/2016-PROEX	Profa. Leidy Alves dos Santos	Estimular o conhecimento sobre as plantas medicinais nas escolas de ensino fundamental e médio.	Extensão	Alunos do ensino fundamental e médio
Empresa Júnior de Mensuração Florestal (MENSUFLORE Consultoria Júnior).	013/2017-PROEX	Prof.º Jonas Elias Castro da Rocha	Objetiva-se envolver os alunos do curso de Engenharia Florestal da UFRA Paragominas, a fim de proporcionar conhecimento técnico na área profissional de agrárias, difundir pesquisa e técnicas aprendidas em sala de aula no campo. Independente do perfil do contratante para que possa proporcionar maior experiência nas demais áreas da Eng ^a Florestal.	Extensão	Discentes de Eng ^a Florestal e empresas ligadas a área
Projeto Cine mais Biblio	015/2017-PROEX	Carla Daniella Teixeira Girard	visa atuar na extensão universitária por meio da promoção de utilização de recursos audiovisuais via web que estimulem o incentivo à leitura de obras disponíveis no acervo da Biblioteca do Campus Paragominas e/ou que possibilitem acesso à pesquisa aos usuários, por meio do terminal de pesquisa que encontram-se no laboratório de informática do Campus, relacionados às temáticas expostas em cada sessão exibida, conseqüentemente, aproximando o público da biblioteca e atuando na visibilidade do campus.	Extensão	comunidade externa e a comunidade acadêmica da Ufra
Leite e seus derivados: Capacitar para Incluir os Produtores da Agricultura Familiar na produtividade do Município de Paragominas	024/2017-PROEX	Profa. Lilian de Nazaré Santos Dias	Visa capacitar produtores da Agricultura Familiar em relação a produção e qualidade do leite e derivados	Extensão	Produtores da Agricultura Familiar

Campo Agrostológico UFRA Campus Paragominas	028/2017-PROEX	Profa. Letícia de Abreu Faria	objetivo é organizar, cultivar e manter um Campo Agrostológico com maior número de espécies de interesse econômico, além de agrônomo e zootécnico na UFRA Campus Paragominas.	Extensão	Discentes, técnicos e docentes
Cursos de Geoprocessamento: Inclusão Digital em Paragominas	032/2017-PROEX	Profa. Lena Patrícia Souza Rodrigues e Rodrigo Lisboa Pereira	Ofertar cursos de geoprocessamento	Extensão	Discentes, técnicos e docentes
Análise da Conjuntura do Mercado de Trabalho Formal	035/2017-PROEX	Prof. David Costa Correia Silva/ profa. Rafaela Rodrigues Lins	Objetiva-se criar um fórum de discussão sobre a conjuntura econômica focado no mercado de trabalho que integre a academia, o setor público e o setor produtivo.	Extensão	Sociedade em geral
Empreendedorismo como interlocutor entre ensino e negócios no município de Paragominas - PA	018/2018 - PROEX	Ana Paula Ignácio Pontes Leal /Ana Paula Ignácio Pontes Leal	Objetiva-se estimular o empreendedorismo	Extensão	Sociedade em geral
Curso de Extensão em Libras	038/2018-PROEX C	Claudilene de Sousa Alves / Marcus Samuel Matias Ribeiro	Oferecer curso de libras	Extensão	Sociedade em geral
Programa de geração e disseminação de tecnologias sócias para fortalecimento da agricultura familiar paraense.	011/2019 – PROEX	Profa. Luciana da Silva Borges	Objetiva-se promover a disseminação de tecnologias sociais agrícolas reaplicáveis em qualquer propriedade rural que visa a preservação da cadeia produtiva diversificada, por meio de processo de construção de conhecimento sustentável a aplicação do conhecimento gerado visando obter melhorias nas dimensões ambiental, social, e técnico-econômica do meio rural do território paraense.	Extensão	Produtores rurais que visa a preservação da cadeia produtiva diversificada; e discentes de curso técnico e de graduação
Programa de Apoio ao Desenvolvimento da Pecuária Leiteira da Microrregião de Paragominas	038/2019 - PROEX	Waldjânio de Oliveira Melo	Objetiva-se contribuir para o desenvolvimento da pecuária leiteira da microrregião de Paragominas por meio da assistência técnica aos pequenos e médios produtores rurais, assim como capacitar os alunos envolvidos com o programa para identificar e encontrar solução	Extensão	Discentes dos cursos de Zootecnia, Agronomia, Administração e Sistemas de Informação do

			para os principais problemas da produção de leite nas propriedades participantes do projeto.		campus da Ufra Paragominas. Além de produtores de leite da região.
Grupo de Pesquisa e Extensão: Produção Animal na Região Amazônica – GPARA	049/2019 - PROEX	Profa. Maria de Fátima Araújo Vieira	visa atuar nas áreas do ensino, pesquisa e extensão, criando e difundindo alternativas para o manejo, reprodução, sanidade e nutrição animal.	Extensão	Discentes, produtores, instituições e empresas locais
PROJETO INTEGRADOR - Centro Integrado De Fomento A Educação E Serviços Laboratoriais – CIFESLAB	PJ011-2019	Isaias De Oliveira Barbosa Junior / : Leticia De Abreu Faria	Objetiva-se levantar indicadores de viabilidade econômica e financeira para o negócio de prestação de serviços; - Elaborar estratégias para efetivar a implantação do Centro Integrado de Fomento a Educação e Serviços Laboratoriais – CIFESLAB; - Elabora portfólio de análises oferecidas pelas instituições participantes.	Extensão	Docentes, técnicos e discentes
Ação Cidadania Rural	PJ012-2019	Carlos Douglas de Sousa Oliveira	Objetiva-se identificar as demandas da população rural sobre serviços que promovam cidadania; - Conhecer a realidade das comunidades rurais, de forma sistêmica, considerando as dimensões social, econômica, ambiental e produtiva; - Ofertar serviços à população rural, conectando o público da universidade com o público do rural e com outras organizações públicas e privadas.	Extensão	discentes técnicos e docentes a Ufra, além da população rural
Universidade na escola: uma parceria do ensino superior e educação básica para o aprimoramento do ensino de ciências	PJ013-2019	Michele Velasco Oliveira da Silva	Objetiva-se propor metodologias alternativas para o ensino de ciências na educação básica do Município de Paragominas – PA Estimular a curiosidade científica nos discentes; Explorar a criatividade dos alunos e professores; Construir materiais didáticos com a exploração da temática em áreas afins; Orientar os alunos sobre a temática envolvendo as disciplinas: Ciência e Biologia; Introduzir novos conhecimentos teórico-práticos; Propiciar uma maior aproximação entre a Universidade e a comunidade escolar	Extensão	Discentes dos cursos de graduação em Agronomia, Engenharia Florestal e Zootecnia da Ufra, além da comunidade da educação básica.

Café com agroecologia: encontros de pesquisa ensino e extensão Ufra campus Paragominas	PJ004-2017	Luciana da Silva Borges	Objetivo de discutir e socializar questões relevantes sobre ciências agrárias, sociedade, meio ambiente e cultura, com foco principal em Agroecologia.	Extensão	Sociedade em geral
Programa de Geração e disseminação de tecnologias sócias para fortalecimento da agricultura familiar paraense com bases agroecológicas	PG006-2019	Luciana da Silva Borges	Objetiva-se promover a disseminação de tecnologias sociais agrícolas reaplicáveis em qualquer propriedade rural que visa a preservação da cadeia produtiva diversificada, por meio de processo de construção de conhecimento sustentável e aplicação do conhecimento gerado visando obter melhorias nas dimensões ambiental, social e técnico-econômica do meio rural do Território Paraense	Extensão	alunos, técnicos e professores
Ufra Saudável	PG007-2019	Jonas Elias Castro da Rocha	Busca promover a integração entre a Universidade e a sociedade, hoje atende cerca de 700 pessoas, especialmente moradores de bairros localizados nos arredores dos Campi da UFRA, ofertando 21 modalidades esportivas	Extensão	comunidade acadêmica e comunidade externa da universidade
INTERUFRA	PJ014-2019	Jonas Elias Castro da Rocha	projeto de cunho esportivo que busca propiciar a integração entre os discentes e servidores da Universidade, bem como com outros praticantes de atividades físicas da comunidade externa. O InterUFRA inicia com os jogos internos nos campi e tem a sua culminância em um tornei que reúne todos os campi da universidade num momento de confraternização e harmonia.	Extensão	Discentes e Servidores da Ufra
Diagnóstico e monitoramento sociolinguístico e educacional na aldeia kikatejê, da TI Mãe Maria PA	PJ018-2019	Flavia Marinho Lisboa	Objetiva-se elaborar diagnóstico sociolinguístico e educacional da ALDEIA KIKATEJÊ, na TI MÃE MARIA, em Bom Jesus do Tocantins – PA	Extensão	Docentes e discentes interessados na área de extensão
Oficinas de aperfeiçoamento em computação	PJ020-2019	Marcus de Barros Braga	Trata-se de uma metodologia de aprendizagem aberta e dinâmica, que possibilita a troca de experiências e a construção de conhecimentos.	Extensão	Alunos do curso de Sistemas de Informação da UFRA Paragominas

Codificando Ideias	PJ029-2019	Rodrigo Lisboa Pereira	Capacitar os discentes do curso de Sistemas de Informação da UFRA, Campus Paragominas, na utilização e aplicação de tecnologias e ferramentas da Engenharia de Software e da metodologia PBL, para aplicá-las no desenvolvimento de sistemas de informações informatizados para as áreas de Esporte e Lazer, Tecnologia, Inovação e Educação, atendendo à comunidade acadêmica e à comunidade externa.	Extensão	Discentes do curso de Sistemas de Informação, TAE e Discentes praticantes de esportes
Minicurso "Linguagem e Formatação de TCC"	CR002-2019	Flavia Marinho Lisboa	A atividade é proposta aos alunos em fase de conclusão do TCC para atender as demandas de adequação quanto à linguagem e formatação do trabalho.	Extensão	Discentes em conclusão de curso
Práticas de Inventário Florestal em Florestas Plantadas.	CR004-2019	Almir Lima do Mar	Objetiva-se capacitar o estudante na realização de planejamento e aplicação de técnicas para os inventários de florestas plantadas.	Extensão	Discentes do curso de engenharia florestal, Docentes e TAE
Curso sobre Uso do aparelho Area Meter, modelo AM350 e do aparelho ClorofiLOG-CFL1030	CR006-2019	Luciana da Silva Borges	Objetiva-se qualificar os integrantes do grupo Hortizon, quanto ao uso e manipulação. Promover a integração entre os integrantes do grupo, promovendo o ensino multidisciplinar	Extensão	Discentes e professores
1º Módulo do Curso de Manutenção de Máquinas Stihl	CR014-2019	Jonas Elias Castro da Rocha	Objetiva-se melhorar as condições de operacionalidade de máquinas Stihl pertencentes ao Exército Brasileiro, na 8ª Região Militar	Extensão	Servidores da Diretoria de Assuntos Comunitários - PROEX
Atuação do CRMV-PA na vida profissional do Zootecnista	EV009-2019	Leticia De Abreu Faria	Objetiva-se realizar a palestra "Atuação do CRMV-PA na vida profissional do Zootecnista", esclarecendo a importância do Conselho Regional de Medicina Veterinária (CRMV) e aspectos ligados a Zootecnia. Além de proporcionar a discussão entre os acadêmicos, membros do conselho e a sociedade produtiva sobre a atuação do zootecnista	Extensão	discentes, docentes e técnicos

Seminário Integrado da Engenharia Florestal	EV014-2019	Danielle Silva Pinto	Objetiva-se proporcionar a divulgação do Seminário Integrado do Curso de Graduação em Engenharia Florestal da UFRA – Paragominas para a toda a comunidade acadêmica do município de Paragominas e adjacências.	Extensão	Discentes e Servidores
I Ciclo de debates em alusão ao 25 de julho - dia internacional das mulheres negras da América Latina e do Caribe	EV017-2019	Flavia Marinho Lisboa	Objetiva-se conscientizar a comunidade da Ufra e do município de Paragominas sobre o lugar da mulher negra nos índices de desigualdade social e o quanto é preciso avançar em políticas para as pessoas desse recorte social.	Extensão	Alunos, técnicos e professores
Semana de atuação da Ufra na 53ª Agropec	EV019-2019	Saly Takeshita Yamaguti	Objetiva-se levar para sociedade e comunidade em geral as atividades de Pesquisa, Ensino e Extensão desenvolvidas pela Universidade Federal Rural da Amazônia – UFRA e pelos professores e alunos do Campus Paragominas.	Extensão	Docentes, discentes, técnicos dos Campus Paragominas e comunidade externa
Café com agroecologia: problemas atuais sobre desmatamento na Amazônia	EV022-2019	Luciana da Silva Borges	Objetiva-se promover a integração e troca de saberes entre a comunidade acadêmica e a sociedade em geral, por meio da apresentação de temas multidisciplinares relacionados à Agroecologia, temas esses atuais que promovem discussão e troca de conhecimentos, com o auxílio de convidados que irão facilitar as conversas; bem como divulgar e promover a Agroecologia na Universidade Federal Rural da Amazônia campus Paragominas (UFRA) e região, contribuindo como espaço catalisador, animador e facilitador de atividades de ensino, pesquisa e extensão com bases nos princípios da Agroecologia.	Extensão	Discentes, docentes e técnicos da área das ciências agrárias
Evento Setembro Amarelo: "Refletir para Prevenir".	EV026-2019	Aneska Silva de Oliveira	Objetiva-se debater sobre os transtornos mentais e o suicídio na atualidade; Informar e esclarecer sobre reconhecimento, fatores de risco e prevenção. Mitigar preconceitos e ideias errôneas em torno do tema.	Extensão	comunidade acadêmica

II Encontro na Colônia do Uraim: Enriquecimento de um quintal Agroflorestal para Agricultura Familiar	EV032- 2019	Luciana da Silva Borges	Esse encontro na Colônia do Uraim, vem apoiar e fortalecer as ações inicialmente desenvolvidas pelo “Núcleo de Estudos, Pesquisa e Extensão em Agricultura Familiar e Agroecologia” da Universidade Federal Rural da Amazônia – UFRA/Campus de Paragominas, na integração de pesquisas, ensino e extensão universitária com vistas à aplicação e transferência de Ciência e Tecnologia contribuindo na consolidação dos espaços produtivos da agricultura familiar na região Nordeste paraense, por meio de ações extensionistas que criem oportunidades de melhorias das condições econômicas, tecnológicas, socioambiental e de saúde. Através do Núcleo de Agroecologia (NEA), Paragominas e do Grupo HORTIZON. Por meio da construção participativa do conhecimento Agroecológico de agricultores, agentes de ATER, estudantes, professores e pesquisadores	Extensão	Discentes e professores
Oficinas de bioinformática e biotecnologia	EV040- 2019	Marcus de Barros Braga	Objetiva-se elencar temas atuais e relevantes na área de Ciência da Computação que serão abordados nas oficinas de aperfeiçoamento.	Extensão	Discentes e Servidores
Café com agroecologia (9º encontro): inclusão da agricultura familiar em políticas públicas de desenvolvimento rural	EV042- 2019	Luciana da Silva Borges	Objetiva-se promover a integração e troca de saberes entre a comunidade acadêmica e a sociedade em geral, por meio da apresentação de temas multidisciplinares relacionados à Agroecologia, temas esses atuais que promovem discussão e troca de conhecimentos, com o auxílio de convidados que irão facilitar as conversas; bem como divulgar e promover a Agroecologia na Universidade Federal Rural da Amazônia campus Paragominas (UFRA) e região, contribuindo como espaço catalisador, animador e facilitador de atividades de ensino, pesquisa e extensão com bases nos princípios da Agroecologia.	Extensão	Discentes e professores

I Ciclo de Palestras de Animais Selvagens	EV043-2019	Lilian de Nazare Santos Dias	Visa promover a aquisição e atualização de conhecimentos na área do manejo de animais Selvagens . além de possibilitar a integração entre profissionais e acadêmicos da área.	Extensão	Profissionais e acadêmicos da área Ciências Agrárias
Seminário Integrado Engenharia Florestal - Campus Paragominas	EV044-2019	Paulo Cezar Gomes Pereira	Objetiva-se promover a divulgação do Seminário Integrado do Curso de Graduação em Engenharia Florestal da UFRA – Paragominas para a toda a comunidade acadêmica e sociedade do município de Paragominas e adjacências.	Extensão	Discentes e servidores
Dia do Administrador	EV048-2019	Ana Paula Ignacio Pontes	Objetiva-se motivar os alunos do curso de Administração – Campus Paragominas, ao homenagear os futuros profissionais que serão, apresentando aos mesmos sua atuação e a importância no mercado de trabalho.	Extensão	discentes do curso de administração entre outros
Debate sobre a obra "Ideias para adiar o fim do mundo", de Ailton Krenak	EV049-2019	Flavia Marinho Lisboa	Objetiva-se fomentar debates profícuos à formação humana dos alunos da Ufra.	Extensão	discentes, docentes e técnicos
IV encontro – Dia da família no parque	EV054-2019	Ana Paula Ignacio Pontes	Objetiva-se criar um momento de lazer entre as famílias, mostrando a preocupação da Universidade com a sociedade, levando a um momento de reflexão e lazer (marketing de ideias) para as famílias, impacto que ela tem dentro da Universidade.	Extensão	docentes, discentes, técnicos e comunidade externa
ExpoHorti- Exposição Horticultura para Agricultura Familiar 2019	EV057-2019	Luciana da Silva Borges	Objetiva-se disseminar conhecimento sobre tecnologias de produção de Hortícolas para agricultura familiar	Extensão	Discentes, Técnicos e professores
Curso de Inseminação Artificial em Bovinos	EV059-2019	Waldjânio de Oliveira Melo	Objetiva-se capacitar alunos dos cursos de Agronomia e Zootecnia da Ufra Paragominas assim como trabalhadores de fazendas que criam animais bovinos leiteiros da região.	Extensão	Discentes dos curso de Zootecnia e Agronomia

Mostra dos Cursos de Graduação da UFRA Paragominas	EV061-2019	Carlos Douglas de Sousa Oliveira	Objetiva-se comunicar a população e geral, sobretudo concluintes do ensino médio, sobre a oferta de cursos e forma de ingresso na Ufra Campus Paragominas	Extensão	Discentes
1º Workshop das mulheres do agro paraense	EV072-2019	Ana Paula Ignacio Pontes	Objetiva-se debater o comportamento empreendedor das mulheres dentro do agronegócio no Pará, a partir de um diagnóstico de atuação das mesmas, e identificando como ocorre, quais os valores que as diferenciam em relação aos homens, os espaços a serem ocupados e as perspectivas futuras nesta área da economia	Extensão	docentes, discentes e técnicos
Desenvolvimento e manutenção de hortas em áreas periurbanas em Paragominas-PA com ênfase no incentivo à produção agroecológica	EV077-2019	Luciana da Silva Borges	Objetiva-se incentivar a produção hortícola em zonas urbanas e periurbanas;	Extensão	Alunos do curso de Agronomia e Florestal
Ações voltadas para implantação e manutenção de hortas nas escolas públicas em Paragominas-PA com enfoque para produção sustentável através da reciclagem e compostagem	EV078-2019	Luciana da Silva Borges	Objetiva-se a implantação e manutenção de horta em escolas públicas de Paragominas-PA, e por meio da extensão levar conhecimento e informação para toda a comunidade acadêmica no qual será beneficiada com o projeto	Extensão	Alunos do curso de Agronomia e Florestal
Feira Vocacional e Dia C da Ciência Multicampi da UFRA	EV089-2019	Jonas Elias Castro da Rocha	Objetiva-se informar as práticas de cada curso da Instituição e nortear o pré-vestibulando de acordo com a carreira profissional que deseja seguir. Já, o “Dia C da Ciência” tem como objetivo mostrar à comunidade a importância das pesquisas e como influenciam o cotidiano de todo cidadão.	Extensão	Comunidade acadêmica da ufra
Café com agroecologia (11º encontro): serviços ecossistêmicos	EV091-2019	Luciana da Silva Borges	Pretende-se com esse encontro debater sobre a temática Serviços Ecossistêmicos com o público envolvido. Proporcionar uma troca de experiência entre o saber popular e o científico; Proporcionar visibilidade a UFRA, através da extensão.	Extensão	Discentes, Técnicos e professores

Café com agroecologia (12º encontro): principais desafios para adoção de práticas agroecológicas na agricultura familiar	EV093-2019	Luciana da Silva Borges	Pretende-se com esse encontro debater sobre a temática Serviços Ecossistêmicos com o público envolvido. Proporcionar uma troca de experiência entre o saber popular e o científico; Proporcionar visibilidade a UFRA, através da extensão.	Extensão	alunos, técnicos e professores
Café com agroecologia (10º encontro): agricultura familiar, juventude rural e pluriatividades	EV103-2019	Luciana da Silva Borges	Pretende-se com esse encontro debater sobre a temática Serviços Ecossistêmicos com o público envolvido. Proporcionar uma troca de experiência entre o saber popular e o científico; Proporcionar visibilidade a UFRA, através da extensão.	Extensão	alunos, técnicos e professores
Exame de Graduação - Taekwondo: Lançamento do Sistema de Avaliação de Graduação GUB/POOM/DAN	EV110-2019	Rodrigo Lisboa Pereira	Objetiva-se lançar o sistema que avaliará os alunos no exame de graduação POOM e DAN de Taekwondo.	Extensão	Discentes, Docentes do curso de Sistemas de Informação e TAE da UFRA
Oficina de Robótica com Arduino	EV115-2019	Marcus de Barros Braga	Objetiva-se introduzir aos alunos do curso de Sistemas de Informação do Campus Paragominas da UFRA, bem como da comunidade acadêmica e externa, os conceitos de Robótica e do Kit Arduino através de oficinas de aperfeiçoamento tendo como pano de fundo a sedimentação de temas e conceitos relevantes e atuais da ciência da computação.	Extensão	Alunos do curso de Sistemas de Informação da UFRA Paragominas
Fake News: se você não viu, não propague!	EV120-2019	Carla Daniella Teixeira Girard	Objetiva-se conhecer sobre a temática fake news através do documentário e o debate proposto pelo projeto, tendo em vista que a mesma é relevante e atual no contexto da sociedade.	Extensão	Discentes do Curso de Agronomia, Zootecnia, Engenharia Florestal, Administração e Sistemas de Informação
Grupo de Estudos sobre Gênero, Raça e Diversidades na Amazônia – GRADA	PJ009-2020	Flavia Marinho Lisboa	Objetiva-se realizar a extensão para estudos e ações voltadas à valorização da diversidade a partir da construção de uma política de respeito às diferenças de gênero, raça e outras do contexto amazônico, em prol de um espaço e de uma sociedade mais democrática, justa e plural.	Extensão	docentes, discentes e técnicos

Campo agrostológico ufra campus paragominas	PJ023-2020	Leticia De Abreu Faria	Objetiva-se organizar, cultivar e manter um Campo Agrostológico com maior número de espécies de interesse econômico, além de agrônomo e zootécnico na UFRA Campus Paragominas.	Extensão	Discentes, técnicos e docentes
Circuito empreendedor de Paragominas – ambientes inovadores para a geração de negócios através de startups	PJ045-2020	Isadora Mendes dos Santos	Promover um evento constituído por futuros empreendedores de Paragominas e consequentemente beneficiar direta e indiretamente o cenário do agronegócio e inovação regional	Extensão	Alunos de todos os cursos da UFRA - PARAGOMINAS, e comunidade externa.
Sistema de Certificação Amazon (AMZ)	PJ059-2020	Jonas Elias Castro da Rocha	Criar um sistema de certificação que seja executado por etapas e que esteja fundamentado nos pilares da sustentabilidade, levando em consideração demandas regionais e padrões internacionais para potencializar a bioeconomia na Amazônia	Extensão	Discentes e Docentes da Ufra, além de da comunidade externa
Pesquisa-ação na produção de açaí em áreas de manejo na ilha de Paruru, no município de Abaetetuba, Nordeste Paraense	PJ072-2020	Eldilene da Silva Barbosa	Objetiva-se melhorar o sistema de produção dos agricultores e suas condições socioeconômicas, a partir da restituição dos resultados encontrados na pesquisa desenvolvida nas comunidades do Pararu.	Extensão	Docentes e Discentes
Projeções e análise de dados epidemiológicos de COVID-19 no Estado do Pará	PJ081-2020	Jonas Elias Castro da Rocha	O objetivo do projeto é compreender a dinâmica de transmissão e gerar previsões de curto prazo da pandemia no Estado do Pará. Desta forma, fornecer informações confiáveis que podem auxiliar as autoridades de saúde pública a tomar decisões importantes para mitigar o surto em um ambiente mutável, onde vários fatores impactam positiva ou negativamente a transmissão local e regional.	Extensão	Comunidade acadêmica em geral
Curso Online de Pesquisa em Administração	CR038-2020	Fernando Charles Benigno Neves	Objetiva-se ensinar os conceitos centrais da pesquisa em administração, seus métodos e suas características, assim como a estrutura de um projeto de pesquisa.	Extensão	Alunos do curso de Administração, Contabilidade e Sistemas de Informação

Diagnóstico das Áreas com Risco de Erosão na Zona Costeira do Estado do Pará	CR061-2020	Jonas Elias Castro da Rocha	Capacitar discentes e externos na realização de levantamentos e questionários com entrevistas, levantamentos dos dados de geolocalização, tamanho do imóvel/terreno e fotografia do local.	Extensão	Discentes
Curso de Introdução a Machine Learning: Aspectos Teóricos e Práticos.	CR064-2020	Marcus de Barros Braga	Esta capacitação faz parte do Projeto de Extensão "OFICINAS DE APERFEIÇOAMENTO EM COMPUTAÇÃO" (PJ020-2019/PROEX/UFRA) e estas oficinas visam introduzir aos alunos do curso de Sistemas de Informação do Campus Paragominas da UFRA, bem como da comunidade acadêmica e externa, o conceito de oficinas de aperfeiçoamento tendo como pano de fundo a sedimentação de temas e conceitos relevantes e atuais da ciência da computação.	Extensão	Alunos do curso de Sistemas de Informação da UFRA Paragominas
Capacitação em Bioinformática - Etapa Belém	EV001-2020	Marcus de Barros Braga	As oficinas de aperfeiçoamento consistem em uma estratégia muito eficiente para a formação continuada, bem como a atualização de estudantes. Quando bem aplicadas, elas mostram como os conhecimentos teóricos podem ser dirigidos aos desafios enfrentados na prática. Esta etapa do projeto estará realizando um curso de capacitação em Bioinformática para os times membros dos grupos da pesquisa que interagem no PROCAD Amazônia.	Extensão	Alunos de Graduação e Pós-Graduação de Ciências Biológicas e Ciências Exatas e da Terra da UFRA
II Encontro de pecuária: pastagens como base para sistemas produtivos	EV002-2020	Letícia de Abreu Faria	objetiva-se promover um dia de campo com palestras para difundir informações e tecnologias sobre pastagens com apoio de pesquisadores e empresas atuantes no espaço da cooperativa coopernorte em Paragominas.	Extensão	Discentes, técnicos e docentes
1. Curso de inseminação artificial de bovinos	EV007-2020	Waldjânio de Oliveira Melo	Objetiva-se contribuir para o desenvolvimento da pecuária leiteira da microrregião de Paragominas por meio da capacitação de futuros profissionais das agrárias e colaboradores das fazendas produtoras de leite.	Extensão	alunos de Agronomia e Zootecnia

Curso de vacinação e administração de medicamentos em bovinos	EV008-2020	Waldjânio de Oliveira Melo	Objetiva-se contribuir para o desenvolvimento da pecuária leiteira da microrregião de Paragominas por meio da capacitação de futuros profissionais das agrárias e colaboradores das fazendas produtoras de leite.	Extensão	alunos de Agronomia e Zootecnia
Semana Pedagógica	EV010-2020	Maria Nadia Alencar Lima	Objetiva-se contribuir para o aperfeiçoamento e qualificação da prática docente articulando a formação de grupos e promovendo uma configuração interdisciplinar como uma forma de experienciarem técnicas de aula diferenciadas.	Extensão	Docentes da UFRA Campus Paragominas
Dia Internacional das Mulheres na Ufra / Paragominas	EV014-2020	Flavia Marinho Lisboa	Objetiva-se promover sensibilização e conscientização sobre a desigualdade de direitos entre homens e mulheres e refletir sobre possibilidades de mudanças sociais a esse respeito.	Extensão	docentes, discentes e técnicos
Debate sobre o livro "Ideias para adiar o fim do mundo", de Ailton Krenak	EV023-2020	Flavia Marinho Lisboa	Objetiva-se refletir sobre a relação do homem com o meio ambiente e a urgência de novas práticas nas ações profissionais, econômicas e políticas.	Extensão	Alunos, técnicos e professores
Desmistificando o IRPF	EV024-2020	Eldilene da Silva Barbosa	Objetiva-se esclarecer a sociedade sobre a forma adequada de se cumprir a obrigação legal da declaração do imposto de renda Pessoa física.	Extensão	Discentes, Docentes e técnicos
ComediaTeca: Live sobre a obra comentada - O pequeno príncipe	EV030-2020	Carla Daniella Teixeira Girard	Objetiva-se estimular o hábito da leitura e formação de novos leitores.	Extensão	discentes, técnicos e docentes
O que precisamos refletir sobre o trabalho na interface com as questões de gênero e raça em tempos de pandemia?	EV067-2020	Flavia Marinho Lisboa	Objetiva-se refletir sobre o trabalho na interface com as questões de gênero e raça em tempos de pandemia.	Extensão	Alunos, técnicos e professores
Palestra Gestão da Sanidade de bezerros leiteiros	EV069-2020	Waldjânio de Oliveira Melo	Objetiva-se capacitar os alunos de Agronomia e Zootecnia, assim como funcionários das fazendas ligadas ao Programa de Apoio ao Desenvolvimento da Pecuária Leiteira da Microrregião de Paragominas (038/2019-	Extensão	Alunos de Zootecnia e Agronomia

			PROEX) sobre cuidados sanitários de bezerros neonatos.		
Palestra formulação de ração	EV096-2020	Waldjânio de Oliveira Melo	Objetiva-se capacitar alunos e profissionais sobre formulação de ração para animais de produção	Extensão	Alunos de Zootecnia e Agronomia
III Jornada Técnica da Procriar Jr -Palestra Manejo de pastagens tropicais	EV125-2020	Waldjânio de Oliveira Melo	Objetiva-se oportunizar os alunos a treinar palestras e estimular o aprendizado sobre manejo de pastagem	Extensão	Alunos de Zootecnia e Agronomia
I Live do Projeto Home Fit.	EV158-2020	Jonas Elias Castro da Rocha	Objetiva-se melhoria do bem-estar físico e emocional da comunidade acadêmica e externa da UFRA, durante o período de isolamento social, através da prática regular de exercícios físicos.	Extensão	Alunos e servidores
O papel da extensão Universitária para a comunidade	EV160-2020	Eldilene da Silva Barbosa	Objetiva-se disseminar a comunidade a importância dos projetos de extensão Universitária.	Extensão	Docentes e discentes
Contabilidade Estratégica	EV161-2020	Eldilene da Silva Barbosa	Objetiva-se demonstrar a importância da Contabilidade Estratégica nesse momento de crise.	Extensão	Docentes e discentes
III Jornada Técnica da Procriar Jr - Fatores que influencia a taxa de prenhez em vacas leiteiras inseridas em clima tropical	EV168-2020	Waldjânio de Oliveira Melo	Objetiva-se oportunizar os alunos a treinar palestras e estimular o aprendizado sobre reprodução animal.	Extensão	Alunos de Zootecnia e Agronomia
I Semana da Zootecnia em meios a pandemia do Covid-19	EV169-2020	Waldjânio de Oliveira Melo	Objetivou-se oportunizar a capacitação de discentes e profissionais da Zootecnia.	Extensão	Alunos e profissionais de Zootecnia

Suplementação privativa de bezerros de corte: vantagem da adoção	EV170-2020	Waldjânio de Oliveira Melo	Objetiva-se oportunizar os alunos a treinar palestras e estimular o aprendizado sobre Suplementação privativa de bezerros de corte.	Extensão	Alunos de Zootecnia e Agronomia
III Jornada Técnica da Procriar Jr: Palestra Fatores que interferem no desempenho de bezerros submetidos ao sistema Creep Feeding	EV171-2020	Waldjânio de Oliveira Melo	Objetiva-se oportunizar os alunos a treinar palestras e estimular o aprendizado sobre Suplementação de bezerros de corte.	Extensão	Alunos de Zootecnia e Agronomia
I Semana PET	EV199-2020	Waldjânio de Oliveira Melo	Objetiva-se oportunizar o conhecimento sobre diversos assuntos relacionados a atuação do zootecnista na nutrição de Pets (animais de companhia) e também contribuir para ajudar o grupo de proteção aos animais do município de Santa Inês no Estado da Bahia.	Extensão	Alunos de Zootecnia
III Jornada Técnica Procriar Jr- Palestra Nutrição e alimentação de bovinos de leite	EV200-2020	Waldjânio de Oliveira Melo	Objetiva-se oportunizar os alunos a treinar palestras e estimular o aprendizado sobre nutrição e alimentação de bovinos de leite .	Extensão	Alunos de Zootecnia e Agronomia
III Jornada Técnica da Procriar Jr- Palestra Boas práticas de manejo para bezerros leiteiros	EV201-2020	Waldjânio de Oliveira Melo	Objetiva-se oportunizar os alunos a treinar palestras e estimular o aprendizado sobre boas práticas de manejo para bezerros leiteiros	Extensão	Alunos de Zootecnia e Agronomia
Live solidária	EV215-2020	Ana Paula Ignacio Pontes	Objetiva-se debater sobre a forma como os discentes do Campus Paragominas estão enfrentando esse momento de Pandemia, e quais as suas perspectivas em relação a economia, educação, empregabilidade e governança pós crise.	Extensão	discentes e comunidade em geral
Racismo Estrutural como construção histórica, perspectivas e atualidades	EV228-2020	Flavia Marinho Lisboa	Objetiva-se promover debate e esclarecimentos sobre o conceito de Racismo Estrutural	Extensão	Alunos, técnicos e professores
Live: Segurança da Informação	EV231-2020	Isadora Mendes dos Santos	Objetiva-se apresentar o tema Segurança da Informação.Contextualizar o tema ao cenário mundial atual. Discutir os aspectos legais sobre o uso da Internet na Era da Informação.	Extensão	Discentes dos cursos de Sistemas de Informação e Informática

			Apresentar estratégias e ferramentas para se obter um ambiente mais seguro		
III Jornada Técnica da Procriar Jr- Palestra Ordenha mecânica de bovinos	EV240-2020	Waldjânio de Oliveira Melo	Objetiva-se oportunizar os alunos a treinar palestras e estimular o aprendizado sobre boas práticas de manejo da ordenha mecânica de bovinos	Extensão	Alunos de Zootecnia e Agronomia
III Jornada Técnica da Procriar Jr- palestra A influência do manejo pré-abate na qualidade física e química da carne	EV261-2020	Waldjânio de Oliveira Melo	Objetiva-se oportunizar os alunos a treinar palestras e estimular o aprendizado sobre influência do manejo pré-abate na qualidade física e química da carne	Extensão	Alunos de Zootecnia e Agronomia
LIVE - Como Transformar Problemas Ambientais em Negócios Lucrativos	EV278-2020	Alessandra Epifanio Rodrigues	Objetiva-se transferir o conhecimento aos participantes sobre como transformar problemas ambientais em negócios lucrativos e sustentáveis	Extensão	Docentes, discentes, técnicos
III Jornada Técnica da Procriar Jr- Palestra Estresse térmico de vacas leiteiras	EV282-2020	Waldjânio de Oliveira Melo	Objetiva-se oportunizar os alunos a treinar palestras e estimular o aprendizado sobre estresse térmico de vacas leiteiras	Extensão	Alunos de Zootecnia e Agronomia
VII Seminário de Pesquisa Online GEDAI-GEADA-LEDUNI	EV290-2020	Flavia Marinho Lisboa	Objetivou -se realizar um evento, totalmente on-line, dividido em quatro sessões (2, 9, 16 e 23 de Julho/2020) com temas transversais, para avaliar o que temos feito e quais os sentidos produzidos em grupos de pesquisas e extensão sobre o discurso, questionando-nos: E agora? quem somos nós?	Extensão	Alunos, técnicos e professores
O engenheiro florestal do século XXI	EV291-2020	Danielle Silva Pinto	O evento tem objetivo de celebrar o dia 12 de junho, dia do engenheiro florestal e fazer um estreitamento com a comunidade de estudantes da Engenharia Florestal da UFRA.	Extensão	Discentes do curso de Engenharia Florestal da UFRA
1º workshop de avicultura on line ciência e tecnologia	EV308-2020	Waldjânio de Oliveira Melo	Objetivou - se oportunizar a capacitação de discentes e profissionais das ciências agrárias sobre avicultura.	Extensão	Alunos e profissionais de ciências agrárias

1º AQUIZOO MEETING- EQUINOS	EV312-2020	Waldjânio de Oliveira Melo	Objetiva-se oportunizar a capacitação de discentes e profissionais das ciências agrárias sobre Equinocultura.	Extensão	Alunos e profissionais de ciências agrárias
E-JUCEPA transformação digital do registro empresarial	EV354-2020	Eldilene da Silva Barbosa	Objetiva-se demonstrar a sociedade que Sistema de Registro Integrado - REGIN é um sistema informatizado com objetivo de desburocratizar os processos de abertura e alteração de empresas, integrando os órgãos públicos envolvidos no Registro de Pessoas Jurídicas (Junta Comercial, Registro Civil das Pessoas Jurídicas, Receita Federal, Secretaria de Fazenda.	Extensão	docentes e discentes
Encontro multicampi de monitoria 2020	EV375-2020	Maria Nadia Alencar Lima	Objetiva-se socializar as concepções pedagógicas e didáticas de modo que o aluno monitor possa viabilizar as atividades de monitoria usando ferramentas e metodologias que alcancem o aluno assistido fora do contexto de sala de aula em tempos de distanciamento social, bem como auxiliá-lo para que seja capaz de ampliar e aprofundar seus conhecimentos a fim de enriquecer sua formação e a do outro.	Extensão	Monitores dos multicampi da Ufra
I Encontro Paraense de Pesquisadores do Cooperativismo	EV392-2020	Jonas Elias Castro da Rocha	Tem como objetivo promover a discussão e a divulgação de pesquisas realizadas sobre o cooperativismo, no âmbito acadêmico, estimuladas pela aproximação entre o Sistema OCB/SESCOOP-PA e as instituições de ensino superior do estado do Pará, promovendo desta forma o desenvolvimento da educação cooperativa.	Extensão	Comunidade Acadêmica em geral
I Encontro de Administração Multicampi UFRA: “Administração em tempos de pandemia: Sustentabilidade, plano de carreira e Empreendedorismo”	EV408-2020	Ana Paula Ignacio Pontes	O evento visa promover a interação e integração dos discentes dos quatro campus que possuem o curso de administração, para que os mesmo possam conhecer um pouco melhor a realidade dos colegas, promover debates sobre a tematica proposta e unir ainda mais as coordenações dos curso de Admiistração com intuito de fortalecer o curso dentro da	Extensão	discentes e comunidade em geral

			Universidade.		
III Jornada Técnica da Procriar Jr - Palestra Bem-estar na bovinocultura de corte em confinamento	EV425-2020	Waldjânio de Oliveira Melo	Objetiva-se oportunizar os alunos a treinar palestras e estimular o aprendizado sobre Bem-estar na bovinocultura de corte em confinamento	Extensão	Alunos de Zootecnia e Agronomia
1º Simpósio on-line de Bovinocultura de corte	EV441-2020	Waldjânio de Oliveira Melo	Objetiva-se oportunizar a capacitação de discentes e profissionais das ciências agrárias sobre bovinocultura de corte.	Extensão	Alunos e profissionais de ciências agrárias
Políticas para sobrevivência e autonomia econômica do povo negro pós-abolição	EV479-2020	Flavia Marinho Lisboa	Objetiva-se refletir sobre as condições de sobrevivência e autonomia do povo negro pós-abolição da escravidão.	Extensão	Toda a comunidade acadêmica
Seminário Integrado: Engenharia Florestal – Campus Paragominas (PLS - 2020.5)	EV484-2020	Saly Takeshita Yamaguti	Objetiva-se promover a divulgação do Seminário Integrado do Curso de Graduação em Engenharia Florestal da UFRA – Paragominas para a toda a comunidade acadêmica e sociedade do município de Paragominas e adjacências.	Extensão	Discentes e servidores
II Semana do Livro e da Biblioteca: "A valorização da Biblioteca enquanto espaço democrático da Informação"	EV518-2020	Carla Daniella Teixeira Girard	Objetiva-se incentivar a leitura e da informação;	Extensão	Comunidade acadêmica
Informes sobre o comportamento da COVID-19 utilizando modelagem matemática e inteligência computacional no estado do Pará.	PD002-2020	Gilberto Nerino de Souza Junior	O presente projeto pretende gerar informes de previsões relacionadas a COVID-19, onde propomos a utilização de modelos de previsão de curto prazo baseado em Mineração de Dados, Inteligência Computacional e Modelagem Matemática, capazes de prever informações relevantes sobre o comportamento da COVID-19 no estado do Pará, disponibilizando essas informações através de informes periódicos e de fácil compreensão.	Extensão	Comunidade acadêmica em geral

Vídeo institucional do Curso de Engenharia Florestal da UFRA	PD004-2020	Saly Takeshita Yamaguti	Objetiva-se produzir um vídeo institucional para divulgação do curso de Engenharia Florestal da UFRA.	Extensão	Discentes, técnico e docentes
Estabelecimento de pomares de Eucaliptos em Dom Eliseu-PA.	PD010-2020	Danielle Silva Pinto	Produzir uma cartilha com orientações técnicas e científicas que norteiem a implantação de um pomar indoor na mesorregião sudeste do estado do Pará.	Extensão	Alunos de graduação da UFRA
Dossiê Temático: Direcionalidades emergentes das políticas de desenvolvimento territorial frente aos impactos da Pandemia na América Latina	PD012-2020	Carlos Douglas de Sousa Oliveira	Objetiva-se coordenar a elaboração de dossiê temático sobre a pandemia de Covid-19 nos territórios da América Latina	Extensão	Docentes e discentes que se interessem pelo tema dos impactos da Pandemia de COVID-19 sobre a população
Programa de Apoio ao desenvolvimento da pecuária leiteira da microrregião de Paragominas	PG001-2021	Waldjânio de Oliveira Melo	Objetiva-se contribuir para o desenvolvimento da pecuária leiteira da microrregião de Paragominas por meio da assistência técnica aos pequenos e médios produtores rurais, assim como capacitar os alunos envolvidos com o programa para identificar e encontrar solução para os principais problemas da produção de leite nas propriedades participantes do projeto.	Extensão	Estudantes dos cursos de Zootecnia, Agronomia, Administração, Sistemas de Informação e Ciências Contábeis da Universidade Federal Rural da Amazônia
Grupo de Pesquisa e Extensão: Produção Animal na Região Amazônica - GPARA	PG004-2021	Maria de Fatima Araujo Vieira	O Grupo de Pesquisa em Produção Animal na Região Amazônica – GPARA visa atuar nas áreas do ensino, pesquisa e extensão, criando e difundindo alternativas para o manejo, reprodução, sanidade e nutrição animal.	Extensão	Professores, Técnicos e discentes da UFRA
Manejo Florestal: UT - experimental	PJ002-2021	Fabio de Jesus Batista	Objetiva-se proporcionar capacitação de estudantes e profissionais dos níveis técnico e superior das Ciências Agrárias e áreas afins, a partir de atividades no formato de ensino presencial e a distância, bem como a construção de informativo técnico-científico, sobre a metodologia e tecnologias associadas ao Inventário Florestal praticado no manejo de florestas nativas na Amazônia.	Extensão	Estudantes da Engenharia Florestal
Projeto Cine mais Biblio	PJ003-2021	Carla Daniella Teixeira Girard	Visa atuar na extensão universitária por meio da promoção de utilização de recursos audiovisuais via web que estimulem o incentivo à leitura de	Extensão	Comunidade acadêmica

			obras disponíveis no acervo da Biblioteca do Campus Paragominas e/ou que possibilitem acesso à pesquisa aos usuários, por meio do terminal de pesquisa que encontram-se no laboratório de informática do Campus, relacionados às temáticas expostas em cada sessão exibida, consequentemente, aproximando o público da biblioteca e atuando na visibilidade do campus, já que a comunidade externa poderá ser os futuros discentes, além de contribuir socialmente como agente de cultura informacional		
Estação experimental zootécnica Ufra campus Paragominas	PJ004-2021	Bruno Cabral Soares	Objetiva-se planejar, obter recursos e equipamentos, instalar e manter em funcionamento uma estação experimental no Campus Paragominas.	Extensão	Discentes Ufra/ Campus Paragominas
Centro de formação interdisciplinar de marcenaria e movelaria (cfim)	PJ008-2021	Saly Takeshita Yamaguti	Objetiva-se realizar capacitação do setor moveleiro, práticas de ensino, pesquisa e extensão, espaço compartilhado, prototipagem e projetos sociais. Específico: • Reativar o “Bloco Moveleiro” da EETEPA (Escola de Ensino Técnico do Estado do Pará) • Estabelecer atividades que serão desempenhadas no Bloco moveleiro • Planejar estratégias para obtenção de recursos financeiros para execução do projeto • Realizar levantamento de marcenarias e movelarias instaladas em Paragominas/PA • Realizar estudo de mercado sobre a aceitação da reativação de um espaço para capacitação e espaço colaborativo • Estreitar relações de parcerias entre instituições de ensino, associações, cooperativas, sindicatos e empresas • Viabilizar um espaço para execução de projetos sociais	Extensão	Discentes e servidores
Avaliação da qualidade e demanda de lenha utilizada para secagem de grãos de uma Cooperativa Agroindustrial	PJ021-2021	Saly Takeshita Yamaguti	Objetiva-se avaliar a qualidade da lenha utilizada para secagem de grãos e capacitar o setor para a correta condução de secagem e controle de umidade da madeira.	Extensão	Discentes e docentes

Vivência técnica em produção sustentável de bovinos de corte na Amazônia brasileira	PJ025-2021	Bruno Cabral Soares	Proporcionar ao residente agrícola acompanhar a rotina de funcionamento em empresas atuantes na bovinocultura de corte, nas diversas fases do sistema produtivo de forma a capacitá-lo e proporcionar vivência prática para esse profissional, além de poder colaborar com o processo de intensificação e adoção de tecnologias dos sistemas produtivos envolvidos no projeto.	Extensão	Discentes do último ano da graduação que tenham concluído toda a carga horária
Análise de conjuntura econômica	PJ035-2021	David Costa Correia Silva	Objetiva-se promover o conhecimento sistematizado sobre a conjuntura econômica paraense através de treinamento, acesso a base de dados, constituição de relatórios técnicos (produto) e eventos de divulgação;	Extensão	Discentes, técnicos e docentes
Coop Canvas - Convertendo estratégia em ação através de uma metodologia de Canvas para Cooperativas	PJ037-2021	Isadora Mendes dos Santos	Objetiva-se desenvolver um Canvas focado nas particularidades das Cooperativas para diagnosticar problemas e criar planos de ação para tomada de decisão	Extensão	Discentes, Docentes e Técnicos
Grupo de Estudos em Forragicultura - GEF	PJ049-2021	Letícia de Abreu Faria	Objetiva-se desenvolver um grupo de estudos denominado Grupo de Estudos em Forragicultura para a realização de atividades de ensino e extensão nas áreas de forragicultura, pastagem e culturas de interesse zootécnico. Objetivos Específicos Realizar reuniões mensais para a discussão de artigos científicos na área de forragicultura, pastagem e culturas de interesse zootécnico; Realizar atividades de extensão com visitas em propriedades, organização de eventos, publicações em revistas técnicas, etc;	Extensão	discentes
Rastreabilidade de hortaliças diagnósticos e práticas para agricultura familiar vinculadas ao cooperativismo.	PJ051-2021	Luciana da Silva Borges	Objetiva-se estabelecer melhor padrão de qualidade aos produtos olerícolas fornecidos pela agricultura familiar e comercializados nas redes de supermercados, através de processo de rastreabilidade; e fortalecer o conhecimento sobre cooperativismo e capacitar profissionais de assistência técnica e extensão rural, que serão responsáveis na capacitação dos agricultores no uso do sistema citado.	Extensão	alunos, técnicos e docentes

“MOMENTOS BIBLIO: a Responsabilidade Social da Biblioteconomia, das bibliotecas e dos/as bibliotecários/as”	PJ083-2021	Carla Daniella Teixeira Girard	Objetiva-se promover debates polidisciplinares, trazendo temáticas diversas em debates para o auxílio do enfrentamento da população na conjuntura pandêmica e pós-pandêmica.	Extensão	alunos, técnicos e docentes
Circuito empreendedor de Paragominas – ambientes inovadores para a geração de negócios através de startups	PJ085-2021	Isadora Mendes dos Santos	Objetiva-se despertar interesse e desenvolver um perfil empreendedor e inovador na comunidade de Paragominas.	Extensão	Comunidade de Paragominas
Curso on-line de Nivelamento em Matemática Básica - DUVIDAS? ANOTE	CR065-2021	Drielson Davison Silva Gouvea	Objetiva-se fornecer ao aluno a oportunidade de (re)construir a base matemática necessária para um bom desempenho em CDI e nas disciplinas que necessitam de cálculos avançados.	Extensão	comunidade acadêmica
Momentos Biblio	EV017-2021	Carla Daniella Teixeira Girard	Incentivar a produção de conhecimento e disseminação por meio de debate de informações interdisciplinares no contexto da pandemia.	Extensão	comunidade acadêmica
Momentos Biblio 2	EV035-2021	Carla Daniella Teixeira Girard	Incentivar a produção de conhecimento e disseminação por meio de debate de informações interdisciplinares no contexto da pandemia.	Extensão	comunidade acadêmica
Live Especial Dia Internacional da Mulher: Oportunidades e Desafios de Empreender sendo Mulher	EV037-2021	Isadora Mendes dos Santos	Objetiva-se incentivar o debate sobre a presença da mulher no mercado do empreendedorismo local e inspirar outras pessoas (especialmente mulheres) a acreditarem que é possível começar a empreender, mesmo em meio a tantos desafios.	Extensão	Discentes, Docentes e Técnicos
Seminário Integrado: Engenharia Florestal - Campus Paragominas	EV049-2021	Danielle Silva Pinto	Objetiva-se desenvolver o seminário integrado do semestre de 2020.1 ano 2021.	Extensão	Discentes do curso de Engenharia Florestal
IV Jornada técnica da Procriar JR- Análise de alimentos e interpretação de laudos de nutrição animal	EV059-2021	Waldjânio de Oliveira Melo	Objetiva-se oportunizar a capacitação de discentes e profissionais das ciências agrárias sobre Análise de alimentos e interpretação de laudos de nutrição animal.	Extensão	discentes dos cursos das Ciências Agrárias
IV Jornada técnica da Procriar JR- Avaliação dos índices zootécnicos na pecuária de corte	EV060-2021	Waldjânio de Oliveira Melo	Objetiva-se oportunizar a capacitação de discentes e profissionais das ciências agrárias sobre avaliação dos índices zootécnicos na pecuária de corte	Extensão	discentes dos cursos das Ciências Agrárias
IV Jornada técnica da Procriar JR-	EV061-	Waldjânio de	Objetiva-se oportunizar a capacitação de	Extensão	discentes dos cursos

Técnicas de consultoria em propriedades rurais	2021	Oliveira Melo	discentes e profissionais das ciências agrárias sobre Técnicas de consultoria em propriedades rurais		das Ciências Agrárias
IV Jornada técnica da Procriar JR- Mineralização do gado de corte	EV062-2021	Waldjânio de Oliveira Melo	Objetiva-se oportunizar a capacitação de discentes e profissionais das ciências agrárias sobre Mineralização do gado de corte	Extensão	discentes dos cursos das Ciências Agrárias
A hora do manejo...	EV063-2021	Fabio de Jesus Batista	Objetiva-se difundir a regulamentação e boas práticas de projetos de manejo florestal sustentado empregado na Amazônia.	Extensão	Estudantes de Engenharia Florestal
IV Jornada técnica da Procriar JR- 5S: Implementando o programa em propriedades rurais	EV064-2021	Waldjânio de Oliveira Melo	Objetiva-se oportunizar a capacitação de discentes e profissionais das ciências agrárias sobre implementação do programa 5 S em propriedades rurais	Extensão	discentes dos cursos das Ciências Agrárias
IV Jornada técnica da Procriar JR- Manejo reprodutivo de vacas de corte: uso da iatf para maximizar a produção de bezerros	EV067-2021	Waldjânio de Oliveira Melo	Objetiva-se oportunizar a capacitação de discentes e profissionais das ciências agrárias sobre manejo reprodutivo de vacas de corte: uso da iatf para maximizar a produção de bezerros	Extensão	discentes dos cursos das Ciências Agrárias
IV Jornada técnica da Procriar JR- Criação de bovinos de corte a pasto: planejamento alimentar	EV068-2021	Waldjânio de Oliveira Melo	Objetiva-se oportunizar a capacitação de discentes e profissionais das ciências agrárias sobre Criação de bovinos de corte a pasto: planejamento alimentar	Extensão	discentes dos cursos das Ciências Agrárias
Seminário Integrado on line do curso de Agronomia, campus Paragominas	EV083-2021	Luciana da Silva Borges	Objetiva-se realizar avaliação integrada entre eixos, para contabilizar a NAP 2 e atividade complementar e permitir que os discentes interajam para resoluções de problemáticas relacionadas as questões de produções vegetal na região	Extensão	alunos, técnicos e docentes
Live - Startup: O que é? E como se tornar uma Startup de Sucesso?	EV087-2021	Isadora Mendes dos Santos	Objetiva-se gerar conhecimento acerca do assunto de Startups, e fomentar entre jovens, adultos, e demais públicos a possibilidade de entrar no mundo do empreendedorismo, demonstrando várias aplicações e cases de sucesso.	Extensão	Discentes, Docentes e Técnicos
Mostra dos Cursos de Graduação da UFRA Paragominas	EV091-2021	Carla Daniella Teixeira Girard	Objetiva-se mostrar os cursos de graduação da Ufra para que os alunos de ensino escolar do município de Paragominas conheçam a UFRA/Campus Paragominas	Extensão	comunidade acadêmica

Momentos Biblio 3	EV092-2021	Carla Daniella Teixeira Girard	Objetiva-se incentivar a produção de conhecimento e disseminação por meio de debate de informações interdisciplinares no contexto da pandemia.	Extensão	comunidade acadêmica
I Fórum da UFRA sobre Políticas Afirmativas de acesso e permanência para indígenas e quilombolas no Ensino Superior	EV113-2021	Flavia Marinho Lisboa	Objetiva-se refletir sobre políticas de acesso e permanência para indígenas e quilombolas no ensino superior; Dialogar com povos indígenas e quilombolas que demandaram acesso via pse e reserva de vagas na ufra; Conhecer experiências de outras universidades que já institucionalizaram pse (com reserva de vagas) para indígenas e quilombolas; Subsidiar a construção de proposições da comissão de políticas afirmativas de acesso e permanência de estudantes indígenas e quilombolas no ensino de graduação da Universidade Federal Rural da Amazônia - ufra.	Extensão	Toda a comunidade acadêmica
Inteligência emocional e os estudos: Como conseguir?	EV114-2021	Barbara Rodrigues de Quadros	Objetiva-se realizar encontro on line via live no instagram, que permita troca de experiências sobre estudar em ambientes virtuais durante a pandemia e a importância da inteligência emocional nesse contexto.	Extensão	Discentes de diversos cursos
Informes sobre o comportamento da COVID-19 utilizando modelagem matemática e inteligência computacional no estado do Pará.	PD004-2021	Gilberto Nerino de Souza Junior	O presente produto pretende gerar informes de previsões relacionadas a COVID-19, onde propomos a utilização de modelos de previsão de curto prazo baseado em Mineração de Dados, Inteligência Computacional e Modelagem Matemática, capazes de prever informações relevantes sobre o comportamento da COVID-19 no estado do Pará, disponibilizando essas informações através de informes periódicos e de fácil compreensão.	Extensão	Comunidade acadêmica em geral
Mulheres – interseccionalidades, desafios e belezas de suas lutas e conquistas	EV119-2021	Flavia Marinho Lisboa	Objetiva-se refletir distintos aspectos das vidas e experiências de mulheres na sociedade contemporânea brasileira: histórias, desafios, lutas.	Extensão	Alunos, técnicos e professores
Palestra "Índices Zootécnicos dentro de um confinamento"	EV160-2021	Waldjano de Oliveira Melo	Objetiva-se oportunizar a capacitação de discentes e profissionais da Ciências Agrárias	Extensão	Discentes e profissionais da

			sobre avaliação dos índices zootécnicos dentro de um confinamento.		Ciências Agrárias
Momentos Biblio 4	EV161-2021	Carla Daniella Teixeira Girard	Objetiva- se incentivar a produção de conhecimento e disseminação por meio de debate de informações interdisciplinares no contexto da pandemia.	Extensão	Comunidade acadêmica em geral
IV Jornada técnica da Procriar JR- Bovinos em confinamento: uso de dietas com alto concentrado	EV162-2021	Waldjano de Oliveira Melo	Objetiva-se oportunizar a capacitação de discentes e profissionais das ciências agrárias sobre uso de dietas com alto concentrado para bovinos em confinamento	Extensão	Discentes e profissionais da Ciências Agrárias
IV Jornada técnica da Procriar JR- Manejo da alimentação de bovinos em confinamento	EV163-2021	Waldjano de Oliveira Melo	Objetiva-se oportunizar a capacitação de discentes e profissionais das ciências agrárias sobre manejo da alimentação de bovinos em confinamento	Extensão	Discentes e profissionais da Ciências Agrárias
2º ExpoHorti- Segunda Exposição de Horticultura para Agricultura Familiar 2021 -ON LINE	EV170-2021	Luciana da Silva Borges	Objetiva-se discutir sobre os desafios e possibilidades de produção e cultivo de hortaliças e flores, para região e suas perspectivas para agricultura familiar	Extensão	Alunos, técnicos, professores, membro da sociedade
IV Jornada técnica da Procriar JR- uso estratégico do semiconfinamento na fazenda de corte	EV173-2021	Waldjano de Oliveira Melo	Objetiva-se oportunizar a capacitação de discentes e profissionais das ciências agrárias sobre uso estratégico do semiconfinamento na fazenda de corte	Extensão	discentes dos cursos das Ciências Agrárias
Café com Agroecologia - 1º Encontro on line: Ações do NEA e os desafios e possibilidades para a extensão universitária em prol da agricultura familiar no contexto atual.	EV182-2021	Luciana da Silva Borges	Objetiva-se discutir a temática Ações do NEA e os desafios e possibilidades para a extensão universitária em prol da agricultura familiar no contexto atual com os convidados.	Extensão	Comunidade em geral
Momentos Biblio 5	EV195-2021	Carla Daniella Teixeira Girard	Objetiva-se incentivar a produção de conhecimento e disseminação por meio de debate de informações interdisciplinares no contexto da pandemia.	Extensão	Comunidade acadêmica em geral
Utilização e aplicação do método Famacha	EV199-2021	Bruno Cabral Soares	Objetiva-se capacitar alunos e docentes integrantes do Programa GPARA para uso do Método Famacha©	Extensão	Docentes e discentes do programa GPARA
III Semana de Meio Ambiente - UFRA Paragominas	EV207-2021	Cesar Augusto Tenorio de Lima	Promover debates e a integração entre a comunidade científica acadêmica, profissionais liberais e sociedade civil em geral, através de abordagens sobre questões sensíveis, como	Extensão	Comunidade em geral

			por exemplo, o desenvolvimento sustentável da região a partir da Restauração de Ecossistemas amazônicos, tema central da III Semana de Meio Ambiente, Ano 2021, da Universidade Federal Rural da Amazônia.		
Encontro GEAS: Palestra Biossegurança na suinocultura	EV211-2021	Maria de Fatima Araujo Vieira	Objetiva-se realizar encontro entre docentes, discentes e técnicos da UFRA e de outras instituições de ensino, assim como produtores rurais, para discutir, juntamente com a assistente técnica comercial da empresa Suiaves comércio de produtos veterinários (Me. Gabrielle Souza) sobre biossegurança nas granjas de suínos.	Extensão	Professores, Técnicos e discentes da UFRA
Encontro Geas - Palestra Bem-estar e ambiência na suinocultura: da ciência à prática.	EV217-2021	Marcos Samuel Matias Ribeiro	Objetiva-se realizar encontro entre docentes, discentes e técnicos da UFRA e de outras instituições de ensino, assim como produtores rurais, para discutir, juntamente com a professor da UFV (Dr. Paulo Henrique Reis Furtado Campos) sobre bem-estar e ambiência na suinocultura: da ciência à prática.	Extensão	Docentes, Discentes e Técnicos da UFRA
Encontro GEAS - Manejo de dejetos	EV218-2021	Monica Calixto da Silva	Objetiva-se realizar encontro entre docentes, discentes e técnicos da UFRA e de outras instituições de ensino, assim como produtores rurais, para discutir, juntamente com a professora da UFNT (Dra. Marilu Santos Sousa) sobre manejo de tratamento de dejetos.	Extensão	Docentes, Discentes e Técnicos da UFRA
Live - Growth Agro: Como alavancar empresas na área do Agronegócio.	EV226-2021	Isadora Mendes dos Santos	Objetiva-se através de um bate papo informal, introduzir conceitos de Growth Business voltados para a área do Agronegócio afim de despertar interesse e motivação para profissionais ingressarem nesta carreira e/ou alavancarem suas empresas.	Extensão	Discentes, Docentes e Técnicos
Múltiplos olhares sobre o manejo florestal comunitário na Amazônia paraense: Desafios atuais e perspectivas futuras	EV236-2021	César Augusto Tenório de Lima	Objetiva-se oportunizar um espaço de discussão sobre manejo florestal comunitário no estado do Pará, que envolva os diferentes segmentos que atuam na engenharia florestal, capaz de conhecer e entender os diferentes olhares para o manejo florestal desenvolvido por comunidades na Amazônia.	Extensão	Discentes e docentes do curso de Engenharia Florestal

Seminário Integrado: Engenharia Florestal – Campus Paragominas (2020.2)	EV258-2021	Saly Takeshita Yamaguti	Objetiva-se promover a divulgação do Seminário Integrado do Curso de Graduação em Engenharia Florestal da UFRA – Paragominas para a toda a comunidade acadêmica e sociedade do município de Paragominas e adjacências.	Extensão	Discentes, docentes e Técnicos
Colheita Florestal Mecanizada	EV266-2021	Fabio de Jesus Batista	Objetiva-se disponibilizar ao público participantes informações do ponto de vista teórico e prático sobre o dia-a-dia dos profissionais que atuam no planejamento/operação da colheita florestal mecanizada.	Extensão	Discentes de graduação e pós-graduação em engenharia florestal
Plantio Florestal: da implantação ao licenciamento	EV272-2021	Luciana Maria de Barros Francez	Objetiva-se capacitar alunos de graduação, pós-graduação e técnicos na temática voltada a implantação e licenciamento de plantios florestais.	Extensão	Alunos de graduação, pós-graduação e técnicos de cursos voltados ao meio ambiente e recursos florestais
Momentos Biblio 6	EV276-2021	Carla Daniella Teixeira Girard	Objetiva-se incentivar a produção de conhecimento e disseminação por meio de debate de informações interdisciplinares no contexto da pandemia.	Extensão	Comunidade em geral
Momentos Biblio 7	EV273-2021	Carla Daniella Teixeira Girard	Objetiva-se incentivar a produção de conhecimento e disseminação por meio de debate de informações interdisciplinares no contexto da pandemia.	Extensão	Comunidade em geral
Programação de Acolhimento de Novos Alunos do Campus Paragominas - 2021	EV325-2021	Marcus de Barros Braga	Objetiva-se dar as boas vindas a todos que entraram na UFRA no ano de 2021, além de informamos uma série de encontros que acontecem antes de começarem as aulas, onde este irão conhecer, passo a passo, tudo sobre a universidade.	Extensão	Novos alunos dos cursos de graduação do Campus Paragominas da UFRA em 2021
Colóquio sobre a sustentabilidade dos solos Amazônicos	EV350-2021	Elaine Maria Silva Guedes Lobato	Objetiva-se dialogar com a comunidades externa e membros da academia os saberes envolvido na sustentabilidade dos solos da Amazônia, contemplando questões sociais, culturais e tecnológicas envolvidas, que possa ser aplicado e mais palpável no campo.	Extensão	Alunos de graduação

Semana do Calouro 2021 - UFRA Campus Paragominas	EV352-2021	Cesar Augusto Tenorio de Lima	Objetiva-se proporcionar aos calouros informações gerais sobre a importância, estrutura e funcionamento da UFRA Paragominas e promover a integração entre os discentes dos cursos ofertados e suas organizações estudantis, bem como promover a participação de egressos, contribuindo para a sua adaptação e a sua interação com a vida fora e dentro da universidade.	Extensão	Discentes ingressantes dos cursos de graduação do campus Paragominas (Agronomia, Engenharia Florestal, Zootecnia, Administração, Sistemas de Informação e Ciências Contábeis)
II Seminário Comunicação e Metodologias Aplicadas às Agrárias	EV372-2021	Flavia Marinho Lisboa	Objetiva-se promover formas de comunicação científica e metodologias aplicadas à área de Agrárias, por meio de palestras de pesquisadores que exponham experiências nesse sentido.	Extensão	Discentes, docentes e técnicos das áreas das Ciências Agrárias
Seminário Integrado curso de Agronomia, campus Paragominas, 2021.	EV381-2021	Luciana da Silva Borges	Objetiva-se realizar um seminário integrado entre os eixos do 7º semestre, e permitir que os discentes interajam para resoluções de problemáticas relacionadas as questões de produções vegetal e animal na região	Extensão	Alunos, técnicos e docentes
Seminário Integrado da Engenharia Florestal semestre 2021.1	EV386-2021	Danielle Silva Pinto	Consiste em um trabalho de caráter monográfico ou expositivo, elaborado em equipe, e eventualmente de modo individual, podendo ser atividade complementar conforme estabelecido no PPC do curso, conforme preconiza o regulamento de ensino da instituição. No PPC da Engenharia Florestal, o seminário integrado é tratado como atividade complementar para o aluno, com carga horária de 34h	Extensão	Comunidade Acadêmica
1º Ciclo de Palestras sobre Fruticultura na Amazônia-2021	EV397-2021	Luciana da Silva Borges	Objetiva-se promover a interação entre pesquisadores, professores, alunos e comunidade externa, com discussões sobre a produção de fruteiras em regiões tropicais	Extensão	Alunos, técnicos e docentes
I Fórum de Micro e Pequenas Empresas	EV402-2021	David Costa Correia Silva	Objetiva-se Apresentar por meio de palestras o arcabouço contábil, jurídico e financeiro para as micro e pequenas empresas; Mostrar os	Extensão	Discentes, técnicos e docentes

			elementos práticos e condicionantes que constituem as empresas incluídas em pequenas ou micro; Exibir os elementos contábeis para as micro e pequenas empresas.		
Amazon: novo conceito de certificação para o Manejo Florestal na Amazônia (2ª edição da Hora do Manejo)	EV410-2021	Fabio de Jesus Batista	Objetiva-se promover a difusão e discussão da certificação Amazon (AMZ), como novo modelo de certificação para Planos de Manejo Florestal Sustentável (PMFS) na Amazônia.	Extensão	Discente do curso de Engenharia Florestal
Educação inclusiva: reflexões sobre os aspectos legais da atualidade	PDxxx-2021	Carla Daniella Teixeira Girard	Objetiva-se mostrar reflexões sobre os aspectos legais atuais que abordam a educação inclusiva.	Extensão	comunidade acadêmica
Informes sobre o comportamento da COVID-19 utilizando modelagem matemática e inteligência computacional no estado do Pará.	PD004-2021	Gilberto Nerino de Souza Junior	Objetiva-se gerar informes de previsões relacionadas a COVID-19, onde propomos a utilização de modelos de previsão de curto prazo baseado em Mineração de Dados, Inteligência Computacional e Modelagem Matemática, capazes de prever informações relevantes sobre o comportamento da COVID-19 no estado do Pará, disponibilizando essas informações através de informes periódicos e de fácil compreensão.	Extensão	Comunidade acadêmica em geral
Capacitação técnica para boas práticas de secagem natural da madeira	PJ005-2022	Saly Takeshita Yamaguti	O objetivo deste projeto é realizar a capacitação de mão-de-obra que atuam no segmento de madeira sobre os procedimentos para secagem e controle da qualidade da madeira de acordo com uso que será destinado.	Extensão	Discentes de Engenharia Florestal, Técnicos e Docentes
Curso de Bases de Dados e Uso de Planilhas para Gestão e Contabilidade	CR003-2022	David Costa Correia Silva	O objetivo desse curso é oferecer treinamento para acesso à base de dados do SIDRA/IBGE, as quais trazem estatísticas de ordem municipal, estadual e nacional ligadas a pecuária e agricultura. Adicionalmente, os participantes serão treinados para download dos dados e confecção de tabelas e gráficos.	Extensão	Discentes, técnicos e docentes
Percurso do PMFS/POA na SEMAS/PA: do protocolo à aprovação.	EV008-2022	Luciana Maria de Barros Francez	Esta live é uma atividade do Projeto de Extensão UT - Experimental, cujo propósito é difundir as práticas e processos associados ao Manejo de Florestas Nativas na Amazônia. O evento intitulado "Percurso do PMFS/POA na SEMAS/PA: do protocolo à aprovação" foi	Extensão	Estudantes do curso de Engenharia Florestal

			pensado para levar as orientações necessárias aqueles que pretendem submeter à apreciação da SEMAS/PA um Projeto de Manejo Florestal Sustentável. O entendimento da dinâmica processual do Manejo Florestal na SEMAS/PA, somado ao bom perfil técnico, pode agregar maior leveza e fluidez ao licenciamento ambiental.		
--	--	--	--	--	--

Fonte: Relatório de programas e projetos da unidade, via SIPAC e SIGAA Extensão/Ufra, ano de 2022.

Quadro 5. Projetos de Pesquisa do *campus* Paragominas, período 2019-2022.

Nome do Projeto/ Programa	Cadastro	Coordenador(a)	Descrição	Tipo	Público atendido
Mecanismos de ação dos brassinosteróides em plantas de <i>Eucalyptus</i> sob estresses abióticos e bióticos.	072018-811 M	Allan Klynger da Silva Lobato	Objetiva-se responder se o 24-epibrassinolidio (EBR) pode mitigar os efeitos negativos gerados pelos estresses bióticos e abióticos em plantas de <i>Eucalyptus urophylla</i> S.T Blake, avaliando as repercussões sobre o conteúdo nutricional e os comportamentos fisiológico e bioquímicos.	PESQUISA	Comunidade interna e externa
Ação dos brassinosteróides em espécies com potencial agrônomo e zootécnico sob estresses biótico e abiótico.	072018-891	Allan Klynger da Silva Lobato	Objetiva-se responder se o 24-epibrassinolidio (EBR) pode mitigar os efeitos negativos gerados pelos estresses bióticos e abióticos em plantas com potencial agrônomo e zootécnico, avaliando as	PESQUISA	Comunidade interna e externa

			repercussões sobre o conteúdo nutricional e os componentes fisiológicos e bioquímicos.		
Eficácia de isolados de <i>Beauveria bassiana</i> , <i>Isaria fumosorosea</i> e de inseticidas microbianos no manejo de mosca-branca na cultura da soja, em condições de campo.	072017-700	Anderson Gonçalves da Silva	Avaliar a eficácia de isolados dos fungos <i>Beauveria bassiana</i> e <i>Isaria fumosorosea</i> , bem como dos inseticidas biológicos, GRANADA® E AMBAR®, no controle de mosca-branca na cultura da soja, em condições de campo.	PESQUISA	Comunidade interna e externa
Disponibilidade de micronutrientes no sistema solo-planta.	072018-832	Elaine Maria Silva Guedes Lobato	Objetiva-se determinar a sorção dos micronutrientes Co e Ni em solos com diferentes classes texturais e verificar a resposta das plantas a fontes, doses e modo de aplicação em culturas de interesse agrônômicos.	PESQUISA	Comunidade interna e externa
Biocarvão: uma alternativa sustentável para agricultura familiar.	072018-882	Elaine Maria Silva Guedes Lobato	Esta proposta de pesquisa visa gerar conhecimento aplicado sobre uso de biocarvão na agricultura e relaciona-los com fatores edafoclimáticos da Amazônia. Bem com contribuir para geração de um condicionador de solo sustentável, oriundos de resíduos da agricultura familiar.	PESQUISA	Comunidade interna e externa
Indígenas em universidades paraenses: análise para Implementações educacionais e administrativas	PIPG197-2017	Flavia Marinho Lisboa	Objetiva-se contribuir, por meio de proposições de ações interventivas, para a construção de uma educação superior no Pará que respeite as diferenças epistêmicas em suas práticas de ensino e político-administrativas.	Pesquisa	Comunidade interna e externa

Geotecnologias e redes neurais artificiais aplicadas ao reconhecimento de padrões em imagens de satélite para a geração de análises espaçotemporal de doenças infectocontagiosas relacionadas a degradação ambiental no município de Paragominas	072017-796	Lena Patrícia Souza Rodrigues	Objetiva-se monitorar impactos socioambientais decorrentes de ações antrópicas ocorridas nas últimas décadas no município de Paragominas, estado do Pará, Brasil. Como estratégia, será utilizado geoprocessamento integrado as RNA para analisar espacialmente os casos de doenças como malária, a partir do reconhecimento de padrões em imagens de satélites com dados dos índices de desmatamentos.	PESQUISA	Comunidade interna e externa
Técnicas para a produção de feno de <i>Chamaecrista rotundifolia</i>	PVPG155-2018	Letícia de Abreu Faria	Avaliar técnicas de superação de dormência das sementes e densidade de plantio e épocas de corte de <i>C. rotundifolia</i> visando a produção de feno. Assim como verificar a qualidade bromatológica da <i>C. Rotundifolia</i> colhida em três estágios de crescimento	Pesquisa	Comunidade interna e externa
Manejo de Hortaliças frutos e hortaliças folhas nas condições edafoclimáticas de Paragominas	PVPG358-2018	Luciana da Silva Borges	Avaliar produção, qualidade de hortaliças folhosas e hortaliça fruto, cultivados sobre condições de	Manejo de Hortaliças frutos e hortaliças folhas nas condições edafoclimáticas de Paragominas	Avaliar produção, qualidade de hortaliças folhosas e hortaliça fruto, cultivados sobre condições de edafoclimáticas do sudeste paraenses, visando a seleção precoce destes materiais para região.
Intervenção pedagógica: Didática trilha metodológica.	072017-806	Maria Nádia Alencar Lima	Planejar oficinas pedagógicas, capazes de inserir no cotidiano das salas de aula possibilidades de procedimentos didáticos diversificados que ampliem o desenvolvimento da ação docente	Pesquisa	Comunidade interna da Ufra Paragominas

			sobre a aprendizagem dos discentes, buscando uma práxis educativa de qualidade, dinâmica e plural.		
Metaheurísticas Evolutivas Aplicadas a Problemas de Otimização	PIPG289-2017	Rodrigo Lisboa Pereira	Desenvolver metaheurísticas evolutivas para serem aplicadas na solução problemas de Otimização	Pesquisa	Comunidade interna e externa
Perfil socioeconômico e cultural dos discentes matriculados na Universidade Federal Rural da Amazônia, campus Paragominas	PIPG266-2017	Vanessa Mayara Souza Pamplona	Descrever o perfil socioeconômico e cultural dos estudantes regularmente matriculados nos cursos de	Pesquisa	Comunidade interna e externa
Tratamento de sementes com micronutrientes	PVPG423-2021	Barbara Rodrigues de Quadros	Possui intuito de avaliar a qualidade fisiológica de sementes, em resposta à utilização de micronutrientes no tratamento de sementes.	Pesquisa	Comunidade interna e externa
Qualidade de sementes agrícolas produzidas em Paragominas-PA	PVPG425-2021	Barbara Rodrigues de Quadros	o objetivo deste trabalho será avaliar a qualidade de sementes agrícolas produzidas em Paragominas, Pará	Pesquisa	Comunidade interna e externa
Viabilidade de sementes florestais pelo teste de Tetrazólio	PVPG429-2021	Barbara Rodrigues de Quadros	o presente trabalho objetiva estabelecer uma adequação metodológica do teste de tetrazólio para avaliação da viabilidade de sementes florestais.	Pesquisa	Comunidade interna e externa
Alelopatia de extratos vegetais na germinação e vigor de sementes.	PVPG424-2020	Barbara Rodrigues de Quadros	Avaliar o efeito alelopático de extratos vegetais na germinação e vigor de sementes.	Pesquisa	Comunidade interna e externa
Coloração dos frutos como índice de maturação em sementes florestais	PVPG426-2020	Barbara Rodrigues de Quadros	o objetivo deste trabalho será identificar a época adequada para coleta dos frutos de espécies florestais, tendo como índice a coloração dos frutos.	Pesquisa	Comunidade interna e externa

Comportamento fotoblástico de sementes	PVPG428-2020	Barbara Rodrigues de Quadros	o objetivo deste trabalho será avaliar a resposta germinativa de sementes de espécies vegetais em diferentes qualidade de luz	Pesquisa	Comunidade interna e externa
Caracterização do perfil dos confinamentos de bovinos de corte nas mesorregiões nordeste e sudeste Paraense.	PIPG145-2019	Bruno Cabral Soares	Caracterizar os sistemas de confinamento nas mesorregiões nordeste e sudeste Paraense.	Pesquisa	Comunidade interna e externa
Ecologia da informação: um estudo sobre as políticas públicas das Bibliotecas Verdes nas Escolas de Paragominas (PA).	072020-984	Carla Daniella Teixeira Girard	Analisar e demonstrar as definições trabalhadas pela Biblioteca Verde para a construção de políticas públicas no ambiente das Bibliotecas Escolares neste município	Pesquisa	Bibliotecas municipais de Paragominas
Aos olhos de quem vê: construção memorialística dos Campi da UFRA	072020-985	Carla Daniella Teixeira Girard	Objetiva-se realizar uma construção memorialísticas dos Campi da UFRA: Paragominas, Capanema, Capitão Poço, Tomé-Açú e Parauapebas no intuito de fomentar a memória individual, social e coletiva da instituição.	Pesquisa	Comunidade interna e externa da Ufra
Caracterização e importância da pluriatividade da agricultura familiar na Comunidade Bola Preta, Capitão Poço, Pará	PIPG306-2020	Carlos Douglas de Sousa Oliveira	Analisar o papel da pluriatividade da agricultura familiar na manutenção da função de reprodução socioeconômica dos moradores da Comunidade Bola Preta, município de Capitão Poço - Pará.	Pesquisa	Comunidade interna e externa
Governança local e manejo comunitário dos recursos florestais na amazônia paraense	PIPG371-2020	Cesar Augusto Tenorio de Lima	Analisar a abordagem sobre governança local de base comunitária e manejo de uso comum dos recursos	Governança local e manejo comunitário dos recursos florestais na Amazônia paraense	Analisar a abordagem sobre governança local de base comunitária e manejo de uso comum dos recursos florestais, de modo a quebrar paradigmas que fundamentam os modelos existentes na atualidade, capaz

					de possibilitar uma mudança conceitual e metodológica, ao ponto de resignificar a atividade de manejo florestal comunitário na Amazônia.
Identificação de alterações genéticas e epigenéticas da carcinogênese mamária: um estudo comparado entre humanos e caninos	PIPG211-2019	Danilo do Rosário Pinheiro	Identificar marcadores genéticos e epigenéticos relacionados ao surgimento e desenvolvimento de carcinomas mamários in vivo (tumores mamários primários obtidos de cadelas) e em amostras clínicas (pacientes humanos com tumores mamários).	Pesquisa	Comunidade interna e externa
Análise de alterações moleculares em câncer de pulmão não pequenas células na população paraense	PIPG405-2019	Danilo do Rosário Pinheiro	Caracterizar polimorfismos do DNA nuclear e mitocondrial em amostras de câncer de pulmão não pequenas células, buscando a identificação de marcadores moleculares de susceptibilidade, prognóstico e de resposta ao tratamento.	Pesquisa	Comunidade interna e externa
Língua como linha de força do dispositivo colonial	PIPG196-2020	Flavia Marinho Lisboa	Objetiva-se evidenciar a língua como linha de força no dispositivo colonial.	Pesquisa	Comunidade interna e externa
Proposta de Metodologia Unificada de Avaliação de Aplicativos Educacionais.	PVPG134-2019	Isadora Mendes dos Santos	Estabelecer critérios específicos para avaliação e desenvolvimento de softwares educativos baseado no público alvo (autistas, ensino médio, crianças, etc.) propondo uma metodologia para avaliação de aplicativos no contexto do m-learning considerando qualidade de software, ergonomia e pedagogia.	Pesquisa	Comunidade interna e externa

Cana-de-açúcar para a produção animal em Paragominas-PA.	PVPG149-2020	Leticia de Abreu Faria	Avaliar a cultivar industrial de cana-de-açúcar RB92-579 com ciclo médio-tardio visando sua utilização na alimentação animal para o município de Paragominas-PA.	Pesquisa	Comunidade interna e externa
Perfil sustentável da pecuária e a adoção de sistemas integrados com agricultura em Paragominas-PA	PVPG150-2020	Leticia de Abreu Faria	Avaliar o perfil sustentável da pecuária de Paragominas e a inserção de sistemas de integração lavourapecuária neste município.	Pesquisa	Comunidade interna e externa
Rochagem na cultura da soja e em <i>Panicum maximum</i> cv. Tamani.	PVPG159-2020	Leticia de Abreu Faria	Avaliar o efeito do pó de rocha de granito de Tracuateua-- PA em diferentes doses na cultura da soja e em <i>Panicum maximum</i> cv. Tamani no município de Paragominas-PA.	Pesquisa	Comunidade interna e externa
Níveis de sucedâneo no leite de bezerros suplementados com volumoso	PVPG317-2020	Leticia de Abreu Faria	Avaliar os níveis de diluição de sucedâneo no leite ao longo do tempo e a suplementação volumosa no desempenho produtivo de bezerros leiteiros.	Pesquisa	Comunidade interna e externa
Utilização de ovinos na superação de dormência das leguminosas	PVPG340-2020	Leticia de Abreu Faria	Avaliar o fornecimento de sementes das leguminosas chamaecrista (<i>Chamaecrista rotundifolia</i>), feijão guandu (<i>Cajanus cajan</i>), estilosantes Campo Grande (<i>Stylosanthes capitata</i> e <i>Stylosanthes macrocephala</i>) e	Utilização de ovinos na superação de dormência das leguminosas	Comunidade interna e externa
Perfil da Juventude Rural: Um Olhar para a Sucessão da Agricultura Familiar de Paragominas - PA	PIPG448-2020	Carlos Douglas de Sousa Oliveira	Analisar o comportamento da juventude rural de Paragominas-PA quanto a sucessão geracional na agricultura familiar e suas perspectivas quanto a vida no campo.	Pesquisa	Comunidade interna e externa
Análise retrospectiva sobre a influência da ultrassonografia de carcaça na apartação de novilhos para confinamento	PVPG441-2020	Bruno Cabral Soares	Avaliar a eficiência do uso da ultrassonografia de carcaça e a viabilidade da técnica na formação dos lotes de animais no início de confinamentos comerciais.	Pesquisa	Comunidade interna e externa

Avaliação da eficácia de anti-helmínticos em ovinos de uma propriedade do município de Paragominas, Pará	PVPG493-2021 -	Bruno Cabral Soares	Avaliar a eficiência comparativa de vermífugos a base de doramectina 1%, albendazole 1,9%, fenbendazole 4% e albendazole 10% contendo em sua formulação sulfato de cobalto 1,35%, administrados em ovinos infectados em uma produção localizada no município de Paragominas, Pará.	Pesquisa	Comunidade interna e externa
Caracterização de fibras de madeira e densidade básica de clones de eucalipto para produção de celulose	PIPG488-2021	Saly Takeshita Yamaguti	Caracterizar as fibras de madeira e densidade básica de três clones de eucalipto cultivados na região de Paragominas/PA destinados para produção de celulose.	Pesquisa	Comunidade interna e externa
Sistemas de aeronaves pilotadas remotamente (RPAS) para obtenção de dados em áreas de pastagem no município de Paragominas – PA	PIPG478-2021	Marcio Roberto da Silva Melo	Avaliar a eficiência da utilização de RPAS no fornecimento de dados em áreas de pastagem, cultivadas nas condições edafoclimáticas do município de Paragominas – PA	Pesquisa	Comunidade interna e externa
Uso de sistemas de aeronaves pilotadas remotamente (RPAS), no monitoramento agrícola no município de Paragominas – PA	PIPG477-2021	Marcio Roberto da Silva Melo	Avaliar o desempenho da utilização de RPAS, no monitoramento de culturas agrícolas anuais, cultivadas em condições edafoclimáticas do município de Paragominas – PA.	Pesquisa	Comunidade interna e externa
Feno de moringa na alimentação de ovinos em confinamento	PVPG464-2021	Letícia de Abreu Faria	Avaliar a produção e utilização de feno de Moringa oleífera como fonte de proteína no desempenho de ovinos confinados	Pesquisa	Comunidade interna e externa
Níveis de nitrogênio na produtividade e qualidade da forrageira Tamani em Paragominas-PA	PVPG451-2021	Letícia de Abreu Faria	Avaliar as respostas qualitativas e quantitativas do <i>Megathyrus maximus</i> BRS Tamani sob níveis de adubação nitrogenada em Paragominas.	Pesquisa	Comunidade interna e externa

Qualidade da madeira utilizada para secagem de grãos na região de Paragominas/PA	PVPG443-2021	Saly Takeshita Yamaguti	Avaliar a qualidade, consumo e suprimento de lenha utilizada para secagem de grãos na região de Paragominas	Pesquisa	Comunidade interna e externa
Milho hidropônico em substrato de caroço de açaí para alimentação bovina	PVPG427-2021	Letícia de Abreu Faria	O objetivo será avaliar o desempenho produtivo de bezerros em desmame alimentados com forragem de milho hidropônico produzido em substrato de caroço de açaí.	Pesquisa	Comunidade interna e externa
Feno de chamaecrista na alimentação de ovinos em confinamento	PVPG314-2021	Letícia de Abreu Faria	Avaliar níveis de substituição do farelo de soja por feno de Chamaecrista rotundifolia como fonte de proteína no desempenho de ovinos confinados	Pesquisa	Comunidade interna e externa
Aprendizado de Máquina (Profundo) para Reconhecimento de Imagem em Aplicações de Ciências Agrárias em Espécies Amazônicas.	PVPG97-2019	Marcus de Barros Braga	Desenvolver uma abordagem computacional baseada em Deep Learning para processamento digital de imagens que seja capaz de dar suporte a aplicações de ciências agrárias, especialmente de Zootecnia, Agronomia e Engenharia Florestal, com espécies (madeiras, animais e plantas) amazônicas, efetuando também uma comparação com outros métodos já existentes.	Pesquisa	Comunidade interna e externa
Utilização de Técnicas de Inteligência Computacional em Aplicações de Bioinformática, Biologia Computacional e Atenção à Saúde na Amazônia Paraense	PVPG403-2020	Marcus de Barros Braga	Objetiva-se aplicar técnicas de inteligência computacional como	Utilização de Técnicas de Inteligência Computacional em Aplicações de Bioinformática, Biologia Computacional e Atenção à	PVPG403-2020

				Saúde na Amazônia Paraense	
Termografia infravermelha para análises bioclimáticas e produtivas em vacas leiteiras sobre diferentes sistemas de produção	PIPG408-2020	Nubia de Fatima Alves dos Santos	Avaliar a utilização da termografia infravermelha como ferramenta diagnóstica, não invasiva, para detecção precoce da mastite subclínica e conforto térmico em vacas leiteiras.	Pesquisa	Comunidade interna e externa
Qualidade do leite e perfil das propriedades leiteiras da microrregião de Paragominas: abordagem multivariada	072020-980	Waldjânio de Oliveira Melo	Caracterizar as propriedades leiteiras da microrregião de Paragominas, Estado do Pará, quanto à qualidade do leite e ao perfil em infraestrutura, aspectos produtivos e financeiro.	Pesquisa	Comunidade interna e externa
Efeito do probiótico no desempenho e incidência de diarreia em bezerros neonatos	072020-986	Waldjânio de Oliveira Melo	Objetiva-se avaliar o efeito do probiótico no desempenho e incidência de diarreia em bezerros neonatos	Pesquisa	Comunidade interna e externa
Efeito da somatotropina recombinante bovina (rbst) em bovinos leiteiros	072020-987	Waldjânio de Oliveira Melo	Objetiva-se avaliar a influência do intervalo de aplicação e molécula de somatotropina recombinante bovina (rbst) em bovinos leiteiros	Pesquisa	Comunidade interna e externa
Parâmetros produtivos e econômicos da suplementação de bezerros de corte lactentes	072020-988	Waldjânio de Oliveira Melo	Objetiva-se com este trabalho determinar os parâmetros produtivos e econômicos da suplementação de bezerros de corte lactentes. A	Pesquisa	Comunidade interna e externa
Incentivos e a lógica das escolhas econômicas na Amazônia	PVPG275-2020	David Costa Correia Silva	Estudar a matriz de incentivos organizada tanto pelo setor público quanto pelo mercado no surgimento de novos empreendimentos, principalmente, na transformação do território amazônico e nos arranjos produtivos a partir da economia institucional.	Pesquisa	Comunidade interna e externa

Desempenho produtivo e viabilidade econômica em confinamento de bovinos das raças Nelore e ½ Nelore ½ Angus	072019-976	Waldjânio de Oliveira Melo	Comparar a influência de diferentes grupos genéticos sob o desempenho produtivo de bovinos terminados em sistema de confinamento bem como sua viabilidade econômica.	Pesquisa	Discentes de Zootecnia e Agronomia da Ufra, além de produtor rural
Livro: “Estatística Básica Aplicada às Ciências Agrárias”	PIPG267-2017	Vanessa Mayara Souza Pamplona	Escrever um livro de fácil compreensão aos discentes e docentes dos cursos de Ciências Agrárias para ser utilizado nas disciplinas de Estatística e outras afins ministradas nestes cursos. Além de oferecer aos profissionais dessas áreas um texto para realizar consultas sobre a melhor forma de se analisar e entender dados de pesquisa	Pesquisa	Comunidade interna e externa
ILP para produção e fertilidade do solo na Amazônia	PVPG546-2021	Letícia de Abreu Faria	Avaliar espécies de gramíneas forrageiras em consórcio com as lavouras de soja em Paragominas-Pará nos parâmetros de fertilidade do solos	Pesquisa	Comunidade interna e externa
Disponibilidade de micronutrientes no sistema solo-planta.	PVPG544-2018	Elaine Maria Silva Guedes Lobato	Determinar a sorção dos micronutrientes em solos com diferentes classes texturais e verificar a resposta das plantas a fontes, doses e modo de aplicação em culturais de interesse agrônomicos	Pesquisa	Comunidade interna e externa
Neurotransmissores em plantas: Do mecanismo molecular à respostas morfológicas	PVPG543-2021	Allan Klynger da Silva Lobato	Responder se os neurotransmissores podem mitigar os efeitos negativos gerados pelos estresses biótico e abiótico em plantas, avaliando a modulação gênica, as repercussões sobre o conteúdo nutricional, os comportamentos fisiológico, bioquímico e a acumulação de biomassa.	Pesquisa	Comunidade interna e externa

onte:
Relatór
io de
progra
mas e
projeto
s da
unidad
e, via
SIPAC
e
SIGAA
Pesqui
sa/Ufra
ano de
2022.

Papéis dos bioestimulantes em plantas sob estresses biótico e abiótico	PVPG542-2021	Allan Klynger da Silva Lobato	Responder se os bioestimulantes naturais e sintéticos podem mitigar os efeitos negativos gerados pelos estresses biótico e abiótico em plantas, avaliando as repercussões sobre o conteúdo nutricional, os comportamentos fisiológico, bioquímico e a acumulação de biomassa.	Pesquisa	Comunidade interna e externa
Ação dos brassinosteróides em espécies com potencial agrônomo e zootécnico sob estresses biótico e abiótico	PVPG541-2018	Allan Klynger da Silva Lobato	Responder se o 24-epibrassinolídio (EBR) pode mitigar os efeitos negativos gerados pelos estresses biótico e abiótico em plantas com potencial agrônomo e zootécnico, avaliando as repercussões sobre o conteúdo nutricional e os comportamentos fisiológico e bioquímico	Pesquisa	Comunidade interna e externa
Mecanismos de ação dos brassinosteróides em plantas de Eucalyptus sob estresses abióticos e bióticos	PVPG540-2018	Allan Klynger da Silva Lobato	Responder se o 24-epibrassinolídio (EBR) pode mitigar os efeitos negativos gerados pelos estresses biótico e abiótico em plantas de Eucalyptus urophylla S. T. Blake, avaliando as repercussões sobre o conteúdo nutricional e os comportamentos fisiológico e bioquímico	Pesquisa	Comunidade interna e externa
Utilização de Inteligência Artificial para Reconhecimento por Imagem das Principais Doenças da Cultura do Cacau na Região Amazônica	PVPG538-2021	Marcus de Barros Braga	Desenvolver uma abordagem computacional baseada em Deep Learning para processamento digital de imagens que seja capaz de fazer reconhecimento por imagem das principais doenças da cultura do cacau na região amazônica	Pesquisa	Comunidade interna e externa

Quadro 6. Projetos de Ensino do campus Paragominas, período 2019-2022.

Nome do Projeto/ Programa	Cadastro	Coordenador(a)	Descrição	Tipo	Público atendido
Intervenção e Nivelamento (campus Paragominas)	041/2020	André Fellipe Ribeiro de Almeida/ Maria Nádia Alencar Lima	Objetiva-se reduzir problemas como a evasão ou reprovação do aluno já nos primeiros períodos do curso, através do resgate dos conteúdos não assimilados pelo aluno advindo do Ensino Médio, essenciais ao acesso a dinâmica do ensino superior.	Ensino	Discentes da Ufra Paragominas

9. MISSÃO, VISÃO, VALORES DA UNIDADE

O *campus* Paragominas elaborou de forma coletiva, junto aos servidores e discentes na oficina de planejamento, módulo I, realizado pela PROPLADI, a missão, visão e valores da unidade campus de Paragominas. Até então, a unidade tinha apenas como base geral as diretrizes da UFRA, que segue como determinação institucional a nível mais abrangente.

9.1. Missão do *campus* Paragominas

Formar profissionais éticos e capacitados a trocar conhecimentos com a sociedade, a fim de contribuir para o desenvolvimento sustentável da microrregião de Paragominas.

9.2. Visão do *campus* Paragominas

Ser reconhecido como centro de excelência em ensino, pesquisa e extensão na formação de profissionais para o Brasil e para o mundo.

9.3. Valores do *campus* Paragominas

Cooperação, transparência, ética, responsabilidade, comprometimento, legalidade e inclusão.

10. PLANEJAMENTO DE ESTRATÉGIAS, AÇÕES E ATIVIDADES

O quadros 7 e 8 apresentados a seguir demonstram as estratégias, ações e atividades em função dos desafios propostos por toda a comunidade acadêmica no período de 2019-2022, para a execução e acompanhamento do PDU. Ressalta-se que essa matriz foi elaborada coletivamente com a comunidade acadêmica do referido *Campus*, nos módulos I e II da oficina de planejamento estratégico/tático.

Quadro 7. Estratégias e ações para fazer frente aos desafios da UFRA Campus Paragominas

ESTRATÉGIAS E AÇÕES PARA FAZER FRENTE AOS DESAFIOS DA UFRA NA GRADUAÇÃO			
Desafios	Estratégias	Projetos	Ações/Atividades
1. Compatibilizar as salas de aulas com os cursos e horários dos três períodos.	Reestruturação da grade de aulas, considerando aulas de 50/45 min.	Plano de reestruturação de carga horária, em consonância com os PPC's dos cursos.	Reuniões com docentes e suas representações para discussões e elaboração de propostas.
	Viabilizar o remanejamento de docentes para o gabinete.	***	Acompanhamento e cobrança junto a Prefeitura da UFRA sobre os reparos necessários a liberação do gabinete.
	Solicitação de uso de ambientes municipais, estaduais, federais ou empresariais.	Elaboração de Termos de Cooperação ou edição de termos vigentes com instituições parceiras ou potenciais.	***
2 - Melhorar os ambientes de sala de aula, laboratórios e de apoio aos estudantes.	Consultar docentes, alunos e técnicos, quanto aos principais problemas encontrados em salas de aula, laboratórios e instalações de apoio aos estudantes.	Projeto de readequação dos espaços do campus, com o mínimo de ônus.	Apresentação do projeto de readequações dos espaços a comunidade acadêmica.
	Acompanhamento e cobrança junto a Prefeitura da UFRA sobre os reparos necessários a liberação do gabinete.	Elaboração de Termos de referências para aquisição de equipamentos, bem como licitações para reparos e adequações nas infraestruturas.	Elaborar relatório referente aos equipamentos, adequações, reparos e remanejamentos necessários.

			Acompanhamento da tramitação dos processos de aquisição de equipamentos e licitações para reparos de infraestrutura.
3 - Melhorar e ampliar o programa de monitoria no campus.	Consultar a comunidade acadêmica sobre o atual estado do programa, bem como para a proposição de melhorias.	Plano de atualização do programa de monitoria.	Consulta pública sobre o estado atual do programa de monitoria e as perspectivas de melhora deste.
	Viabilizar recursos didáticos e metodológicos e de infraestrutura que melhor atendam o programa.	***	Reuniões para discussão e implementação de novas estratégias metodológicas, compatibilização de horários e recursos disponíveis e necessários para melhoria do programa.
	Buscar junto a sede formas de aumentar o quantitativo de bolsas.	***	Elaborar relatório que viabilize a criação de novas vagas para monitoria com bolsa auxílio.
4 - Atualizar e ampliar o acervo da biblioteca, bem como expandir o espaço físico da mesma.	Consultar os docentes e os bibliotecários do campus sobre as adequações necessárias.	Plano de atualização/aquisição de acervo.	Levantamento da quantidade e qualidade dos livros do acervo.
	Estabelecer periodicidade de revisão e atualização do acervo.		Solicitação de recomendação de novos exemplares aos docentes, para aquisição de exemplares que contemplem o assunto ministrado nas disciplinas.
	***		Elaboração de termos de referência para aquisição de livros.
	***	Projeto de expansão do campus.	***
5 - Atualizar os PPC's dos cursos.	Promover reuniões periódicas entre docentes, coordenações, colegiados de curso e comunidade interessada, visando o debate e formulação de adequações necessárias as matrizes curriculares.	Plano de reestruturação dos Projetos pedagógicos dos cursos.	Reuniões entre docentes, coordenações, colegiados de curso visando o debate e formulação de adequações necessárias as matrizes curriculares.

	Buscar capacitação/orientação dentro da instituição ou fora dela, para formulação dos PPC's.		Promover oficinas e workshops com viés no aperfeiçoamento dos conhecimentos voltados a estruturação pedagógica dos cursos.
	Considerar as demandas da sociedade e o dinamismo do mercado na formulação dos PPC's.		Consulta pública sobre as atuais demandas de perfil profissional dos cursos ofertados no campus.
	***		Elaboração dos novos PPC's.
6 - Aumentar a quantidade de cursos do campus.	Buscar recursos nas diferentes esferas dos entes federativos e privados.	Ampliação do campus via emendas parlamentares e recursos de outros entes federativos e instituições de direito privado.	Articular politicamente a aquisição de recursos
	Buscar parcerias com instituições privadas.	Elaboração de Termos de Cooperação ou edição de termos vigentes com instituições parceiras ou potenciais.	***
	Solicitação de uso de ambientes municipais, estaduais, federais ou empresariais.	***	***
	Fazer uma reavaliação do PLAIN UFRA, sobre a atual situação do campus e das perspectivas futuras.	Demandas sociais de cursos de graduação na mesorregião sudeste do Pará.	Fórum de discussão sobre a implantação de novos cursos, envolvendo a comunidade acadêmica e externa.
7 - Reduzir a evasão universitária.	Dar maior visibilidade aos cursos da UFRA, elucidando o escopo de formação e atuação profissional dos formandos pela casa.	Projeto de extensão "UFRA nas escolas".	Visita nas escolas, com representantes de todos os cursos.
	Criar programas de integração dos calouros.	Projeto de extensão "Vem pra Rural".	Desenvolver e participar de Feiras vocacionais na região. Divulgação no site da UFRA e redes sociais.

	Atualizar os PPC's.	Plano de reestruturação dos Projetos pedagógicos dos cursos.	Desenvolver atividade para conhecer as formas de avaliação do MEC: CETS, NDE e o COLEGIADO.
			Apresentar os programas e projetos de avaliação do MEC.
	Verificar e considerar o perfil socioeconômico dos ingressos e da comunidade discente no planejamento institucional.	Programa de nivelamento das disciplinas do eixo básico.	Inserção de nivelamento das disciplinas básicas na semana do calouro.

ESTRATÉGIAS E AÇÕES PARA FAZER FRENTE AOS DESAFIOS DA UFRA NA PÓS-GRADUAÇÃO			
Desafios	Estratégias	Projetos	Ações/Atividades
1. Implantar três cursos de especialização presenciais e interdisciplinares e amadurecer a implantação de mestrado em Produção Animal.	Buscar parceria com a OCB, para o curso de Cooperativismo.	Estudo de viabilidade de implementação dos cursos de especialização e mestrado.	Compor equipes para implantação de cada proposta de curso
			Estabelecer parcerias com instituições locais para aulas práticas
	Formalização de parceria com a ADEPARÁ, para a realização do curso de Controle de qualidade de produtos agropecuários com foco em inspeção sanitária.		Promover a aprovação dos cursos em âmbito interno
			Construir os projetos pedagógicos dos cursos (PPCs)
	Fomentar junto a SEMEC, parceria para a criação do curso de Multilinguagens.		Estabelecer contrapartidas dos parceiros que demandaram os cursos
			Fazer um levantamento do público alvo

	Levantamento de potencialidade de implantação do Mestrado em Produção Animal.		Cadastramento do corpo docente
	***	Elaboração de instrumentos de cooperação interinstitucionais.	Fixar contratos/convênios necessários para viabilidade das parcerias

ESTRATÉGIAS E AÇÕES PARA FAZER FRENTE AOS DESAFIOS DA UFRA NA PESQUISA			
Desafios	Estratégias	Projetos	Ações/Atividades
1. Melhorar a infraestrutura do campus.	Buscar junto a Prefeitura da UFRA, Prefeitura municipal e parceiros, formas de adequar e ampliar a infraestrutura de pesquisa do campus.	Elaboração de termos de referência para participar de licitações de realização de serviços e aquisição de equipamentos.	Levantamento da situação atual das infraestruturas voltadas a pesquisa do campus.
			Levantamento do quantitativo de equipamentos dos laboratórios do campus.
		Elaboração de instrumentos de cooperação, na forma da lei, que possibilitem a realização de reparos, adequações e construções de infraestruturas.	Elaborar e submeter termos de referência para manutenção e adequação de reparos prediais, bem como aquisição de equipamentos.
	Incentivar os servidores para que tenham acesso a editais que disponibilizem recursos relacionados a esta demanda.	Capacitação de servidores visando participação em editais de instituições diversas.	Realizar cursos e oficinas junto a DCAD ou instituição externa, para capacitar servidores.
2. Formalizar parcerias existentes e ampliar o quantitativo de parceiros.	Levantar o quantitativo de parceiros formais e informais, e criar linhas de atuação e prioridades dentre essas parcerias.	Programa de incentivo aos servidores na formalização de parcerias e busca de novos parceiros.	Reuniões com servidores que possuem parcerias formais e informais, para discutir melhorias e ampliações dessas parcerias.

	Reunir com os parceiros e possíveis parceiros para discutir benefícios mútuos no estabelecimento de parcerias.	Capacitação para instrução processual da formalização de parcerias.	Reunião com os parceiros formais e informais, para adequações nos planos de trabalho ou desenvolvimento de plano de trabalho de interesse mútuo.
			Instrução e acompanhamento processual dos instrumentos de parceria institucional.
			Cursos e oficinas voltados a orientação na condução e elaboração de instrumentos do gênero.
3. Aumentar e fomentar o incentivo a atividades de pesquisa.	Desenvolver programa institucional de apoio a pesquisa.	Criação e fortalecimento de programa de pós-graduação latu senso e stricto senso	Compor equipes para implantação de cada proposta de curso
			Promover a aprovação dos cursos em âmbito interno
			Construir os projetos pedagógicos dos cursos (PPCs)
			Fixar contratos/convênios necessários para viabilidade das parcerias
		Capacitação de servidores para elaboração de projetos.	Realizar cursos e oficinas junto a DCAD ou instituição externa, para capacitar servidores.
		Capacitação de discentes para participação em projetos.	Realizar cursos e oficinas para capacitação de discentes.
		Ampliação do quantitativo de bolsas de iniciação científica.	Buscar junto a sede e com instituições parceiras aumento no quantitativo no número de bolsas.
4. Aumentar a difusão da pesquisa e analisar os impactos dos resultados.	Levantamento das pesquisas já realizadas e em andamento, para	Programa de difusão da pesquisa campus Paragominas.	Realização de feiras.
			Realização de dias de campo.

	apresentação a sociedade acadêmica e externa.		Realização de trabalhos em escolas.
			Desenvolvimento de boletins.
			Realização de cursos de capacitação e aperfeiçoamento.

ESTRATÉGIAS E AÇÕES PARA FAZER FRENTE AOS DESAFIOS DA UFRA NA EXTENSÃO			
Desafios	Estratégias	Projetos	Ações/Atividades
1. Melhorar a divulgação dos cursos e atividades desenvolvidas pelo campus.	Promover a visita monitorada com alunos do Ensino Médio de Paragominas e região.	Projeto de extensão "UFRA nas escolas".	Definir data do evento antes da inscrição de processos seletivos
			Visita nas escolas convidando a direção
			Divulgação no site da UFRA e redes sociais.
			Solicitação do ônibus para trazer os alunos.
			Palestra principal sobre as informações gerais das atividades do Campus.
	Participar das feiras vocacionais de escolas da comunidade e promover feira própria.	Projeto de extensão "Vem pra Rural".	Visita monitorada: informações principais de cada curso.
			Levantamento das escolas que realizam feira vocacional.
			Palestra principal sobre as informações gerais das atividades do Campus.
2. Manter a relação entre UFRA e egressos assim como estreitar os laços entre empresas públicas, privadas e produtor rural.	Permanecer em contato com os egressos.	Criar banco de dados de todos os egressos.	Levantamento e cadastro de todos os egressos do campus, com atualização permanente.
		Projeto de integração entre UFRA e egresso.	Criar espaço na web na UFRA com link para comunicação com o egresso.

	Fortalecer as relações existentes com as empresas e buscar novos parceiros.	Promover feiras e eventos com ações de extensão.	Convidar egressos para atividades diversas nos eventos promovidos pelo campus.
			Buscar eventos e ações de extensão já realizadas por servidores do campus, aumentando o apoio às mesmas e incentivar novas ações ou integração com preexistentes.
		Ampliação dos estágios de extensão.	***
3. Aumentar a capacitação e aperfeiçoamento dos servidores do campus com viés na extensão.	Incentivar a realização de Cursos de Capacitação e Aperfeiçoamento.	Cursos de formação de instrutores e facilitadores.	Mapeamento da área de atuação dos servidores.
	Levantamento de demanda dos cursos institucionais e externos.		Parcerias públicas e privadas para captação de recursos.

ESTRATÉGIAS E AÇÕES PARA FAZER FRENTE AOS DESAFIOS DA UFRA NA GESTÃO			
Desafios	Estratégias	Projetos	Ações/Atividades
1. Tornar a gestão do campus participativa, compartilhada e transparente.	Partilhar as decisões de planejamento estratégico do campus com os grupos de interesse.	Criar um calendário de reuniões sistemáticas para compartilhar a gestão	Realizar as reuniões semestrais.
		Criar uma comissão de monitoramento e avaliação do planejamento estratégico.	Acompanhamento pelos agentes de planejamento.
2. Efetivar a dominialidade da área do campus e prospectar novas áreas para ampliação do mesmo.	Fortalecer o diálogo com o Sr. Pérsio, EETEP e EMBRAPA.	***	***
	Dialogar com a Prefeitura de Paragominas, visando a doação de novas áreas.	Consultar o setor jurídico da UFRA para legalização da área atual do Campus.	***
		Consultar os órgãos responsáveis, em âmbito municipal, para regularização da área e perspectivas de uso de	Realizar reuniões com os agentes envolvidos na regularização da área atual do campus

		novas áreas.	Realizar reuniões com a Prefeitura de Paragominas, para apresentação do PDU do Campus.
			Elaborar estudo de impactos positivos, oriundos da presença da Universidade na região.
3. Prover infraestrutura adequada às atividades acadêmicas e administrativas.	Solicitar para a prefeitura da UFRA licitações de obras e reparos prediais.	Apresentar relatórios detalhados das dependências do Campus à Prefeitura da UFRA e aos parceiros.	Levantamento das avarias e adequações necessárias em toda a infraestrutura do Campus.
	Fomentar parcerias com instituições locais, que possibilitem a execução de obras de infraestrutura, que atendam a legislação vigente.	Buscar parcerias, por meio de instrumentos institucionais, baseados na legislação vigente.	Propor acordos de cooperação aos parceiros do Campus que possam contribuir para este fim.
4. Formalizar e ampliar parcerias com Instituições público-privadas.	Mapear todos os parceiros e possíveis parceiros do Campus, estabelecendo prioridades e relevância no estabelecimento de instrumentos legais de parceria, em acordo com o planejamento institucional.	Elaborar projetos que contemplem os eixos de ensino, pesquisa e extensão, que atendam as demandas dos parceiros.	Criar comissões para identificar potencialidades e redigir planos de trabalho para cada instrumento de cooperação.
	***	***	Acompanhamento dos instrumentos de cooperação e congêneres.
5. Construir o planejamento estratégico do campus.	Criar a missão, visão e valores do campus de forma coletiva com a comunidade acadêmica.	***	***
	Capacitação da comunidade acadêmica para formulação do PDU.	Cursos de capacitação ofertados pela DCAD para comunidade acadêmica no campus.	Dois módulos no primeiro semestre de 2019.
		Workshop realizado pela CPA para apresentar o PLAIN.	Acompanhamento pelos agentes de planejamento. Realização de Workshop no mesmo período dos módulos.

Quadro 8. Plano de ação por cada componente acadêmico e de gestão

GRADUAÇÃO										
Dimensão PLAIN 2014-2024	Ação	Atividade	Sub-Atividade	Indicador	Fórmula	Período				Responsável
						2019	2020	2021	2022	
Gestão Estratégica	1. Reuniões com docentes e suas representações para discussões e elaboração de propostas.	1.1 Socialização do planejamento estratégico com as Coordenações de curso e docentes.	1.1.1 Partilhamento das decisões de planejamento estratégico do campus com os grupos de interesse.	Número de reuniões realizadas.	Nº de reuniões realizadas no ano.	0	2	2	2	Direção e Gerência Administrativa
		1.2 Formalização e ampliação de parcerias com Instituições público-privadas.	1.2.1 Mapeamento de todos e possíveis parceiros do Campus.	Número de parceiros mapeados	Nº de parceiros mapeados	100%	***	***	***	Direção do Campus
			1.2.2 Formalização de Acordos de cooperação técnica, convênios e congêneres com instituições parceiras.	Taxa de Instrumentos de cooperação Formalizados	$TICF = (TICE / N^{\circ} \text{ de parceiros mapeados}) * 100$	10%	10%	30%	50%	Direção do Campus e Setor de Extensão
			1.2.3 Criação de comissões para identificar potencialidades e elaboração dos planos de trabalho para cada instrumento de cooperação.	Número de comissões criadas	Nº de comissões criadas	2	2	6	10	Direção, docentes e técnicos

	1.3 Elevação da qualidade dos cursos de graduação.	1.3.1 Promoção de reuniões semestrais com NDE de cada curso de graduação do Campus.	Taxa da qualidade dos cursos de graduação.	Média dos conceitos CC (Conceito de curso).	50% (média 4)	50% (média 4)	50% (média 4)	25% (média 5)	Gerência acadêmica e coordenações de cursos de graduação
2. Acompanhar as ações de ensino relacionadas à monitoria e biblioteca.	2.1 Estudo de demanda de bolsas de monitoria junto à docentes e discentes.	2.1.1 Incremento do número de bolsas existentes.	Nº de bolsas de monitoria	Nº de bolsas de monitoria	10	10	11	16	Gerência Acadêmica e Setor Pedagógico
	2.2 Levantamento para o aumento/atualização do acervo da biblioteca.	2.2.1 Acompanhamento do levantamento do acervo.	Taxa de crescimento do acervo	(acervo aumentado / acervo de 2020) x 100	0%	77%	15%	15%	Setor de Biblioteca
3. Estruturar as matrizes curriculares e os conteúdos programáticos, e interagir com os grupos de interesse para a formação do profissional com valor social. Acompanhar o egresso na sua trajetória de vida profissional.	3.1 Ajuste de conteúdos e disciplinas nas matrizes curriculares dos cursos de graduação já implantados.	Revisão dos PPCs dos cursos de graduação.	Taxa de disciplinas alteradas/inseridas .	(Nº de disciplinas alteradas e/ou inseridas / número de disciplinas existentes em 2020) x 100	0%	0%	5%	10%	Coordenações de cursos de Graduação e NDE
	3.2 Aumento da eficiência dos cursos de graduação do campus.	Desenvolvimento de políticas de estímulo à produção acadêmica no ensino, pesquisa e extensão, bem como engajamento institucional.	Índice de alunos formados	Relação [1-(S/E)]	0,4	0,4	0,5	0,6	Gerência Acadêmica, Coordenações de curso e setor pedagógico

	3.3 Adequação de programa de formação continuada de docentes.	Fomento a participação em cursos de capacitação e atualização.	Taxa de docentes capacitado com doutorado	(Nº de docentes capacitados / Nº Total de docentes)*100	63%	63%	63%	80%	Gerência Acadêmica e Setor Pedagógico e de Gestão de Pessoas
4. Criação de um programa para a comunicação e marketing com as escolas de nível médio.	4.1 Desenvolvimento de Projeto integrado focando a inclusão dos estudantes do ensino médio e graduação.	4.1.1 Visitas monitoradas com alunos do Ensino Médio e da comunidade no campus.	Número de visitantes	Nº de visitantes	0	240	0	240	Discentes, Docentes e TAE
		4.1.2 Participação em feiras vocacionais realizadas por escolas da região.	Nº de participantes em feiras vocacionais.	Nº de participantes em feiras vocacionais.	0	120	110	240	Discentes, Docentes e TAE
5. Manutenção da comunicação e interação com o egresso.	5.1 Desenvolvimento de Projeto de permanência do egresso na UFRA.	Fomento da interação entre comunidade acadêmica e egressos.	Número de egressos participantes	Nº de egressos participantes	30	30	30	30	Coordenações de curso
6. Promoção de oficinas e workshops com viés no aperfeiçoamento da estruturação pedagógica dos cursos.	6.1 Elaboração de programação, cronogramas para Oficinas e workshops.	6.1.1 Oficinas e Workshops	Nº de eventos	Nº de eventos	1	1	1	2	Gerência acadêmica, coordenação de curso
7. Elaboração de novos PPC's.	7.1 Constituição de comissões e realização de reuniões/oficinas.	7.1.1 Publicação de portaria da comissão.	Nº de portarias	Nº de portarias	1	0	1	2	Coordenações, NDE, docentes e pedagoga

		7.1.2 Realização de reuniões e oficinas	Nº de Reuniões e oficinas	Nº de Reuniões e oficinas	5	0	6	10	Coordenações, NDE, docentes e pedagoga
8. Realização de consulta pública sobre demandas de perfil profissional dos cursos ofertados no campus.	8.1 Pesquisa de mercado regional.	8.1.1 Reuniões com instituições de Paragominas e região.	Nº de instituições participantes	Nº de instituições participantes	0	0	3	7	Gerência acadêmica, coordenação de curso
9. Realização de pesquisa de mercado sobre a implantação de novos cursos, envolvendo a comunidade acadêmica e externa.	9.1. Realização de fórum de discussão.	9.1.1 Aplicação de questionários.	Nº de respondentes	Nº de respondentes	0	0	300	300	Direção, docentes, Tae e discentes
10. Promoção do nivelamento das disciplinas básicas na semana do calouro.	10.1 Elaboração e implementação de projeto de nivelamento.	10.1.1 Realização de aulas de nivelamento	Nº de projetos elaborados e implementados	Nº de projetos elaborados e implementados	1	0	0	4	Gerência Acadêmica, pedagoga e docentes
11. Apresentação das diretrizes e critérios de avaliação do MEC.	11.1 Organização de reuniões para nivelamento de informações.	11.1.1 Realizar reuniões de nivelamento.	Nº de reuniões.	Nº de reuniões.	0	0	1	2	CPA e docentes avaliadores do MEC
	11.2 Desenvolvimento de ações para Implementação das formas de avaliação do MEC.	11.2.1 Realização das reuniões.	Nº de reuniões.	Nº de reuniões.	0	0	1	2	CPA e docentes avaliadores do MEC

PÓS-GRADUAÇÃO										
Dimensão PLAIN 2014-2024	Ações	Atividades	Sub-Atividades	Indicador	Fórmula	Período				Responsável
						2019	2020	2021	2022	
Sustentabilidade Institucional	1. Estruturação das proposta de curso de pós- graduação de Cooperativismo, Controle de qualidade de produtos agropecuários e multilinguagens.	1.1 Composição das comissões.	1.1.1 Definir em portaria os membros das equipes de trabalho.	Nº de comissões criadas	Nº de comissões criadas	0	1	1	2	Direção
		1.2 Construção dos projetos pedagógicos dos cursos (PPCs).	1.2.1 Reuniões para elaboração das minutas dos PPCs	Nº de projetos pedagógicos elaborados	Nº de projetos pedagógicos elaborados	0	1	0	3	Direção e docentes
		1.3. Aprovação dos cursos em âmbito interno.	1.3.1 Submissão da proposta ao colegiado e conselho universitário.	Nº de propostas aprovadas	NPA = NS - NR	0	0	1	3	Direção e docentes
		1.4 Estabelecimento de parcerias com instituições locais para atividade de ensino e pesquisa.	1.4.1 Celebração de Acordos de cooperação técnica.	Nº de ACTs aprovado	NACT = ACTS - ACTR	0	1	1	3	Gerência Acadêmica, docentes e TAE
		1.5 Estabelecimento de convênios necessários para viabilidade das parcerias.	1.5.1 Celebração de convênios.	Nº de convênios aprovado	NCA = NCS - NCR	0	1	1	3	Direção, Gerência Acadêmica, docentes e TAE

	2. Levantamento do potencial de implantação do Mestrado em Produção Animal.	2.1 Estudo de demanda do curso.	2.1.1 Consulta às instituições regionais.	Nº de instituições interessadas	Nº de instituições interessadas	0	0	0	10	Direção, Gerência Acadêmica, docentes e TAE
		2.2 Composição das comissões.	2.2.1 Definir em portaria os membros das equipes de trabalho.	Nº de comissões criadas	Nº de comissões criadas	0	0	0	1	Direção
		2.3. Construção dos projetos pedagógicos dos cursos (PPCs).	2.3.1 Reuniões para elaboração das minutas dos PPCs	Nº de projetos pedagógicos elaborados	Nº de projetos pedagógicos elaborados	0	0	0	1	Direção e docentes
		2.4. Aprovação dos cursos em âmbito interno.	2.4.1 Submissão da proposta ao colegiado e conselho universitário.	Nº de propostas aprovadas	NPA = NS - NR	0	0	0	1	Direção e docentes
		2.5. Estabelecimento de parcerias com instituições locais para atividade de ensino e pesquisa.	2.5.1 Celebração de Acordos de cooperação técnica.	Nº de ACTs aprovado	NACT = ACTS - ACTR	0	0	0	10	Gerência Acadêmica, docentes e TAE
		2.6. Estabelecimento de convênios necessários para viabilidade das parcerias.	2.6.1 Celebração de convênios.	Nº de convênios aprovado	NCA = NCS - NCR	0	0	0	10	Direção, Gerência Acadêmica, docentes e TAE

PESQUISA										
Dimensão PLAIN 2014-2024	Ações	Atividades	Sub-Atividades	Indicador	Fórmula	Período				Responsável
						2019	2020	2021	2022	
Sustentabilidade Institucional	1. Reestruturar o escopo da pesquisa do campus, com vistas a atender às demandas da sociedade amazônica.	1.1 Fomento à ampliação dos grupos de pesquisa.	1.1.1 Verificação do potencial das linhas de pesquisa.	% de linhas de pesquisas demandadas.	% de linhas de pesquisas demandadas.	12,76 %	9%	10%	10%	Direção, Gerência Acadêmica e Setor de Pesquisa
			1.1.2 Capacitação dos servidores para criação de grupos de pesquisa.	Nº de servidores capacitados	Nº de servidores capacitados	0	0	0	10	Direção, Gerência Acadêmica e Setor de Pesquisa
			1.1.3 Ampliação dos grupos de pesquisa.	Relação entre grupos de Pesquisa novos e existentes.	$[1-(NB/NTBt-1)] \times 100$	14%	38%	40%	40%	Direção, Gerência Acadêmica e Setor de Pesquisa
		1.2 Fomento à ampliação do número de bolsas de iniciação científica.	1.2.1 Fomento às parcerias público privadas.	Nº de ACTs e convênios celebrados	Nº de ACTs e convênios celebrados	0	0	3	5	Direção e servidores
			1.2.2 Fomento à participação dos servidores em editais que forneçam bolsas.	Nº de participantes em editais.	Nº de participantes em editais.	19	16	18	20	Direção, Gerência Acadêmica e Setor de Pesquisa
			1.2.3 Ampliação do Nº de bolsas de iniciação científica	Relação entre bolsas de iniciação científicas existentes e novas bolsas.	$[1-(NB/NTBt-1)] \times 100$	9,5%	- 34,8%	53,3 %	34,8 %	Direção, Gerência Acadêmica e Setor de Pesquisa

	2. Buscar junto a UFRA, Prefeituras municipais e parceiros, formas de adequar e ampliar a infraestrutura de pesquisa do campus.	2.1 Levantamento da situação atual das infraestruturas voltadas a pesquisa do campus.	2.1.1 Vistorias nas áreas e instalações.	Nº de locais vistoriados.	Nº de locais vistoriados.	0	15	0	15	Setor de Patrimônio
		2.2 Levantamento do quantitativo de equipamentos dos laboratórios do campus.	2.2.1 Conferência dos equipamentos	Quantidade de equipamentos	Quantidade de equipamentos	80	120	135	150	Setor de Patrimônio e técnicos de Laboratórios
		2.3 Manutenção e adequação de reparos prediais.	2.3.1 Encaminhamento da demanda para a prefeitura universitária.	Relação de manutenção realizada/ manutenção solicitada	MR / MS	0,6%	0,13%	0,5%	1%	Setor de Patrimônio
		2.4 Aquisição de equipamentos e materiais de consumo.	2.4.1 Elaboração e submissão termos de referência	Nº de TRs atendidos	Nº de TRs atendidos	1	1	1	2	Setor de Patrimônio
	3. Incentivo aos servidores para que tenham acesso a	3.1 Capacitação de servidores.	3.1.1 Realização de cursos e oficinas junto a DCAD ou instituição externa.	Nº de cursos/oficinas ofertadas	Nº de cursos e/ou oficinas ofertadas	0	0	0	2	Gerência Acadêmica, Setor de Gestão de Pessoas e Direção do campus

	editais que disponibilize m recursos relacionados à pesquisa.		3.1.2 Realização de curso e oficinas para elaboração de instrumentos de ACT e convênios.	Nº de cursos/oficinas ofertadas	Nº de cursos e/ou oficinas ofertadas	0	0	0	2	Gerência Acadêmica, Setor de Gestão de Pessoas e Direção do campus
	4. Levantamento do quantitativo de parceiros formais e informais.	4.1 Fomento à ampliação de parcerias público privadas.	4.1.1 Realização de reuniões com servidores e parceiros formais e informais.	Nº de parcerias ampliadas	Nº de parcerias ampliadas	1	1	1	3	Direção e servidores
	5. Levantamento das pesquisas já realizadas e em andamento, para apresentação a sociedade acadêmica e externa.	5.1 Fomento à divulgação das pesquisas.	5.1.1 Realização de eventos.	Nº de eventos	Nº de eventos	5	0	0	5	Gerência Acadêmica, Setor de pesquisa e servidores
		5.2 Fomento à ampliação e desenvolvimento de periódicos.	5.2.1 Criação de periódicos.	Nº de novos periódicos	Nº de novos periódicos	0	1	1	3	Servidores
			5.2.2 Publicação de periódicos.	Nº de edições	Nº de edições	6	2	2	10	Servidores

EXTENSÃO										
Dimensão PLAIN 2014-2024	Ações	Atividades	Sub-Atividades	Indicador	Fórmula	Período				Responsável
						2019	2020	2021	2022	
Gestão Estratégica	1. Fomento à aproximação da universidade com a comunidade	1.1 Realização de eventos na Universidade	1.1.1 Condução de visitas monitoradas da comunidade.	Nº de visitantes	Nº de visitantes	70	0	0	50	Gerência acadêmica e coordenações de cursos de graduação
			1.1.2 Promoção de workshops, oficinas e palestras.	Nº de eventos	Nº de eventos	40	52	62	72	Servidores
		1.2 . Criação de produtos de extensão	1.2.1 Elaboração e publicação de produtos de extensão	Nº de produtos	Nº de produtos	0	4	1	10	Servidores
		1.3 Divulgação dos cursos para a comunidade	1.3.1 Realização e participação de eventos.	Nº de eventos	Nº de eventos	0	1	2	3	Servidores
	2. Fomento a ampliação de ações de extensão.	2.1 Levantamento do quantitativo de parceiros formais e informais.	2.1.1 Realização de reuniões com servidores.	Nº de reuniões.	Nº de reuniões.	1	0	1	2	Direção e setor de extensão
		2.2 Fomento à ampliação de parcerias público privadas.	2.1.2 Realização de reuniões com instituições da região.	Nº de parcerias ampliadas	Nº de parcerias ampliadas	1	1	3	5	Direção e servidores
	3. Levantamento	3.1 Fomento à divulgação das	3.1.1 Realização de	Nº de eventos	Nº de eventos	35	59	71	80	Gerência Acadêmica,

	das ações de extensão já realizadas e em andamento, para apresentação a sociedade acadêmica e externa.	ações de extensão.	eventos.							Setor de extensão e servidores
		3.2 Fomento à ampliação e desenvolvimento de periódicos.	3.2.1 Criação de periódicos.	Nº de novos periódicos	Nº de novos periódicos	0	1	1	3	Servidores
			3.2.2 Publicação de periódicos.	Nº de edições	Nº de edições	6	2	2	3	Servidores
	4. Incentivo a realização de Cursos de extensão.	4.1 Levantamento de demanda dos cursos institucionais e externos.	4.1.1 Consulta pública	Nº de cursos demandados	Nº de cursos demandados	0	0	0	1	Setor de extensão e servidores
		4.2 Capacitação de instrutores	4.2.1 Cursos de formação de instrutores	Nº de cursos ofertados	Nº de cursos ofertados	0	0	0	1	Direção, Gerência Acadêmica e Setor de Gestão de pessoas

GESTÃO										
Dimensão PLAIN 2014-2024	Ações	Atividades	Sub-Atividades	Indicador	Fórmula	Período				Responsável
						2019	2020	2021	2022	
Gestão Estratégica	1. Visibilidade das ações de gestão	1.1 Elaboração do relatório de gestão do campus.	1.1.1 Publicização das ações de gestão, por meio de reuniões, sites e e-mails	Nº de Publicizações	Nº de Publicizações	0	0	1	1	Direção
	2. Atualização do planejamento do campus de forma participativa.	2.1 Elaboração de roteiros das oficinas	2.1.1 Realização de oficinas de planejamento participativo.	Nº de oficinas realizadas	Nº de oficinas realizadas	1	1	1	1	Gerência Administrativa
	3. Acompanhamento pelos agentes de planejamento.	3.1 Avaliação da execução do planejamento.	3.1.1 Levantamento de atividades realizadas e não realizadas	Nº de atividades executadas	NA = AP - AE	0	0	1	1	Agentes de planejamento
	4. Articulação institucional para obtenção do título definitivo de área.	4.1 Pactuação com os atores envolvidos no processo de regularização	4.1.1 Realização de reuniões com os envolvidos na regularização da área atual do campus	Nº de reuniões.	Nº de reuniões.	10	12	8	0	Direção
			4.1.2 Elaboração do processo de regularização	Nº de processos.	Nº de processos.	1	0	0	0	Direção
	5. Apresentação do PDU do Campus para a prefeitura de Paragominas	5.1 Pactuação com os atores envolvidos para obtenção de novas áreas	5.1.1 Realização de reuniões com a Prefeitura de Paragominas	Nº de reuniões.	Nº de reuniões.	0	0	2	6	Direção

6. Avaliação de impacto da presença da UFRA na região	6.1 Elaboração de estudo da presença da UFRA na região	6.1.1 Levantamento e análise de informações sobre as ações da UFRA na região	Nº de estudos	Nº de estudos	0	0	2	6	Direção
7. Adequações na infraestrutura do Campus.	7.1 Levantamento das avarias na infraestrutura	7.1.1 Cadastro de processos para solicitação de reparos prediais.	Nº de processos	Nº de processos	1	1	0	2	Gerência Administrativa
8. Estabelecimento de parcerias para adequação da infraestrutura do campus	8.1 Proposição de acordos de cooperação aos parceiros do campus.	8.1.1 Elaboração e tramitação dos acordos de cooperação.	Nº de acordos	Nº de acordos	0	0	1	1	Direção
9. Criação comissões para identificar potencialidades.	9.1 Realização de reuniões de trabalho para discussão de conteúdos.	9.1.1 Elaboração de planos de trabalho para cada instrumento de cooperação.	Nº de planos de trabalho elaborados	Nº de planos de trabalho elaborados	0	0	3	5	Direção
10. Capacitação de equipe para formulação do PDU.	10.1 Elaboração de roteiro das oficinas de planejamento.	10.1.1 Realização de oficinas de planejamento	Nº de oficinas realizadas	Nº de oficinas realizadas	1	1	0	1	Gerência Administrativa
		10.1.2 Realização de workshop no mesmo período das oficinas.	Nº de workshop	Nº de workshop	0	0	0	1	Gerência Administrativa

11. Qualificação dos técnicos para fortalecer o desempenho da gestão do campus.	11.1 Levantamento da necessidade de cursos para cada servidor TAE do campus.	11.1.1 Realização das capacitações ofertadas pela Ufra ou de agentes externos.	Nº de TAE capacitados	Nº de TAEs capacitados	15	14	13	18	Setor de Gestão de Pessoas
		11.1.2 Apoio ao ingresso em programas de pós graduação (Latu ou stricto sensu).			1	3	1	3	
12. Contratação de servidores para fortalecer o desempenho da gestão do campus.	12.1 Dimensionamento de demanda para contratação de docentes.	12.1.1 Abertura de processo para solicitação de docentes.	Nº de contratações de docentes	Nº de contratações de docentes	2	4	0	2	Direção e setor de gestão de pessoas
	12.2 Dimensionamento de demanda para contratação de TAE.	12.1.2 Abertura de processo para solicitação de TAE	Nº de contratações de TAEs	Nº de contratações de TAEs	0	0	0	10	Direção e setor de gestão de pessoas
13. Comunicação e marketing para divulgação das ações da UFRA.	13.1 Manutenção dos meios comunicação do campus atualizados.	13.1.1 Publicação das mídias no site e rede sociais do Campus.	Quantidade de mídias publicadas.	Quantidade de mídias publicadas.	65	32	72	100	Gerência Administrativa
14. Acompanhamento e cobrança junto a Prefeitura da UFRA sobre os reparos necessários à liberação do gabinete.	14.1 Abertura de processo via SIPAC para solicitação de manutenção predial do gabinete.	14.1.1 Fiscalização dos reparos efetuados	Nº de reparos efetuados	Nº de reparos efetuados	2	0	0	0	Gerência Administrativa

	15. Planejamento para implantação de infraestrutura do campus.	15.1 Ampliação e adequação dos blocos do Campus em atendimento à política de inclusão das pessoas com deficiência.	15.1.1 Elaboração de demanda técnica para construção de infraestrutura com acessibilidade.	Quantidade de demandas técnicas elaboradas.	Quantidade de demandas técnicas elaboradas.	1	0	1	2	Setor de inclusão e Gerência administrativa
		15.2 Aumento do número de blocos acadêmicos e administrativos.	15.2.1 Elaboração de demanda técnica para construção de blocos acadêmicos e administrativos.	Quantidade de demandas técnicas elaboradas.	Quantidade de demandas técnicas elaboradas.	0	0	15	6	Gerência administrativa
	16. Planejamento para aquisição de materiais e equipamentos aos servidores.	16.1 Levantamento de necessidade de cada servidor.	16.1.1 Fornecimento ao servidor mobiliário e equipamentos de T.I. adequados as suas atividades.	Nº de servidores atendidos.	Nº de servidores atendidos.	0	0	0	0	Setor de Tecnologia da Informação e Setor de Patrimônio e material
	17. Realização de estudos para criação de novos cursos de graduação e pós-graduação.	17.1 Levantamento de demanda de cursos de graduação e pós-graduação na região.	17.1.1 Elaboração do estudo de novos cursos de graduação e pós-graduação com aptidão regional.	Nº de estudos elaborados.	Nº de estudos elaborados.	0	0	0	1	Gerência Acadêmica
	18. Ampliação do número de cursos no campus.	18.1 Criação de novos cursos no campus.	18.1.1 implantação de novos cursos de graduação com aptidão regional.	Nº de novos cursos criados e implantados.	Nº de novos cursos criados e implantados	0	1	0	2	Direção do Campus e Gerência Acadêmica

19. Viabilização de institutos no campus.	19.1 Criação de institutos no campus.	18.2.1 Implantação de institutos no campus.	Nº de institutos criados e implantados.	Nº de institutos criados e implantados	0	0	0	1	Direção do Campus e Gerência Acadêmica
20. Reorientação do foco de ensino, pesquisa e extensão dos cursos (novos conteúdos, estágios, pesquisa-ação e TCC), em interação com comunidades e empresas.	20.1 Ampliação do número de projetos e programas de ensino, pesquisa e extensão.	20.1.1 Desenvolvimento de políticas de estímulo à produção acadêmica no ensino, pesquisa e extensão.	Nº de projetos e programas de ensino, pesquisa e extensão desenvolvidos no campus.	Nº de projetos e programas de ensino, pesquisa e extensão desenvolvidos no campus.	15	20	25	30	Gerência Acadêmica
21. Articulação política para formalizar parcerias e captação de recursos.	21.1 Mapeamento das potenciais instituições para formalização de parceria e captação de recurso.	21.1.1 Realização de reuniões com políticos, empresários, comunidades e instituições financeiras.	Nº de reuniões realizadas.	Nº de reuniões realizadas.	4	4	10	10	Direção do campus
22. Estabelecimento de convênios ou acordos de cooperação técnica (ACTs) interinstitucionais.	22.1 Elaboração de convênios e ACTs com instituições parceiras.	22.1.1 Publicação de portaria dos convênios e ACTs	Nº de convênios e ACTs publicados	Nº de convênios e ACTs publicados	2	2	5	5	Direção do campus

	23. Divulgação de conteúdos administrativos e acadêmicos nas redes sociais e página da UFRA Campus Paragominas.	23.1 Elaboração de releases de eventos e notas informativas do campus, entre outras.	23.1.1 Publicação de matérias nas redes sociais e página da UFRA Campus Paragominas.	Nº de matérias publicadas.	Nº de matérias publicadas.	65	31	30	70	Gerência administrativa e assessoria local de comunicação
--	---	--	--	----------------------------	----------------------------	----	----	----	----	---

11. EXECUÇÃO E MONITORAMENTO

O *campus* Paragominas conduzirá o monitoramento deste PDU, por meio de reuniões de monitoramento e avaliação, onde serão apresentados os resultados obtidos no período e elaborados planos de ação, para facilitar a tomada de decisão e medidas, com o objetivo de melhorar o alcance das metas propostas.

As reuniões se darão semestralmente, conforme calendário proposto na tabela 5.

Tabela 5. Cronograma de reuniões de avaliação e monitoramento do PDU.

Ordem	Data
1ª Reunião de Monitoramento	29/06/2021
2ª Reunião de Monitoramento	30/11/2021
3ª Reunião de Monitoramento	31/03/2022
4ª Reunião de Monitoramento	29/11/2022

12. AVALIAÇÃO E PUBLICAÇÃO DOS RESULTADOS

Além do monitoramento, o plano será objeto de ações frequentes de avaliação e de atualização para adequação ao novo cenário. Isso constituirá um processo permanente, que contará com a participação da gestão e demais agentes necessários à avaliação e proposição de melhorias ao plano e, consequentemente, ao processo de desenvolvimento da unidade.

O *campus* Paragominas disponibilizará os relatórios parciais e finais advindos das reuniões de monitoramento e avaliação, em seu sítio próprio na internet, como forma de garantir a transparência dos processos de gestão e desenvolvimento da unidade.

15. REFERÊNCIAS

Pró-Reitoria de Planejamento e Desenvolvimento Institucional/UFRA. **Guia de Planejamento tático**: plano de desenvolvimento da unidade (PDU). Belém, 2019.

Conselho Superior de Administração/UFRA. **Resolução nº 304, de abril de 2019, que aprova o regimento que dispõe sobre a organização e funcionamentos dos *campi* da UFRA**. Belém, 2019.

SANTANA, A. C. **Planejamento estratégico institucional da UFRA: 2014-2024** / Antônio Cordeiro de Santana. Belém, 2015.

<https://paragominas.ufra.edu.br/>

<https://sipac.ufra.edu.br/public/jsp/portal.jsf>

<https://sigaa.ufra.edu.br/sigaa/public/home.jsf>

<https://sigrh.ufra.edu.br/sigrh/public/home.jsf>

Listagem das instituições parceiras levantadas na dinâmica do diagrama de Venn:

97

47. P. PORTEL	59. UNIV. MONTANA	71. AGROTEC	82. FRIGOAVES
48. EMATER	60. UNIV COLORADO	72. LAB. FARROUPILHA	83. BOMBEIROS
49. DGT BRASIL	61. UNIV. FLORIDA	73. SECULT	84. CAMARA VER.
50. UFPA	62. IMERYS	74. TV NAZARÉ	85. IDEFLOR
51. V. DACKO	63. PHOSFAZ	75. RBA	86. SFB
52. COMPAG	64. DSM	76. SBT	87. CRMV
53. RURAL BRASIL	65. AMAZON PEC	77. JORGE QUADROS	88. E. BELARMINA
54. CAPIXABA	66. OURO FINO	78. ECO MAR	89. E. REGINALDO
55. UNESP	67. UFV	79. AGROPESCA	90. E. BEM TE VI
56. UFLA	68. TROUW NUTRITRION	80. RB DESIGNER	91. C. M DEFICIENTES
57. USP	69. STILL	81. JF Maq. AGRICOLA	92. E. ANÉSIA
58. FAZ MIMOSA	70. IFT		93. P. JUQUINHA
			94. AMATA
			95. NELORE

96. ICMBIO
97. BEMAL
98. CEMAL
99. C. I. C. MOURÃO
100. SEMMA
101. BIASI
102. AGRO SÃO LUCAS
103. SEBRAE

Anexo II – Programa da oficina de planejamento estratégico, módulo I.

Oficina: Planejamento Estratégico – Módulo I: Diagnóstico institucional

CH: 20h

Objetivos:

Objetivo geral: Promover um ambiente de concertação para a construção da visão de futuro do campus, com os atores responsáveis pela sua estrutura.

Objetivos específicos:

1. Sensibilizar os atores para a importância da gestão participativa;
2. Elencar os principais desafios do campus;
3. Construir de forma participativa o mapa estratégico, para um horizonte de tempo a ser definido pelo grupo e ações para fazer frente aos desafios.

Conteúdos programados: abordagens conceituais sobre Gestão Pública, Governabilidade e Modelos de Planejamento, dentre eles o Normativo, Situacional e Estratégico. Instrumentais teóricos e práticos que possibilitam elaborar planos de ação, programas e planejamento nas IFES.

Metodologia: Adotar-se-á a GESPAR (gestão participativa) para o desenvolvimento organizacional onde pretende-se sensibilizar o grupo da importância da participação de cada um na construção de um cenário desejado para o campus. Durante todo o processo de desenvolvimento da oficina a metodologia que se aplicará deverá impulsionar o processo através da construção de estratégias participativas de concertação entre docentes, discentes, técnicos administrativos e terceirizados, buscando a melhoria dos indicadores de qualidade do instituto e contribuindo para a definição de políticas inovadoras. Como elemento central deverá ser montado um processo de governança contínuo e permanente de articulação e acompanhamento entre os atores envolvidos que deverá ser capaz de mobilizar energias e empreender novas ações e inclusão de parcerias com os municípios atendidos pelo Instituto. Deverá ser apresentada a proposta de ser criada uma comissão de avaliação e controle, formada por representantes das diversas categorias da comunidade acadêmica e membros de grupos de interesse.

Recursos: Notebook Projetor de multimídia, Papel 40 kg, 20 folhas Cavalete para flip-chart, 2 Painel fixador.

Moderadora: Dra. Wilza da Silveira Pinto (ICA)

Facilitadoras: Leda e Jaqueline (PROPLADI)

Período de realização: 18 e 19 de março de 2019.

Horário: 8-12h / 14-18h / 19-21h

Anexo III – Relatório executivo da oficina de planejamento estratégico, módulo I.

Aos dias 18 e 19 de março de 2019, realizou-se no *campus* Paragominas a 1ª oficina de planejamento estratégico, ofertada pela PROPLADI, aos servidores da unidade, com intuito de iniciar e despertar nos participantes engajamento quanto a relevância da construção das ações e prioridades do *campus* no interstício de 2019-2022, bem como a definição de responsabilidades e prazos para a realização das demandas institucionais.

Na oficina foi apresentado o PLAIN - Planejamento Estratégico Institucional da UFRA, para o interstício 2014-2024, o qual aborda diferentes dimensões estratégicas. Baseando-se no PLAIN UFRA, foi compilado em uma planilha, com base nas competências do *campus* e possibilidades reais de realização, um resumo com 5 (cinco) dimensões estratégicas para nortear as ações do *campus*, que são: Sustentabilidade institucional; Gestão estratégica; Ressonância de mercado; Vantagem competitiva específica e Autonomia institucional. Tal planilha será entregue com este relatório, devendo esta ser avaliada, pela gestão para compatibilização e ordenamento de ideias.

Procedeu-se também na oficina, atividade dinâmica para a construção do planejamento tático da unidade, onde os participantes foram divididos em grupos, os quais foram responsáveis por eixos, sendo estes: Graduação; Pós-graduação; Pesquisa; Extensão e Gestão. Para cada eixo deveria ser elaborado plano de ação contendo desafios específicos, estratégias para superar os desafios, as ações efetivas, os recursos necessários, a responsabilidade de execução, o período de realização, os indicadores para avaliação e a situação atual e a almejada.

Todos os grupos apresentaram dificuldades na realização da atividade e apresentação desta, no momento de socialização dos planos de ação ficou evidente, seja por desconhecimento do Planejamento Institucional da UFRA voltado a unidade, acarretando em uma visão limitada e confusa; pela falta de um organograma da unidade, o que dificulta a delimitação de competências e responsabilidades a setores/servidores; ou pela limitação de conhecimentos a nível de planejamento organizacional, visão sistêmica, gestão de riscos e afins.

No planilha intitulada “estratégias e ações”, que também será entregue com este relatório, é possível observar a repetição de desafios para eixos diferentes, bem como ações que perpassam por mais de um eixo na resolução de problemas e alcance de metas, a exemplo da ampliação e melhoria das infraestruturas do *campus* e elaboração de termos de cooperação técnica ou congêneres.

Ressalta-se que os planos de ação foram entregues aos agentes de planejamento do *campus* para compilação, ajustes e entrega dos mesmos a gestão, e como já dito anteriormente os mesmos apresentam lacunas e inconsistências que não foram passíveis de ajustes, havendo a necessidade de orientação da PROPLADI, para ordenamento.

Momentos como o da referida oficina evidenciam a necessidade da construção coletiva do planejamento (estratégico e tático) da unidade e são de suma importância para a continuidade do fluxo regular e possibilidade de crescimento do *campus*, denotando o quão indispensável e vital é o engajamento dos servidores nas atividades institucionais.

Abaixo segue sugestão de datas para as próximas oficinas e eventos congêneres:

Módulo 2: 11 à 15/08/2019 (Recesso Acadêmico)

Módulo 3: 04 à 08/11/2019 (Semana de Integração II - Extra Classe).

Almir Lima do Mar

SIAPE: 2423198

Anexo IV - Acervo fotográfico das oficinas de planejamento estratégico.

