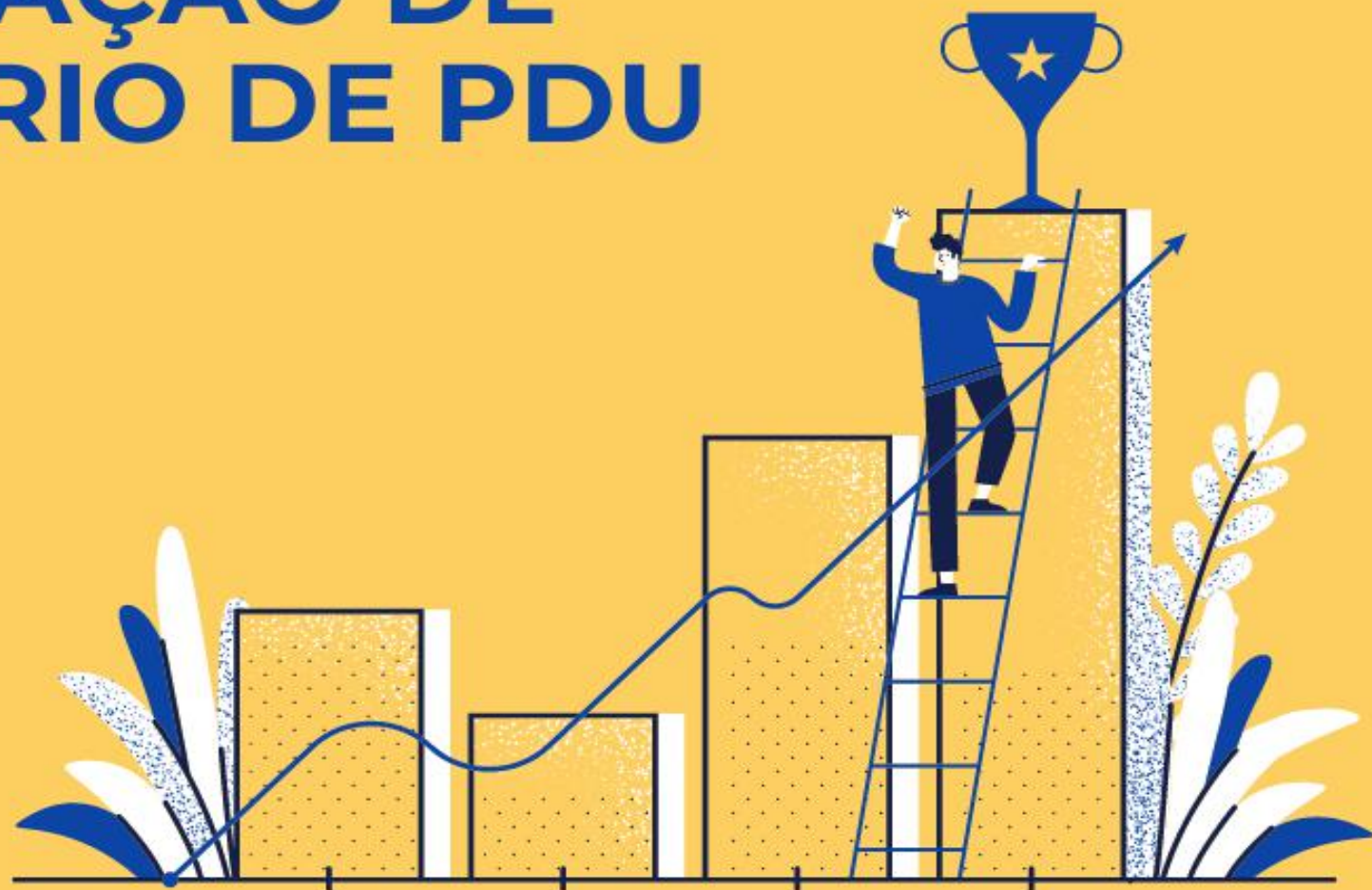


ORIENTAÇÕES PARA ELABORAÇÃO DE RELATÓRIO DE PDU

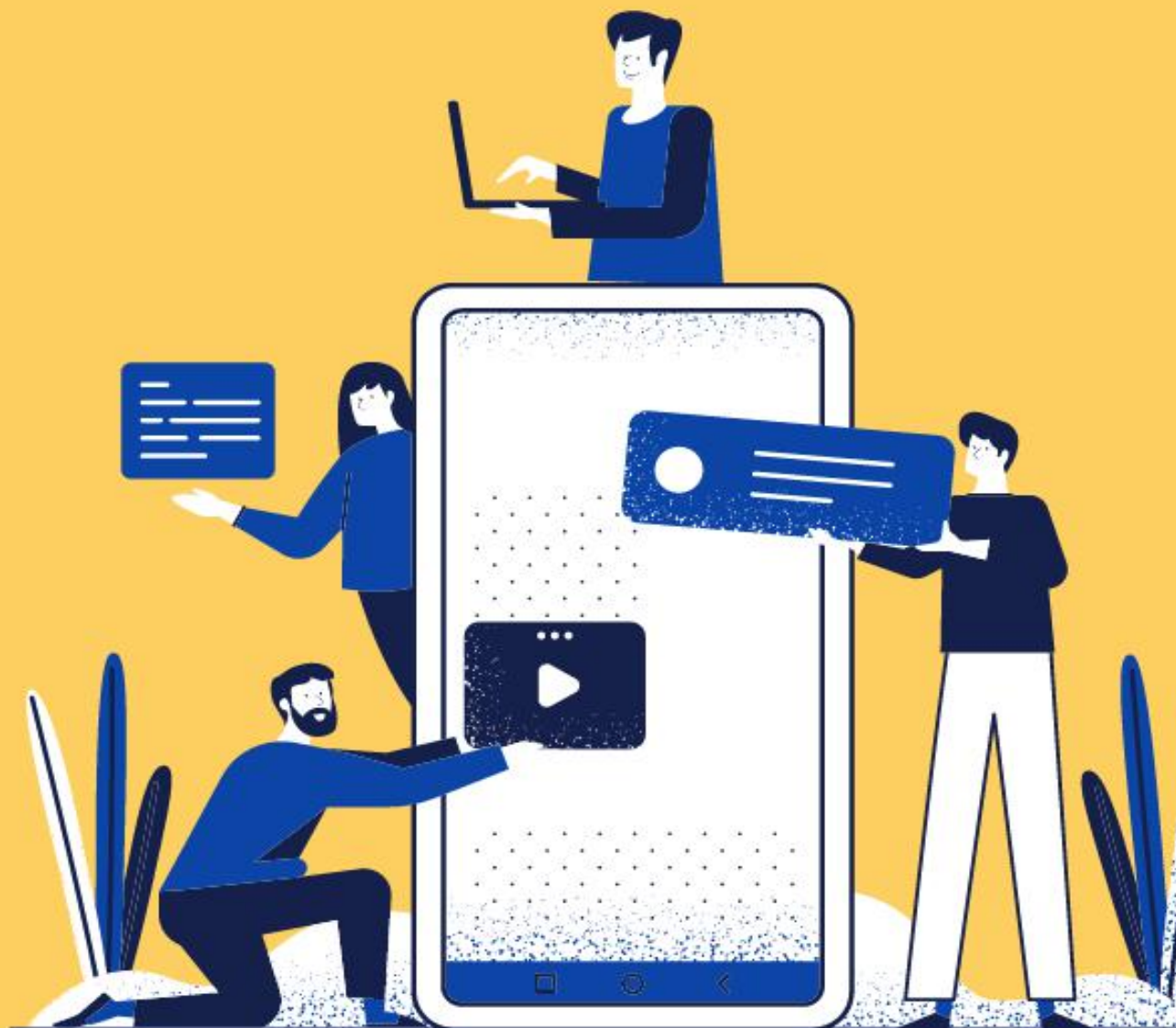
DIVISÃO DE PLANEJAMENTO
E ESTUDOS ESTRATÉGICOS -
DPEE

PRÓ-REITORIA DE PLANEJAMENTO E
DESENVOLVIMENTO INSTITUCIONAL

70 *Ufra*
Anos



1. Orientações gerais



1. Sugere-se realizar Reunião Tática de Avaliação, que tem por objetivo avaliação do PDU e analisar o desempenho das ações realizadas, de modo a assegurar o alcance dos objetivos e metas estratégicos do PDI da UFRA, as quais estão associados.
2. Analisar os dados obtidos com o monitoramento para verificar a execução das ações previstas, o alcance das metas, a realização das ações não previstas, diagnosticar dificuldades e propor ajustes no plano.
3. Elaborar Relatório parcial de avaliação do PDU contendo as ações realizadas para alcançar as metas táticas ao longo do período de vigência do PDU, conforme exercícios estabelecidos (anos).
4. Elaborar o Relatório final de avaliação do PDU, onde deverá conter todas as informações dos relatórios parciais consolidadas, além das ações que não foram previstas no PDU, registro das dificuldades de execução, ação proposta de ajustes para o ano seguinte e, se for caso, a justificativa do não alcance das metas.
5. Os resultados contidos no Relatório final de avaliação do PDU deverão servir de base para a elaboração do próximo plano da unidade, de base para a elaboração do Relatório de Gestão da Unidade, além de subsidiar a elaboração do PDI da Instituição para o período seguinte.
6. Conforme estrutura organizacional da Unidade que apresenta subunidades, o relatório do PDU deverá ser elaborado por cada uma, e posteriormente a Unidade deverá consolidar em um único documento e enviar para DPEE/PROPLADI.

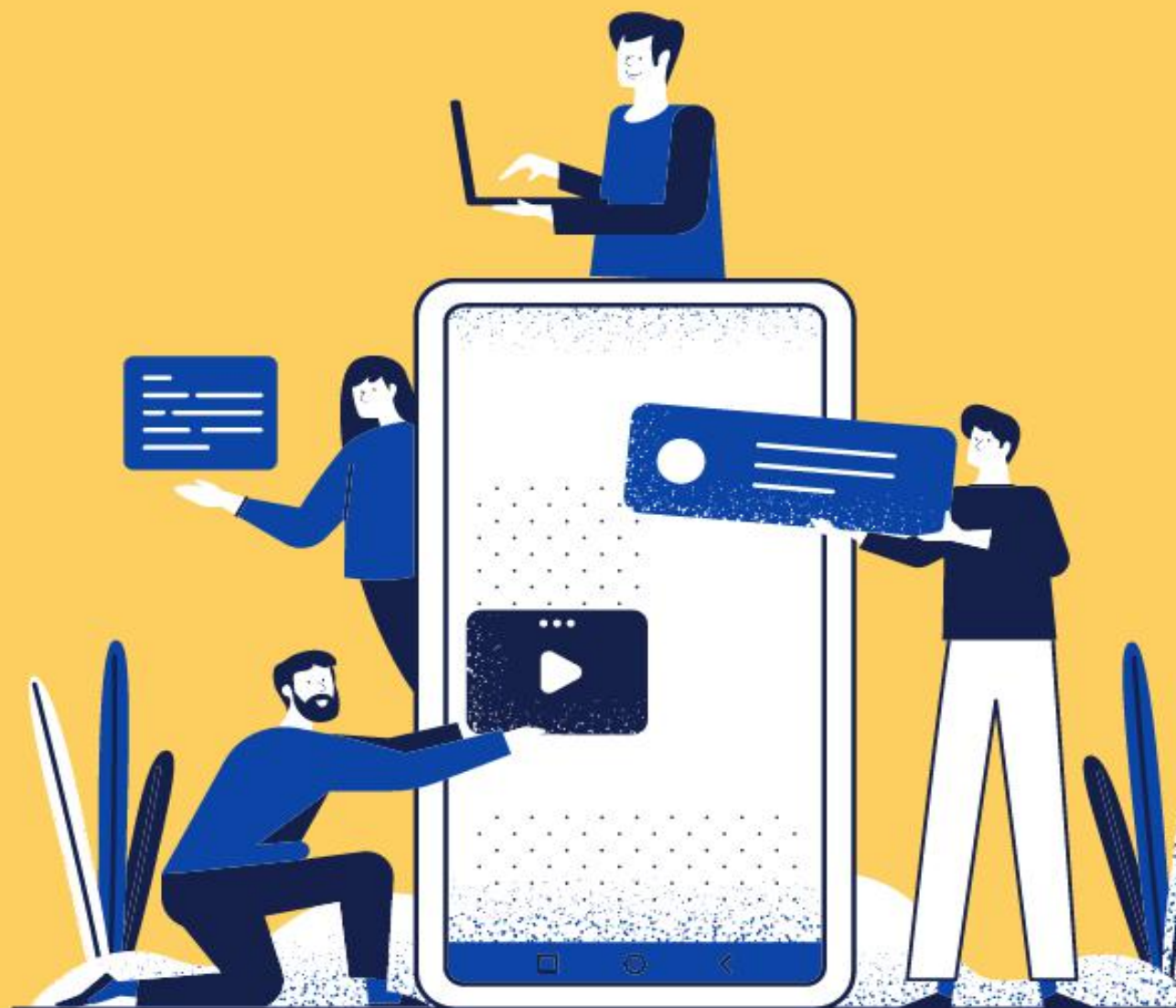
7. No relatório deverá conter os seguintes itens :

- a) Capa;
- b) Equipe técnica de elaboração;
- c) Metas, ações e indicadores da Unidade;
- d) Execução e avaliação do PDU da Unidade;
- e) Análise dos Resultados alcançados a partir do Plano de Desenvolvimento da Unidade;
- f) Considerações Finais (ou Parciais);
- g) e Anexos, se houver.

Obs.:

1. No Relatório parcial de avaliação do PDU deverá conter somente os itens **a, b, c, d e f**.
2. No Relatório parcial de avaliação do PDU, a Unidade/Subunidade deve informar o cenário no decorrer da execução das ações do PDU, diagnosticar dificuldades e outras informações que considere pertinente, incluindo o item **f** com a denominação Considerações Parciais.

2. Modelo de Relatório



Capa

RELATÓRIO *Parcial ou Final*
DE
AValiação DO
PLANO DE DESENVOLVIMENTO
DA UNIDADE

Nome da Unidade

Vigência (ex.2019-2021)

Equipe técnica de elaboração

COORDENAÇÃO TÉCNICA

PRÓ-REITORIA DE xxxxx

Xxxxx

Pró-Reitor

Xxx

Pró-Reitor Adjunto

Xxx

Gerente

(conforme estrutura da Unidade)

EQUIPE TÉCNICA - ELABORAÇÃO E REVISÃO

Nome da Unidade

Nomes servidores

1 METAS, AÇÕES E INDICADORES

Quadro 1 - Metas, ações e indicadores da **Nome da Unidade ou subunidade**

Exemplo: recorte do PDU da PROPLADI

Objetivo Estratégico (PDI)	Meta Estratégica (PDI)	Meta Tática	Ação	Indicador	Fórmula	Atingimento de metas			Setor responsável
						2019	2020	2021	
Tornar a gestão da UFRA participativa, compartilhada e transparente como estratégia para enfrentar os desafios da sustentabilidade institucional.	Partilhar as decisões de planejamento estratégico da UFRA com os grupos de interesse no que tange aos projetos de campi, cursos, eixos temáticos, formação profissional, tecnologias e formação de parcerias.	Atualizar a política de gestão de riscos alinhada às ações do Comitê de Gestão de Riscos e Controles (CGRC)	Revisar, submeter ao CGRC e publicar a Política de Gestão de Riscos	Política atualizada e publicada	Não se aplica	Atualizar a política de gestão de riscos alinhada às ações do Comitê de Gestão de Riscos e Controles (CGRC)	Revisar, submeter ao CGRC e publicar a Política de Gestão de Riscos	Política atualizada e publicada	Divisão de Controles Institucionais
		Efetivar o Plano de Gestão de Riscos	Elaborar e publicar o Plano de Gestão de Riscos	Plano de Gestão de Riscos elaborado e publicado	Não se aplica	100%	100%	100%	Divisão de Controles Institucionais

2 MONITORAMENTO DE EXECUÇÃO E AVALIAÇÃO DO PLANO DE DESENVOLVIMENTO DA UNIDADE

Quadro 2- EXECUÇÃO E AVALIAÇÃO DO PDU DA NOME DA UNIDADE

Exemplo: recorte do PDU da subunidade DCI/PROPLADI (ver item 6 de Orientações Gerais)

Objetivo Estratégico do PDI: Tornar a gestão da UFRA participativa, compartilhada e transparente como estratégia para enfrentar os desafios da sustentabilidade institucional.							Divisão de Controles Institucionais
Meta Estratégica do PDI: Desenvolver ações de integração e apoio ao desenvolvimento institucional em todos os níveis, divulgar a marca UFRA e motivar todos a carregarem e defenderem a UFRA em todos os fóruns.							
Meta Tática 1: Atualizar a política de gestão de riscos alinhada às ações do Comitê de Gestão de Riscos e Controles (CGRC)							
Ação tática: Revisar, submeter ao CGRC e publicar a Política de Gestão de Riscos	2019		2020		2021		
	Meta	Resultado	Meta	Resultado	Meta	Resultado	
Nome do Indicador: Política atualizada e publicada	100%	100%	100%	100%	100%	100%	
Servidor responsável: Todos da Equipe DCI (ou servidor)							
Atividades	Início		Término		Status da atividade		
1. Elaboração minuta de Revisão da Política de Gestão de Riscos da UFRA pela DCI	maio/2019		junho/2019		Concluída		
2. Aprovação pelo CGRC da minuta da Política de Gestão de Riscos da UFRA	julho/2019		agosto/2019		Concluída		



DÚVIDAS



dpee@ufra.edu.br

