



UNIVERSIDADE FEDERAL RURAL DA AMAZÔNIA

PLANO DE DESENVOLVIMENTO DA
UNIDADE - PDU

(Nome da unidade)

Ano início-Ano fim

(Ex.2020 – 2022)

Nesta parte, é opcional inserir um plano de fundo para a capa, ficando a critério da unidade.

Belém,PA



UNIVERSIDADE FEDERAL RURAL DA AMAZÔNIA

PLANO DE DESENVOLVIMENTO DA UNIDADE - PDU DA
(NOME DA UNIDADE)

PERÍODO DE VIGÊNCIA (ano início-ano fim)

Cidade, Ano



UNIVERSIDADE FEDERAL RURAL DA AMAZÔNIA

(Nome do responsável pelo setor)

Cargo a ele atribuído

(Nome do vice, responsável pelo setor)

Cargo a ele atribuído

Equipe Técnica

Inserir aqui, em ordem alfabética, o nome de cada servidor e colaborador da Unidade.

LISTA DE SIGLAS

SIGLA 1 – Descrição da mesma
SIGLA 2 – Descrição da mesma
SIGLA 3 – Descrição da mesma
SIGLA x – Descrição da mesma

LISTA DE FIGURAS

Figura 1.....	XX
Figura 2.....	XX
Figura 3.....	XX
Figura x.....	XX

LISTA DE QUADROS

Quadro 1.....	XX
Quadro 2.....	XX
Quadro 3.....	XX
Quadro x.....	XX

LISTA DE TABELAS

Tabela 1.....	XX
Tabela 2.....	XX
Tabela 3.....	XX
Tabela x.....	XX

SUMÁRIO

(Descrever os itens conforme o PDU elaborado. Os itens que não couberem à Unidade deverão ser retirados. *Como exemplo, segue o sumário do próprio documento.*)

APRESENTAÇÃO.....	9
1. INTRODUÇÃO.....	2
2. ORGANIZAÇÃO ADMINISTRATIVA.....	3
3. INFRAESTRUTURA FÍSICA.....	4
4. PERFIL DO QUADRO DE TÉCNICOS-ADMINSTRATIVOS.....	4
5. PERFIL DO CORPO DOCENTE (quando couber).....	4
6. PERFIL DO CORPO DISCENTE (quando couber).....	5
7. CURSOS OFERTADOS (quando couber).....	5
7.1 Projetos e Programas (ensino, pesquisa, extensão, outros).....	5
8 MISSÃO, VISÃO, VALORES DA UNIDADE.....	6
8.1 Missão.....	6
8.2 Visão.....	6
8.3 Valores.....	6
9 METAS, AÇÕES E INDICADORES.....	7
10 EXECUÇÃO E MONITORAMENTO.....	8
11 AVALIAÇÃO E PUBLICAÇÃO DOS RESULTADOS.....	8
12 REFERÊNCIAS.....	9

APRESENTAÇÃO

A (inserir nome da unidade) apresenta seu Plano de Desenvolvimento de (descrever o objetivo do PDU enquanto ferramenta de implementação da estratégia da instituição, enfatizando a relação entre o PDI e o PDU, e do conteúdo a ser tratado nos itens seguintes do documento).

Descrever como foi o processo de elaboração do plano dentro da unidade, quais os desafios encontrados, quais as expectativas para a efetivação do PDU na unidade e os impactos desse planejamento para o desenvolvimento da nossa Universidade.

1. INTRODUÇÃO

Discorrer um breve histórico da Unidade, mencionar sobre sua criação e objetivo (inclusive mencionar atos e datas de criação), apresentar um breve histórico de crescimento da mesma e suas contribuições para a Universidade, tudo de forma clara e resumida.

Descrever também neste espaço o objetivo do documento e sua importância, reforçando a sua ligação entre o PDU e o PDI.

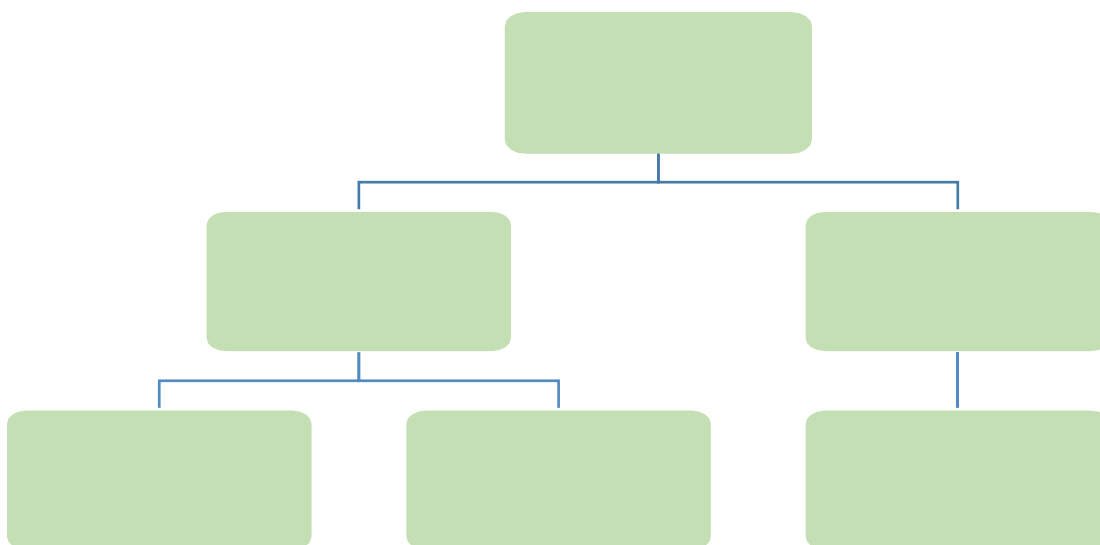
Mencionar ainda, os demais tópicos a serem discorridos.

2. ORGANIZAÇÃO ADMINISTRATIVA

A (inserir nome da unidade) é unidade (acadêmica, administrativa ou órgão suplementar)

A estrutura da unidade está organizada: (descrever a estrutura organizacional da unidade, como: diretorias, coordenações e sessões, se houver, conforme figura xx:)

Figura 1 – Organograma da Unidade(OPCIONAL)



Fonte:

Nesse item a Unidade também deve mencionar sobre alterações previstas e/ou necessárias na estrutura organizacional da unidade, visando sua expansão, como a criação de novas subunidades, ou mesmo a extinção de alguns setores.

3. INFRAESTRUTURA FÍSICA

O PDU da unidade deve apresentar como está disposta a sua infraestrutura física (salas, salas de aula, refeitórios, banheiros, etc.), conforme tabela xx:

Tabela xx – Infraestrutura física

Ambientes/Salas	Quantidade	Área (m ²)
Salas de aula	xx	xx m ²
Secretaria	xx	xx m ²
Banheiro	xx	xx m ²
Etc	xx	xx m ²

Fonte:

Comentários acerca da adequação dos espaços às atividades neles desenvolvidas podem ser incluídos neste tópico da análise.

4. PERFIL DO QUADRO DE TÉCNICOS-ADMINISTRATIVOS

O corpo técnico da (Inserir nome da unidade), é composto por xx servidores Técnicos Administrativos em Educação (TAE), conforme quadro xx:

Quadro xx – Perfil geral do corpo técnico

Nome	Cargo	Classificação (A, B, C, D ou E)	Titulação	Lotação/ Subunidade	Status do servidor (Ativo ou Afastado)
Nome 1	Cargo x		Titulação x		
Nome 2	Cargo x		Titulação x		

Fonte:

5. PERFIL DO CORPO DOCENTE (quando couber)

O quadro de docentes da (nome da Unidade) é composto por xx professores, sendo xx professores efetivos, xx e professores substitutos ou visitante, conforme tabelas xx:

Quadro xx – Perfil geral do corpo docente efetivo

Curso	Nome	Situação (se em exercício ou afastado)	Classe (Assistente, Adjunto, Associado, etc)	Titulação
Curso x	Nome 1	Situação x	Classe x	Titulação x
Curso x	Nome 2	Situação x	Classe x	Titulação x

Fonte:

Quadro xx – Perfil geral do corpo docente temporário

Curso	Nome	Categoria	Titulação	Período (que estará em docência na ufra)
Curso x	Nome 1	Visitante	Titulação x	20xx – 20xx
Curso x	Nome 2	Visitante	Titulação x	20xx – 20xx

6. PERFIL DO CORPO DISCENTE (quando couber)

A (colocar o nome da unidade) tem xx alunos matriculados, xx diplomados, xx de alunos desistentes e outros, conforme apresentado abaixo:

Quadro xx – Perfil geral do corpo discente de Graduação

Curso	Nº de Alunos matriculados
Curso x	Nº
Curso x	Nº

Fonte:

7. CURSOS OFERTADOS (quando couber)

A (inserir nome da Unidade) possui xx cursos em nível de graduação, xx em nível Pós-Graduação Lato Sensu e xx em de Pós-Graduação *Stricto Sensu*, conforme tabela abaixo:

Tabela xx – Cursos ofertados

Curso	Nível	Turno	Vagas ofertadas
Nome do curso	(Graduação/Lato Sensu/Stricto Sensu)	(Matutino/Vespertino/Noturno)	
Nome do curso	(Graduação/Lato Sensu/Stricto Sensu)	(Matutino/Vespertino/Noturno)	

Fonte:

Discorrer também neste espaço sobre a previsão de novos cursos a serem ofertados.

7.1 Projetos e Programas (ensino, pesquisa, extensão, outros)

Todos os projetos e programas de ensino, pesquisa e extensão, além de quaisquer outros projetos e programas desenvolvidos pela Unidade, devem ser apresentados e detalhados.

A (nome da unidade) está desenvolvendo os seguintes projetos, conforme quadro abaixo:

Quadro xx –Projetos e Programas desenvolvidos pela unidade

Nome do Projeto/ Programa	Descrição	Tipo	Público atendido
Nome x	Breve descrição	(Ensino/ Pesquisa/ Extensão/ Outro)	(Informar o público alvo)
Nome x	Breve descrição	(Ensino/ Pesquisa/ Extensão/ Outro)	(Informar o público alvo)

Fonte:

8 MISSÃO, VISÃO, VALORES DA UNIDADE

9 Missão

A missão de uma organização é a sua finalidade, sua razão de ser. É o porquê de sua existência.

(Apresentar aqui a missão da Unidade)

9.1 Visão

A Visão tem como objetivo expressar a forma que a unidade deseja ser reconhecida no futuro, num horizonte de 3 a 5 anos.

(Apresentar aqui a visão da Unidade)

9.2 Valores

Os valores são as características que representam a unidade em foco, expressando comportamentos e atitudes dos *stakeholders*.

(Apresentar aqui os valores da Unidade)

10 METAS, AÇÕES E INDICADORES

(Este item pode ser descrito com quadros. Abaixo, segue um exemplo de quadro de metas, ações e indicadores da Propladi, que pode ser utilizado pela unidade, com as suas devidas informações.)

Quadro xx – Metas, Ações e Indicadores da Propladi

Objetivo Estratégico (PLAIN)	Meta Estratégica (PLAIN)	Meta Tática	Ação	Indicador	Fórmula	Metas		Setor Responsável
						2019	2020	
Tornar a gestão da UFRA participativa, compartilhada e transparente como estratégica para enfrentar os desafios da sustentabilidade institucional.	Partilhar as decisões de planejamento estratégico da UFRA com os grupos de interesse no que tange aos projetos de <i>Campi</i> , cursos, eixos temáticos, formação profissional, tecnologias e formação de parcerias.	Efetivar os Planos de Desenvolvimento das Unidades (PDU's)	Auxiliar, acompanhar a elaboração dos PDU's	Índice de PDU's recebidos e avaliados (IPRA)	$\text{PRA}\% = \frac{\text{N}^\circ \text{ de unidades com PDU} \times 100}{\text{N}^\circ \text{ de unidades da UFRA}}$	80%	100%	DPEE

Fonte: DPEE/Propladi, 2019

11 EXECUÇÃO E MONITORAMENTO

A unidade deverá apresentar a metodologia a ser utilizada para o monitoramento do PDU, assim como, o processo de avaliação.

A unidade poderá também incluir o cronograma de execução do Plano.

(Verificar item 5.12 do Guia de Elaboração e Implementação do Plano de Desenvolvimento da Unidade que contém um formulário de controle de atividades.)

12 AVALIAÇÃO E PUBLICAÇÃO DOS RESULTADOS

A avaliação deve ser permanente e é fundamental para a execução, adequação e ajustes do PDU, assim como, para subsidiar as decisões na Unidade.

A unidade deverá explicitar de que forma irá realizar a avaliação do seu PDU, informando as ferramentas utilizadas e como os resultados serão apurados e divulgados.

13 REFERÊNCIAS

Por fim, inserir as referências de acordo com as normas ABNT, de todo material utilizado para elaboração deste Plano de Desenvolvimento de Unidade.