

Cartilha

Governança, Gestão de Riscos, e Integridade



A Governança, integridade, gestão de riscos e controles internos são iniciativas, que de forma organizada e integrada, auxiliam na garantia do desempenho institucional eficiente, observando os processos internos, em conformidade com os normativos internos e externos.

A **implementação da gestão de riscos** na instituição visa fornecer segurança razoável quanto ao alcance dos objetivos organizacionais da Universidade, associada as ações e medidas institucionais de **Integridade**, apresentam-se como itens essenciais que colaboram para efetividade da governança na UFRA.

Melhora na identificação de oportunidades e ameaças

Minimiza perdas

Melhora dos controles

Melhora a tomada de decisão e planejamento

Incentivo a adesão aos valores, princípios e normas éticas, e ações corretas e contrária à corrupção

Para começar....

A Universidade Federal Rural da Amazônia com o propósito de atender as demandas normativas (IN n° 01/ MP/CGU/2016, Decreto n° 9.203/2017, Portaria/CGU n° 1.089/2018), mas principalmente para estabelecer e fortalecer a adoção de práticas de gestão de integridade, riscos e controles internos no âmbito da instituição, estruturou e elaborou normativos que auxiliam no desenvolvimento dessas ações na UFRA.



2017 Política de Gestão de Riscos da UFRA

Comitê de Governança, Riscos e Controles – CGRC/UFRA 2018

2018 Plano de Integridade

Instâncias de Integridade 2018

2019 Plano de Gestão de Riscos

Divisão de Controles Institucionais 2019

Governança pública?

Compreende tudo o que uma instituição pública faz para assegurar que sua ação (liderança, estratégia e controle) esteja direcionada para objetivos alinhados aos interesses da sociedade.

Riscos?

Ocorrência de um evento que venha a ter impacto negativo no cumprimento dos objetivos da UFRA.

Gestão de Riscos?

Ações coordenadas que contribuem para a redução da incidência de eventos (RISCOS) que impactem negativamente no alcance dos objetivos da UFRA.

Gestão de Integridade?

Medidas institucionais voltadas para a prevenção, detecção, punição e remediação de fraudes, violações éticas, vícios e atos de corrupção na UFRA.

Controles Internos?

Estrutura, processos e outros mecanismos conjunto de regras, diretrizes, protocolos, procedimentos, para assegurar segurança razoável para o cumprimento de objetivos e contribuir para a melhoria da gestão e do desempenho da Administração Pública.



Comitê de Governança, Riscos e Controles (CGRC)

é um órgão colegiado responsável pela institucionalização da Política de Gestão de Riscos e Plano de Integridade, e adotar medidas para sistematização de práticas relacionadas a Governança, Gestão de riscos e controles internos na UFRA.



Planilha Modelo – Plano de Gestão de Riscos

Quais tipos de Riscos da UFRA?



1 FINANCEIROS/ORÇAMENTÁRIOS



Estão associados a eventos que podem comprometer a capacidade da UFRA de contar com os recursos orçamentários e financeiros necessários à realização de suas atividades, ou eventos que possam comprometer a própria execução orçamentária;

2 LEGAIS



Estão associados ao não cumprimento de princípios constitucionais, legislações específicas ou regulamentações externas aplicáveis ao negócio, bem como de normas e procedimentos internos da UFRA;

3 IMAGEM/REPUTAÇÃO DO ÓRGÃO



Estão associados a eventos que podem comprometer a confiança da sociedade (ou de parceiros, clientes ou fornecedores) em relação à capacidade da UFRA em cumprir sua missão institucional;

4 OPERACIONAL



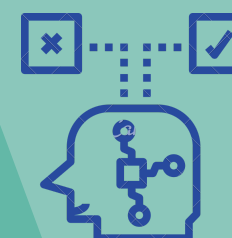
Eventos que podem comprometer as atividades da UFRA, normalmente associados a falhas, deficiência ou inadequação de processos internos, pessoas, infraestrutura e sistemas

5 AMBIENTAL



Eventos que podem comprometer a integridade física e mental das pessoas, a preservação da fauna e da flora, bem como os bens patrimoniais da UFRA.

6 INTEGRIDADE



Efeito da incerteza relacionado a corrupção, fraudes, irregularidades e/ou desvios éticos e de conduta, que possa comprometer os valores e padrões preconizados pela Instituição e a realização de seus objetivos.

Responsáveis pela Gestão de Riscos?

Os Gestores de Unidades e todos os servidores da instituição responsável pelo desempenho de uma atividade organizacional.

Níveis de Riscos da UFRA?

O nível de risco é combinação da probabilidade de ocorrência do risco e o impacto gerado no objetivo institucional. Na UFRA os níveis de riscos são: Muito Baixo, Baixo, Médio, Alto e Muito Alto.

Apetite a risco da UFRA?

É a faixa de nível de risco que a instituição está disposta a aceitar e apenas monitorar. Na UFRA, esses níveis de risco são Baixo e Médio.

Sendo que os riscos de nível Alto e Muito Alto devem ser priorizados para tratamento, e assim reduzir a probabilidade e/ou o impacto da sua ocorrência.



Processo de Gestão de Riscos da UFRA?



- (1) Analisar o ambiente em que se encontram os processos
- (2) Identificar e analisar eventos capazes de afetar o desenvolvimento de uma atividade, processos
- (3) Analisar se o nível do risco é aceitável ou se algum tratamento é exigido (priorização)
- (4) Efetuar ações de controle a serem aplicados aos riscos organizacionais
- (5) Monitorar para avaliação e revisão contínua dos riscos identificados, e comunicar sobre o andamento da gestão de riscos.



Responsáveis pela Gestão de Integridade ?

Ouvidoria, Corregedoria, Comissão de Ética e Auditoria Interna (instâncias de integridade), além dos gestores das Unidades e agentes de integridades (servidores designados).

Quais os Riscos de Integridade?

Nepotismo, Conflitos de interesses, Pressão interna ou externa ilegal ou antiética para influenciar agente público, Solicitação ou recebimento de vantagem indevida, e Abuso de posição ou de poder em favor de interesses privados.

Modelo de Governança de Instâncias de Integridade na UFRA?



Saiba mais...



<https://propladi.ufra.edu.br/>



Controles Institucionais



dci@ufra.edu.br



[@propladi.ufra.oficial](https://www.facebook.com/propladi.ufra.oficial)



Elaboração: Elisa Rose Lobo Matos
Divisão de Controles Institucionais - DCI/PROPLADI