



UNIVERSIDADE FEDERAL RURAL DA AMAZÔNIA

Corregedoria

**PLANO DE
DESENVOLVIMENTO DA
UNIDADE – PDU
(2025-2027)**

Belém, PA



UNIVERSIDADE FEDERAL RURAL DA AMAZÔNIA

**PLANO DE DESENVOLVIMENTO DA
CORREGEDORIA**

PERÍODO DE VIGÊNCIA (2025-2027)

Belém, 2025

CORREGEDORIA

Raykleison Igor dos Reis Moraes
Corregedor

EQUIPE TÉCNICA

Diógenes da Silva Carvalho (Gerente)

Adriana Pimentel Raiol

Leandro Costa Serra

Bruno Cardoso das Neves

Daniella Nazaré Diniz de Souza

Luma Baia Ferreira

Italo Avelar Gadelha da Silva (Estagiário)

LISTA DE SIGLAS

CGU - CONTROLADORIA GERAL DA UNIÃO

UFRA – UNIVERSIDADE FEDERAL RURAL DA AMAZÔNIA

PAD – PROCESSO ADMINISTRATIVO DISCIPLINAR

PDU – PLANO DE DESENVOLVIMENTO DA UNIDADE

PROPLADI – PRÓ-REITORIA DE PLANEJAMENTO E DESENVOLVIMENTO
INSTITUCIONAL

LISTA DE FIGURAS

Figura 1 - Organograma da Corregedoria.....	10
Figura 2 - Planta Baixa do Prédio da Integridade.....	11

LISTA DE QUADROS

Quadro 01 – Perfil do Corpo Técnico.....	13
Quadro 02 – Análise FOFA.....	15
Quadro 03 – Quadro de Metas e Ações.....	16
Quadro 04 – Plano de ação anual.....	17

LISTA DE TABELAS

Tabela 01 – Infraestrutura Física.....	12
Tabela 02 – Máquinas e Equipamentos.....	12

SUMÁRIO

1. INTRODUÇÃO.....	09
2. ORGANIZAÇÃO ADMINISTRATIVA	10
3. INFRAESTRUTURA FÍSICA E TECNOLÓGICA.....	11
4. PERFIL DO CORPO TÉCNICO.....	13
5. MISSÃO, VISÃO e VALORES DA UNIDADE.....	14
5.1 Missão.....	14
5.2 Visão.....	14
5.3 Valores.....	14
6 DIAGNÓSTICO DA UNIDADE.....	15
7 QUADRO DE OBJETIVOS, METAS E PLANO DE AÇÃO ANUAL.....	16
8 MONITORAMENTO E AVALIAÇÃO DO PDU.....	19
REFERÊNCIAS.....	20

1. INTRODUÇÃO

A Corregedoria da Universidade Federal Rural da Amazônia (UFRA) apresenta o seu Plano de Desenvolvimento da Unidade (PDU), para o período de vigência de 2025-2027, elaborado de acordo com as orientações constantes no Guia para Elaboração do Plano de Desenvolvimento da Unidade, publicação emitida pela Pró-Reitoria de Planejamento e desenvolvimento Institucional (PROPLADI).

O plano contempla o planejamento tático e operacional da Corregedoria alinhado aos objetivos estratégicos e aos recursos disponíveis (materiais, humanos e tecnológicos). Seu objetivo é fortalecer as atividades correccionais essenciais à prestação de serviços públicos e contribuir para o desenvolvimento institucional sustentável, tornando o processo de planejamento estratégico da Universidade mais eficiente e seguro, minimizando riscos.

Enquanto unidade administrativa responsável pela formulação e implementação da atividade correccional, a Corregedoria, instituída pela Resolução nº 240, de 27 de agosto de 2019, está vinculada diretamente à Reitoria. E sua atuação abrange a prevenção, detecção e apuração de irregularidades de natureza disciplinar e administrativa praticadas por servidores públicos e pessoas jurídicas no âmbito da UFRA, em conformidade com as Leis nº 8.112/90 e nº 12.846/13.

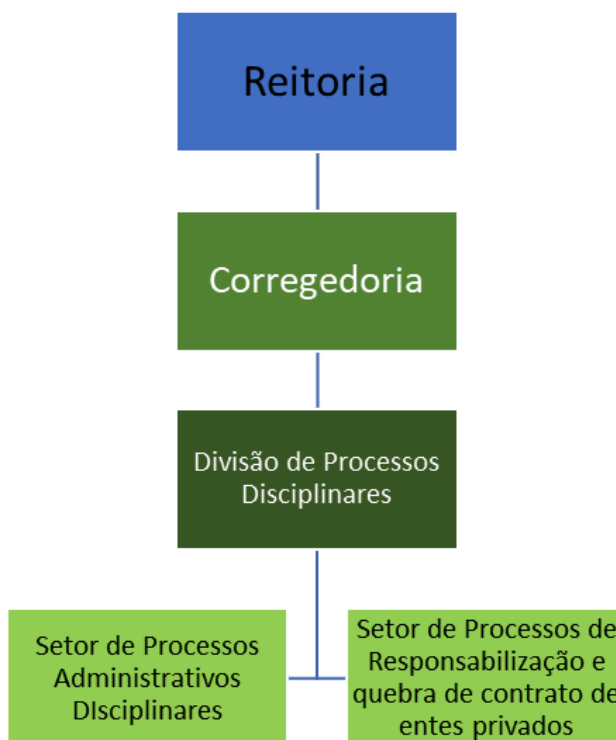
O presente documento está dividido em 08 seções, a contar desta introdução, as quais apresentam: a organização administrativa da Corregedoria; a infraestrutura física e tecnológica da unidade; o perfil do seu corpo técnico; a apresentação da missão, visão e valores da Corregedoria, que irão nortear todas as ações da unidade; as metas, ações e indicadores que compõem o quadro de metas das subunidades; os mecanismos de controle e avaliação do plano; e, por fim, a bibliografia utilizada na construção do documento.

2. ORGANIZAÇÃO ADMINISTRATIVA

A Corregedoria, na qualidade de órgão de assessoramento geral da Reitoria está organizada internamente com a seguinte estrutura: I) Corregedor: é a autoridade da CORREG, responsável pela coordenação das políticas específicas de competência da Corregedoria; II) – Divisão de Processos Disciplinares: unidade de atuação nos níveis tático e operacional da Corregedoria; III) Setor de Processos Administrativos Disciplinares: atua nos processos de servidores públicos; e IV) Setor de Processos de Responsabilização: atua nos processos de responsabilização e quebra de contrato de entes privados, conforme o art. 5º do Regimento Interno da Unidade Seccional de Correição.

O organograma da Corregedoria está estruturado conforme Figura 1. Mas vale ressaltar que a unidade está buscando atualizar o regimento interno com a proposta de reformulação em conformidade à Controladoria Geral da União (CGU).

Figura 1 - Organograma da Corregedoria



corretiva, devido às intensas chuvas da região e às árvores frutíferas ao redor que provocam danos estruturais no telhado e comprometem as salas de atendimento. A manutenção preventiva se faz necessária, para manter a saúde e bem estar dos servidores, como também para evitar maiores prejuízos no que tange à mobiliários, arquivos e equipamentos eletrônicos.

O quantitativo de itens que compõem a infraestrutura física e tecnológica da Corregedoria está apresentado nas tabelas a seguir.

Tabela 01 – Infraestrutura Física

Ambientes/Salas	Quantidade	Área (m2)
Corregedor Seccional	01	9,87 m2
Secretaria	01	11,35 m2
Reunião	01	10,10 m2
Juízo de admissibilidade e PAD	01	16,03 m2
Recepção	01	8,92 m2
Hall	01	6,90 m2
Arquivo	01	20,91 m2
Banheiro masculino	01	2,28 m2
Banheiro feminino	01	3,70 m2

Tabela 02 – Máquinas e Equipamentos

Especificação	Quantidade
Armário de aço com 2 portas	01
Arquivos de aço, 04 gavetas	04
Armários médios MDF, 2 portas	02
Armário baixo MDF, 4 portas	01
Mesas retangulares	08
Mesa retangular grande	01
Mesa redonda	01
Estação de trabalho em L	02
Cadeiras fixa	13
Cadeiras operacionais	07
Cadeira presidente	01
Microcomputador de mesa	12
Notebook	01
Impressoras multifuncionais	02
Scanner de mesa	01
Nobreak	05
SWITCH DELL	01
Bebedouro de coluna	01
Sofá preto 2 lugares	01
Ar condicionado tipo split	08

4. PERFIL DO CORPO TÉCNICO

A Corregedoria conta com uma equipe técnica composta pelo Corregedor, técnicos administrativos, terceirizados e um estagiário que soma um total de 07 colaboradores em exercício e 02 afastados, apresentados no Quadro 01.

Nesta Unidade se faz necessário mais servidores efetivos, visando compor comissão de Processo Administrativo Disciplinar (PAD), visto que o quadro atual atende somente as atividades administrativas.

Atualmente, há inúmeros processos disciplinares pendentes de instrução, razão pela qual a capacidade de atuação dos servidores efetivos designados é limitada, causando prejuízos no trabalho das comissões.

Quadro 01 – Perfil do Corpo Técnico

Nome	Cargo	Função	Classificação (A, B, C, D ou E)	Área de formação	Titulação	Lotação/ Subunidade	Status do servidor (Em exercício ou Afastado)
Adriana Pimentel Raiol	Assistente em Administração	Atua no apoio da secretaria	D	Ciências Econômicas	Mestrado	Secretaria	Em exercício
André Loureiro Neves	Assistente em Administração		D	Direito	Graduado	Setor de Processos Administrativo Disciplinar	Afastado
Bruno Cardoso das Neves	Assistente Técnico	Atua nos juízos de admissibilidade	-	Direito	Especialista	Setor de Processos Administrativo Disciplinar	Em exercício
Daniella Nazaré Diniz de Souza	Assistente de Diretoria	Atua no apoio da secretaria	-	Direito	Especialista	Secretaria	Afastado
Diógenes da Silva Carvalho	Assistente em Administração	Gerente	D	Direito	Graduado	Divisão de Processos Administrativo	Em exercício
Italo Avelar Gadelha da Silva	Estagiário	Atua no apoio da secretaria	-	Acadêmico de Direito	Graduando	Secretaria	Em exercício
Luma Baia Ferreira	Assistente de Diretoria	Atua nos juízos de admissibilidade	-	Direito	Graduada	Setor de Processos Administrativo Disciplinar	Em exercício
Maglene Farias de Andrade	Auxiliar Administrativo	Atua no apoio da secretaria	-	Administração	Graduada	Secretaria	Substituindo servidor afastado
Raykleison Igor dos Reis Moraes	Docente	Corregedor	E	Direito	Doutorado	Corregedoria	Em exercício

5. MISSÃO, VISÃO E VALORES DA UNIDADE

5.1 Missão

Implementar e controlar os procedimentos de correição na Universidade, com vistas a fortalecer a prevenção, repressão e apoio à gestão no que concerne às questões disciplinares e de responsabilização de pessoas jurídicas de direito privado contratadas por esta Universidade, nos rigores da legislação vigente e aplicável.

5.2 Visão

Ser referência na esfera do Serviço Público Federal, como ente fiscalizador da legalidade e moralidade das atividades desenvolvidas pelos servidores públicos e pelas pessoas jurídicas contratadas pela UFRA.

5.3 Valores

Confiança, determinação, transparência, respeito, eficiência, trabalho em equipe, lisura e integridade.

6. DIAGNÓSTICO DA UNIDADE

Considerando a identificação dos recursos existentes, dos processos internos de apuração e das possíveis forças e fragilidades, o planejamento tático da Corregedoria é composto de metas direcionadas à gestão da integridade, bem como de práticas relacionadas à Governança, Riscos e Controles da UFRA.

Ao mapear as Forças, Oportunidades, Fraquezas e Ameaças da unidade, temos abaixo o quadro de análise FOFA.

Quadro 02 – Análise FOFA

FATORES INTERNOS	FORÇAS	OPORTUNIDADES	FATORES EXTERNOS
	<ul style="list-style-type: none"> ● Acesso a todos os setores administrativos da instituição. ● Adoção de sistemas como SIPAC e e-PAD, que garantem controle eletrônico de processos e acesso a dados em tempo real. ● Divulgação ativa no site institucional, promovendo transparência e engajamento com a comunidade interna e externa. 	<ul style="list-style-type: none"> ● Adoção do Modelo de Maturidade Correicional da CGU. ● Inserção de novas políticas administrativas. ● Disponibilidade de qualificação – SISCOR /CGU / ENAP. 	
	FRAQUEZAS	AMEAÇAS	
	<ul style="list-style-type: none"> ● Déficit de servidores ● Instalações físicas com necessidade de manutenção preventiva. ● Ausência de servidores voluntários para compor eventuais comissões disciplinares. 	<ul style="list-style-type: none"> ● Restrições para contratar servidores efetivos. ● Dependência do apoio orçamentário e da Reitoria. ● Valores éticos em declínio. 	

7. QUADRO DE OBJETIVOS, METAS E PLANO DE AÇÃO ANUAL

Quadro 03 – Quadro de Metas e Ações

Objetivo Estratégico (PDI)	Meta Estratégica (PDI)	Objetivo tático	Meta tática	Cronograma Resumido		Indicador
				Início	Fim	
Implementar mecanismos de governança ágeis e democráticos	Aumentar a execução da política institucional de gestão de risco	Ampliar o quadro de pessoal para atuar nos procedimentos disciplinares.	Articular com a Gestão superior, a aquisição de servidores para atuar em PAD e Sindicâncias.	2025	2027	Construção dos indicadores de riscos por Unidades / Percentual de Unidades executando gestão de risco
		Capacitação contínua.	Realizar ações de capacitação de servidores visando formar comissões.			
		Realizar ações de evolução nos instrumentos correccionais.	Realizar ações de melhoria no desenvolvimento de fluxos que permitam elevar o nível de maturidade correccional.			
		Realizar ações de sensibilização na disseminação da cultura de integridade institucional.	Realizar workshops e palestras sobre ética e conduta no serviço público para servidores e gestores.			
		Ampliar o banco de servidores que integrarão as Comissões de Apuração Disciplinar da UFRA.	Realizar campanhas de sensibilização e convite a servidores interessados em participar das Comissões de Apuração Disciplinar.			
	Realizar monitoramento e atualização da Política de Integridade	Atualizar normas internas que assegurem a conformidade dos atos administrativos com a legislação vigente.	Implementar normativos de atuação ágil e eficaz na organização e funcionamento da Corregedoria.	2025	2027	Atualizar a resolução e Instrução normativa / Número de ações e/ou procedimentos implementados como produtos da política

		Fortalecer as boas práticas de governança, transparência da informação e gestão de resultado.	Ampliar a divulgação de informações relevantes, promover a transparência ativa, e o acesso das normas, procedimentos e resultados da Corregedoria.			
--	--	---	--	--	--	--

Quadro 04 – Plano de ação anual

What? O que será feito?	Why? Por que será feito?	Where? Onde será feito?	When? Quando será feito?	Who? Por quem será feito?	How? Como será feito?	How much? Quanto custa?
Articular com a Gestão superior, a aquisição de servidores para atuar em PAD e Sindicâncias.	Diminuir o déficit no corpo técnico.	Corregedoria	De forma contínua	Corregedoria	Agendamento de reuniões com setores responsáveis.	Variável
Realizar ações de capacitação de servidores visando formar comissões.	Fortalecer a especialização e o preparo dos servidores para atuar nas comissões.	Corregedoria	De forma contínua	Corregedoria	Divulgação e organização de cursos em parceria com outros órgãos na modalidade online e presencial.	Variável
Realizar ações de melhoria no desenvolvimento de fluxos que permitam elevar o nível de maturidade correcional.	Aprimorar a análise de riscos para identificar e mitigar falhas nos fluxos processuais.	Corregedoria	De forma contínua	Corregedoria	Participação de eventos e reuniões sobre evolução dos instrumentos correcionais.	
Realizar workshops e palestras sobre ética e conduta no serviço público	Aumentar o conhecimento dos servidores acerca dos deveres funcionais e	UFRA	De forma contínua	Corregedoria	Divulgação e organização de eventos sobre disseminação da cultura de integridade.	Variável

para servidores e gestores.	reduzir o número de procedimento disciplinares					
Realizar campanhas de sensibilização e convite a servidores interessados em participar das Comissões de Apuração Disciplinar.	Diminuir o número de processos disciplinares sem andamento e a prescrição.	UFRA	De forma contínua	Corregedoria	Divulgação e organização de editais direcionados ao banco de servidores.	Variável
Implementar normativos de atuação ágil e eficaz na organização e funcionamento da Corregedoria.	Garantir a celeridade na apuração das irregularidades, e o cumprimento dos prazos legais ao devido processo legal.	Corregedoria	De forma contínua	Corregedoria	Implementação e atualização de normas internas da unidade.	Variável
Ampliar a divulgação de informações relevantes, promover a transparência ativa, e o acesso das normas, procedimentos e resultados da Corregedoria.	Aumentar as medidas preventivas, para mitigar riscos e fomentar a conformidade dos servidores com as normas institucionais.	Corregedoria	De forma contínua	Corregedoria	Participação de eventos e reuniões sobre fortalecimento nas práticas de governança, transparência e gestão de resultado	Variável

8. MONITORAMENTO E AVALIAÇÃO

O Plano de Desenvolvimento da Unidade será atualizado a cada três anos como escopo de sua adequação à evolução do Planejamento Estratégico Institucional da UFRA, sendo monitorado, de forma contínua, por todos os setores da Corregedoria, evitando e corrigindo eventuais falhas no decorrer desse processo.

A avaliação será realizada mediante o balanço das atividades desenvolvidas, contemplando os resultados alcançados, mediante a publicação de um relatório atinente à execução do PDU, ao fim de sua vigência, no site da Corregedoria.

REFERÊNCIAS

Decreto Federal nº 5.480, de 30 de junho de 2005.

Lei nº 8.112, de 11 de dezembro de 1990.

Lei nº 12.846/13, de 01 de agosto de 2013.

Planejamento Estratégico Institucional da UFRA (PLAIN 2025- 2030). Guia e Modelo para PDU (site da PROPLADI).

Plano de Desenvolvimento da Unidade (PDU) da Corregedoria para o triênio 2022-2024.

Relatório de Gestão Correcional do Exercício de 2021-2023.

Relatório de Gestão da Corregedoria Ano 2024.

Resolução/CONSUN nº 240, de 27 de agosto de 2019.



Emitido em 11/04/2025

DOCUMENTOS COMPROBATÓRIOS Nº 4/2025 - CORREG (15.30.34.03.20)

(Nº do Protocolo: NÃO PROTOCOLADO)

(Assinado digitalmente em 11/04/2025 10:18)

RAYKLEISON IGOR DOS REIS MORAES

CORREGEDOR - TITULAR

CORREG (15.30.34.03.20)

Matrícula: 1884451

Para verificar a autenticidade deste documento entre em <https://sipac.ufra.edu.br/documentos/> informando seu número: **4**, ano: **2025**, tipo: **DOCUMENTOS COMPROBATÓRIOS**, data de emissão: **11/04/2025** e o código de verificação: **06473560d2**